

SKEMA

OUTDOOR PACTO

PAVIMENTI E RIVESTIMENTI PER ESTERNI OUTDOOR FLOORING AND COVERINGS



SKEMA

Superfici da vivere, dal 1992
Living surfaces, since 1992

PAVIMENTI E RIVESTIMENTI PER ESTERNI OUTDOOR FLOORING AND COVERINGS

Skema propone pavimenti per esterni che uniscono tecniche produttive all'avanguardia a materiali innovativi tanto da offrire superfici resistenti e dall'aspetto naturale.

Le collezioni sono caratterizzate da una struttura sopraelevata con sistema di posa ad incastro che consente di realizzare terrazzi, passerelle, bordi piscina o rivestimenti a parete duraturi e adatti ad ogni applicazione.

Skema offers outdoor flooring solutions that combine cutting-edge manufacturing techniques with innovative materials, resulting in durable surfaces with a natural appearance. The collections feature a raised structure with an interlocking installation system, allowing the creation of long-lasting terraces, walkways, pool surrounds or wall claddings suitable for any application.



“Tecnica e innovazione rendono le superfici esterne funzionali ed eleganti.”

“Technique and innovation make outdoor surfaces functional and elegant.”

Pacto

Estrema solidità ed estetica materica e naturale.

Exceptional solidity and a textured, natural aesthetic.

Pacto è il rivestimento outdoor in WPC progettato per un utilizzo non strutturale in contesti esterni ad alto traffico, dove solidità e resistenza sono requisiti fondamentali.

La struttura interna piena conferisce al prodotto una robustezza elevata, rendendolo adatto a sopportare forti pressioni concentrate e a garantire stabilità anche nelle applicazioni più impegnative.

I suoi punti di forza sono l'anima piena, che assicura massima resistenza e durabilità nel tempo e la doppia lavorazione superficiale che offre flessibilità estetica: una faccia con effetto spazzolato e piattato, dall'aspetto molto simile al legno naturale e l'altra con effetto spazzolato e rigato. Le leggere venature dell'effetto legno, ispirate al legno invecchiato, conferiscono carattere e profondità alla superficie.

Grazie alla sua struttura compatta, Pacto è particolarmente indicato per superfici con curvature, smussi, gradini e passaggi ad alta frequentazione. Il sistema è composto da elementi da installare utilizzando accessori originali - come clip e magatelli - seguendo le indicazioni di Skema, per garantire una posa corretta e prestazioni ottimali.

Pacto è la soluzione ideale per chi cerca un pavimento per esterni solido, affidabile e dall'estetica naturale, capace di coniugare resistenza tecnica e libertà progettuale negli spazi outdoor più sollecitati.

Pacto is an outdoor WPC cladding solution designed for non-structural use in high-traffic exterior environments, where solidity and resistance are essential requirements.

Its solid internal structure gives the product exceptional robustness, making it suitable for withstanding high concentrated loads and ensuring stability even in the most demanding applications.

Its key strengths are the solid core, which ensures maximum strength and long-term durability, and the dual surface finish that offers aesthetic flexibility: one side features a brushed and planed effect, with an appearance very similar to natural wood, while the other has a brushed and grooved finish. The subtle wood-grain veining, inspired by aged wood, adds character and depth to the surface.

Thanks to its compact structure, Pacto is particularly suitable for curved surfaces, chamfers, steps, and high-traffic areas. The system consists of elements to be installed using original accessories - such as clips and joists - following Skema's guidelines to ensure correct installation and optimal performance.

Pacto is the ideal solution for those seeking a solid, reliable outdoor flooring system with a natural aesthetic, capable of combining technical strength and design freedom in the most demanding outdoor spaces.



Product
Pacto - Panarea

LIPARI

2900x150x20 mm

VULCANO

2900x150x20 mm

LINOSA

2900x150x20 mm

PANAREA

2900x150x20 mm

SALINA

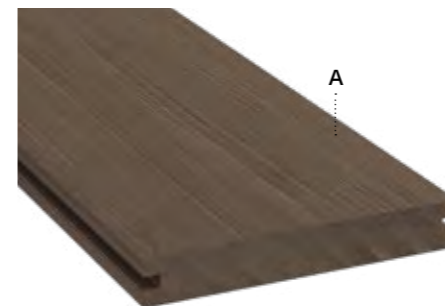
2900x150x20 mm

NEW

Dati tecnici

Technical data

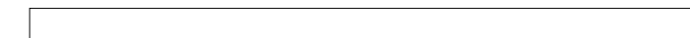
STRATIGRAFIA/ STRATIGRAPHY



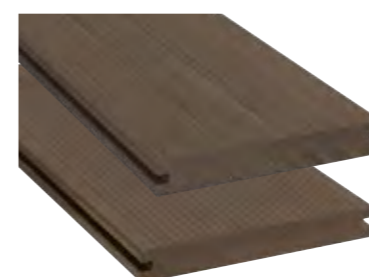
A. Massa in WPC
WPC mass

FORMATI/ FORMATS

Pacto
2900x150x20 mm



STRUTTURA/ STRUCTURE



Prodotto strutturato e impiegabile su entrambi i lati, con una superficie spazzolata e piallata e l'altra con spazzolatura rigata semplice.
Structured product that can be used on both sides, with one surface brushed and planed and the other with simple striped brushing.

CARATTERISTICHE TECNICHE* / TECHNICAL FEATURES*

Reazione al fuoco
Fire reaction



Cfl-s1

Scivolosità a piedi nudi (DIN 51097)
Bare feet slipperiness (DIN 51097)

Classe C (≥ 24°)

Carico a rottura
Breaking load

≥ 3300 N (336 kg) ± 5%

Flessione al carico di 500 N
Deflection under load of 500 N

≤ 2 mm

*** Note: per dettagli sulle prestazioni dichiarate vedere la documentazione tecnica.**
* Note: for details on declared performance, see the technical documentation.

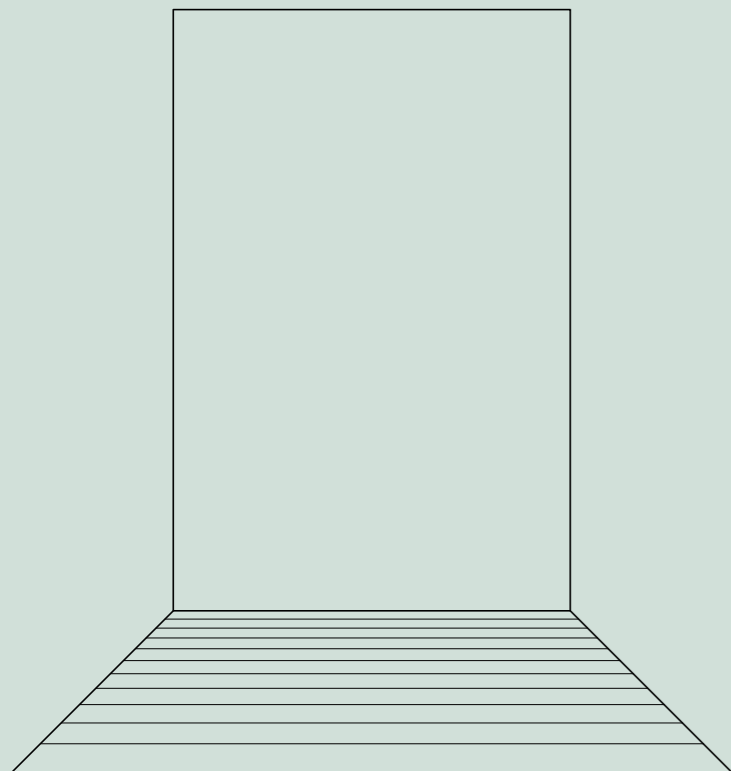
CONFEZIONAMENTO/ PACKAGING

Rif. formato/ Size	Pezzi Cfz/ Pieces Box	m ² Cfz/ Box	Cfz Pallet/ Box Pallet	m ² Pallet
2900x150 mm	1	0,435	84	36,54

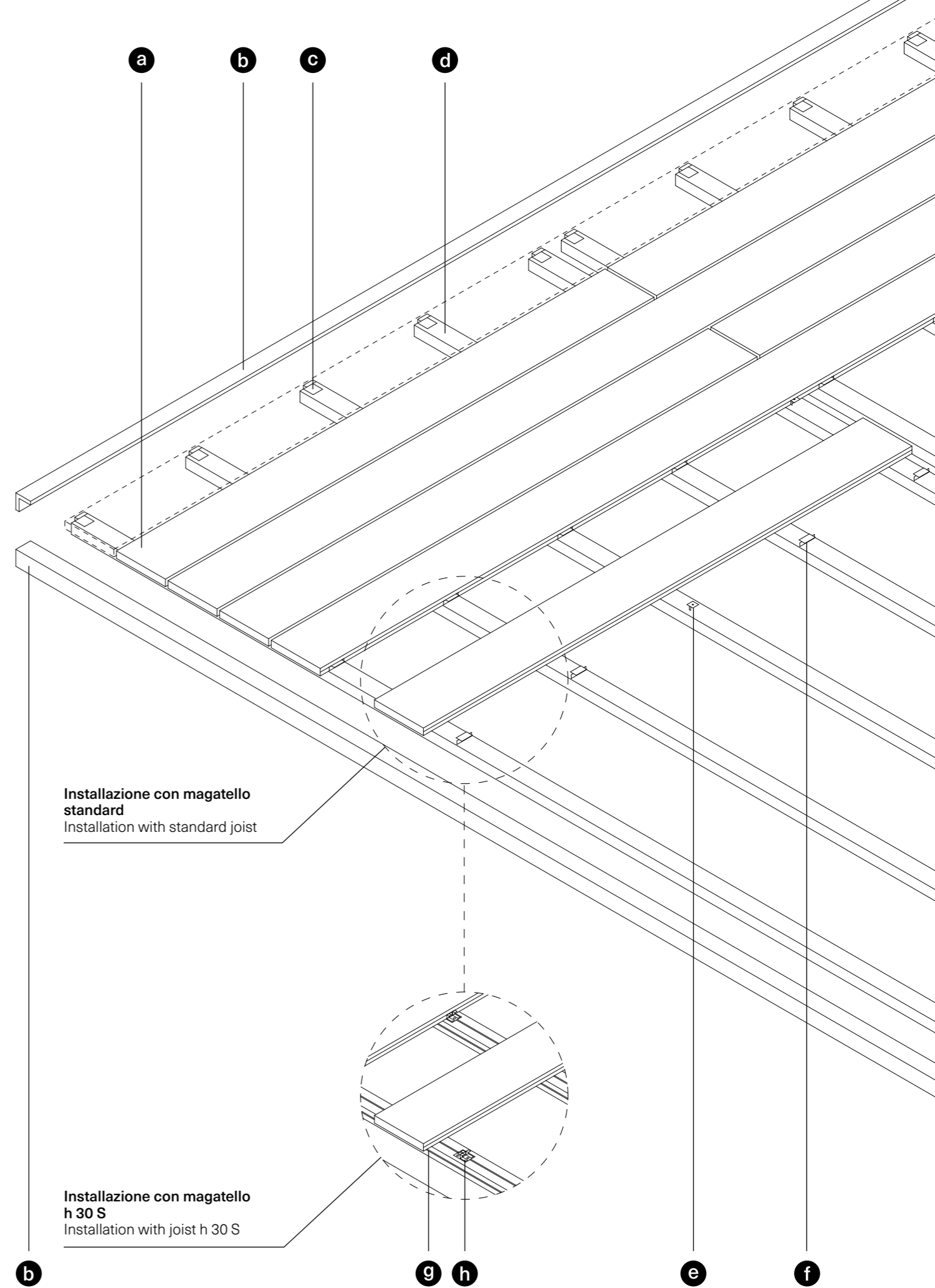
INSTALLAZIONE
INSTALLATION

Doghe a pavimento - orditura singola

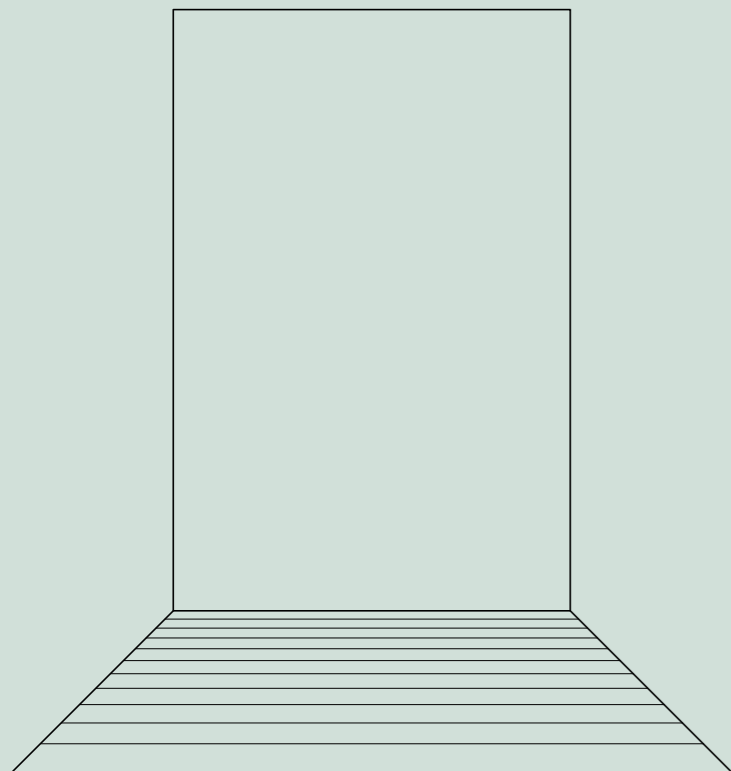
Decking boards - single joist layout



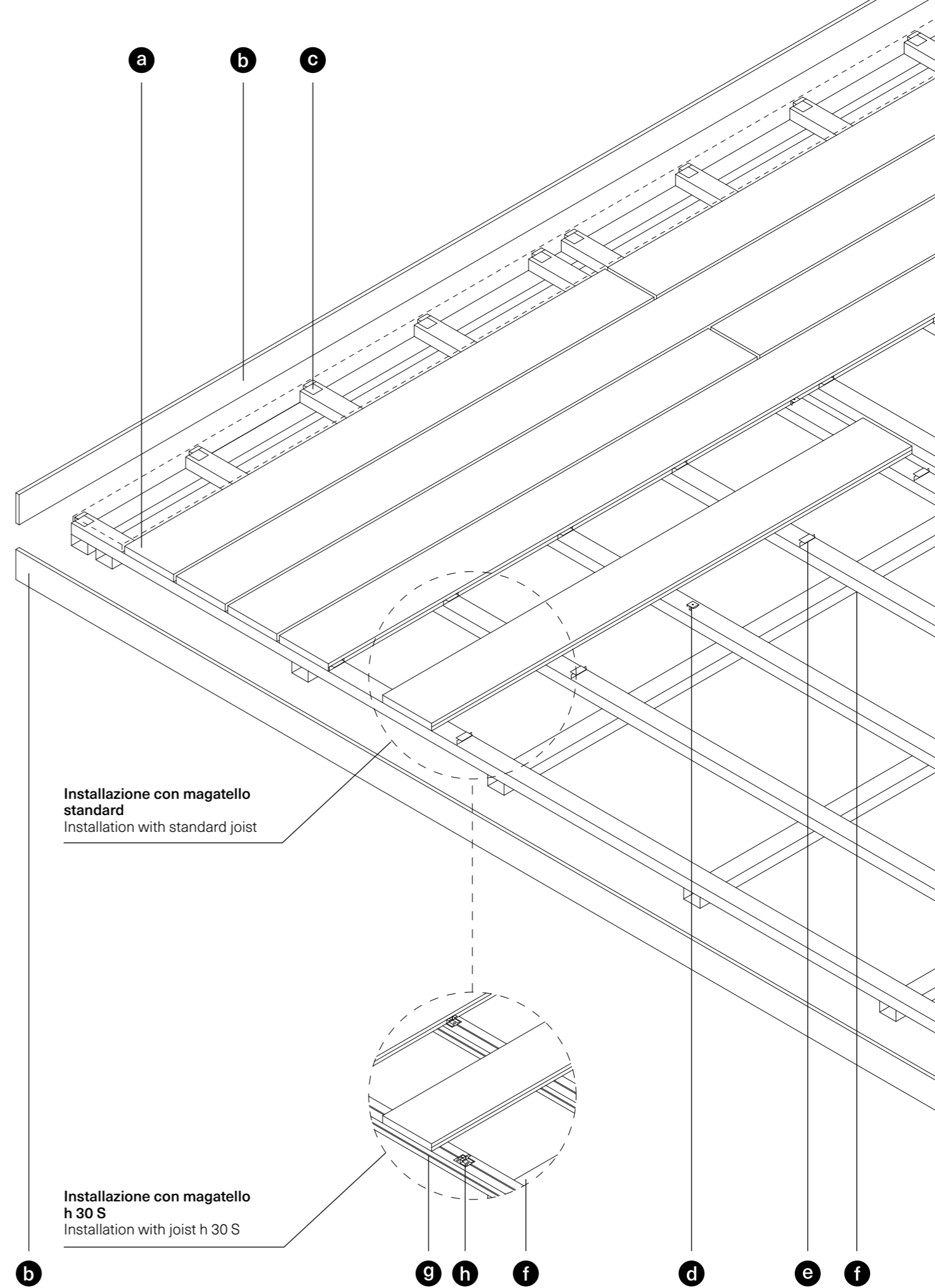
- a. doga**
slat
 - b. profilo angolare WPC**
WPC corner profile
 - c. clip di partenza**
starting clip
- Installazione con magatello standard**
Installation with standard joist
- d. magatello in alluminio h 15/ 30**
aluminium joist h 15/ 30
 - e. clip stopper in acciaio**
steel stopper clip
 - f. clip di fissaggio in plastica**
plastic fixing clip
- Installazione con magatello h 30 S**
Installation with joist h 30 S
- g. magatello in alluminio h 30 S**
aluminium joist h 30 S
 - h. clip di fissaggio in acciaio**
steel fixing clip



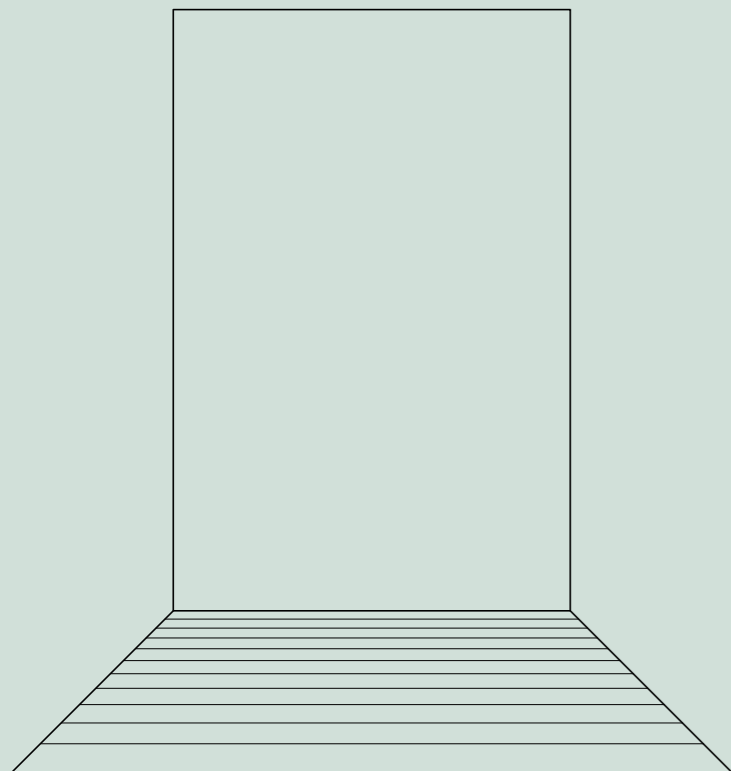
Doghe a pavimento - orditura doppia
Decking boards - double joist layout



- a. doga**
slat
 - b. tamponamento WPC**
WPC plank
 - c. clip di partenza**
starting clip
- Installazione con magatello standard**
Installation with standard joist
- d. clip stopper in acciaio**
steel stopper clip
 - e. clip di fissaggio in plastica**
plastic fixing clip
 - f. magatello in alluminio h 15/ 30**
aluminium joist h 15/ 30
- Installazione con magatello h 30 S**
Installation with joist h 30 S
- f. magatello in alluminio h 15/ 30**
aluminium joist h 15/ 30
 - g. magatello in alluminio h 30 S**
aluminium joist h 30 S
 - h. clip di fissaggio in acciaio**
steel fixing clip



Doghe a pavimento - orditura doppia con piedini regolabili
 Decking boards - double joist layout with adjustable supports



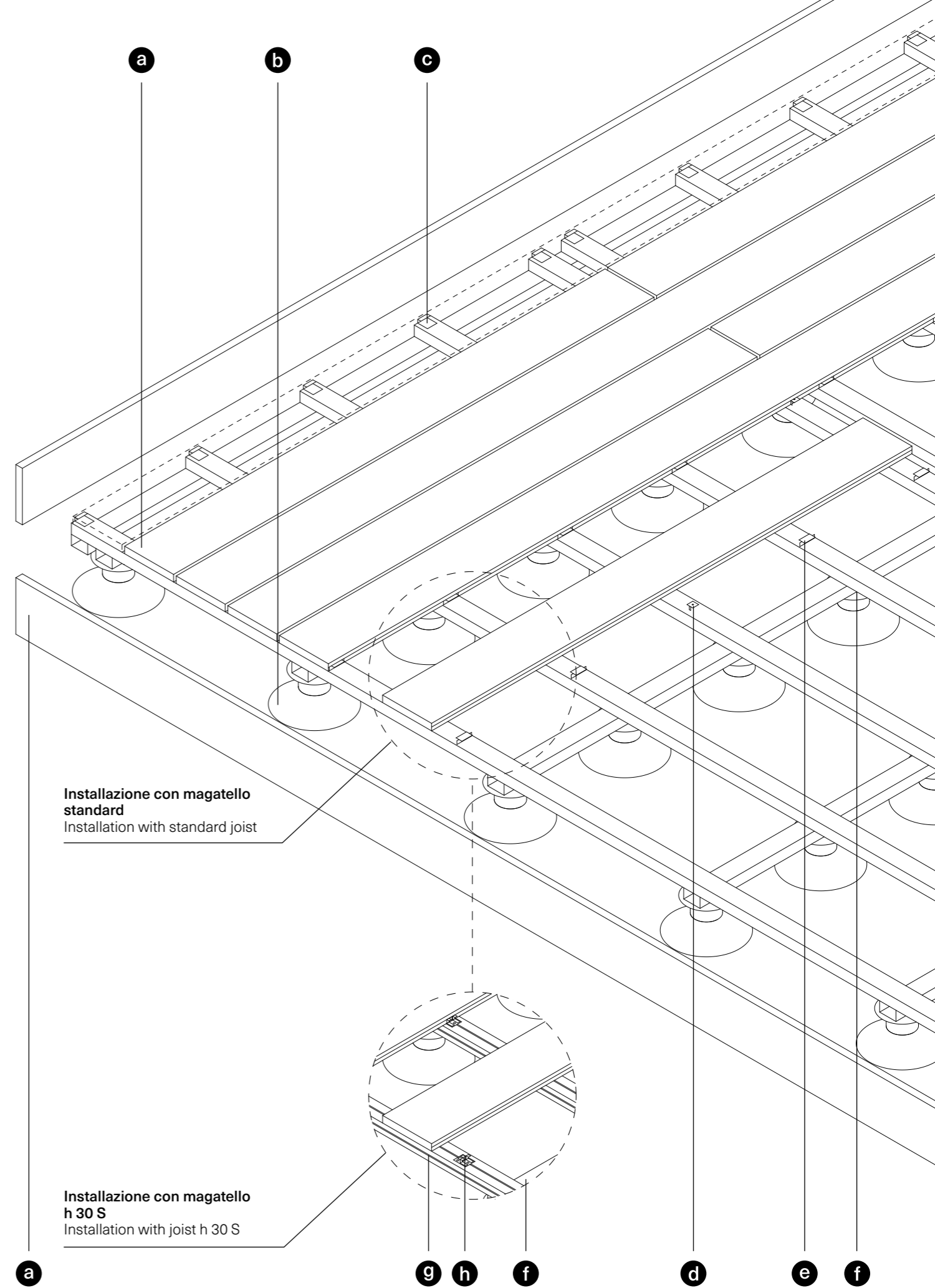
- a. doga**
slat
- b. piede autolevel**
autolevel foot
- c. clip di partenza**
starting clip

Installazione con magatello standard
 Installation with standard joist

- d. clip stopper in acciaio**
steel stopper clip
- e. clip di fissaggio in plastica**
plastic fixing clip
- f. magatello in alluminio h 30**
aluminium joist h 30

Installazione con magatello h 30 S
 Installation with joist h 30 S

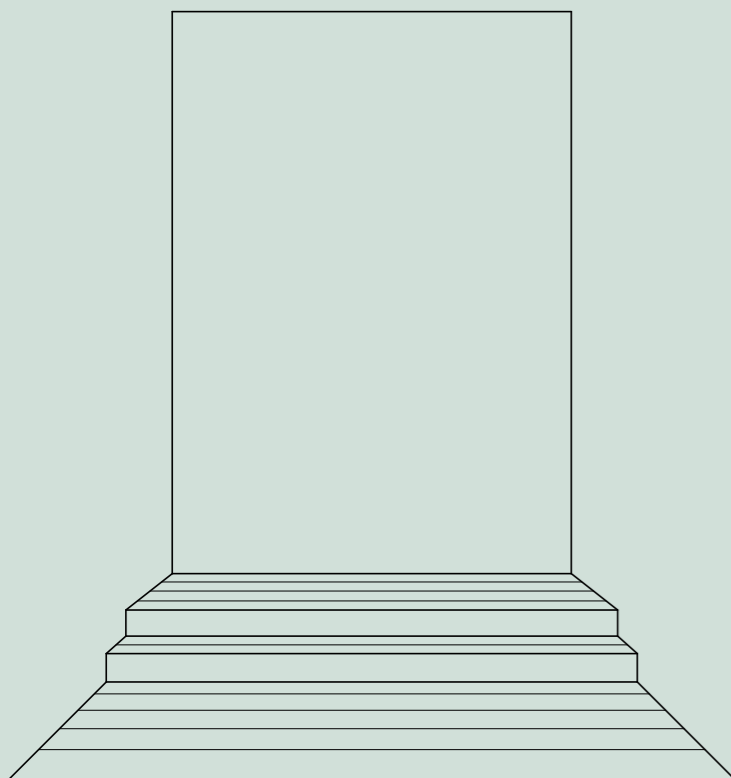
- f. magatello in alluminio h 30**
aluminium joist h 30
- g. magatello in alluminio h 30 S**
aluminium joist h 30 S
- h. clip di fissaggio in acciaio**
steel fixing clip



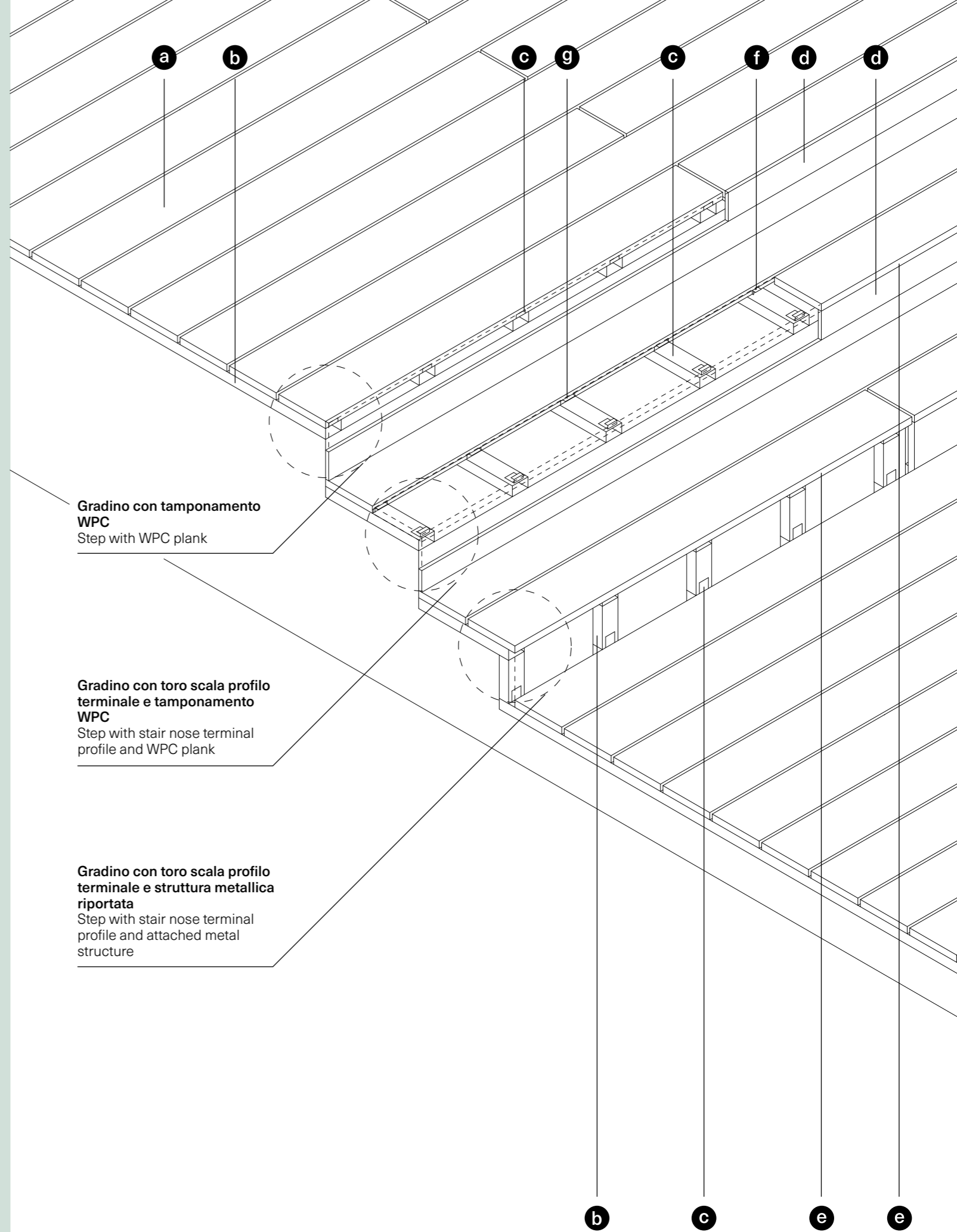
Installazione con magatello standard
 Installation with standard joist

Installazione con magatello h 30 S
 Installation with joist h 30 S

Doghe a pavimento - gradino
Decking boards - step

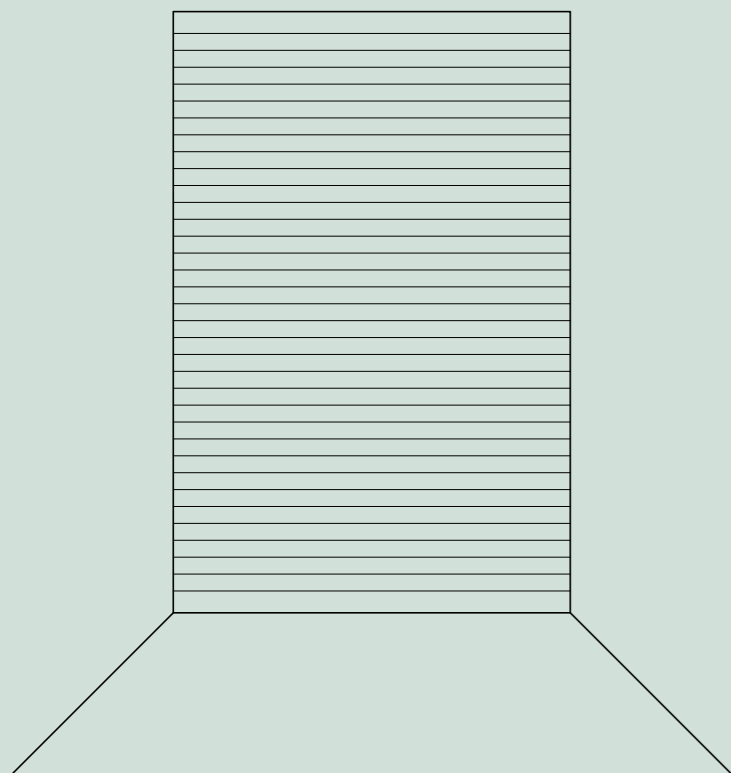


- a.** doga
slat
- b.** magatello in alluminio h 15/ 30/ 30 S
aluminium joist h 15/ 30/ 30 S
- c.** clip di partenza
starting clip
- d.** tamponamento WPC
WPC plank
- e.** toro scala profilo terminale
stair nose terminal profile
- f.** clip stopper in acciaio
steel stopper clip
- g.** clip di fissaggio in plastica
plastic fixing clip



Doghe a parete

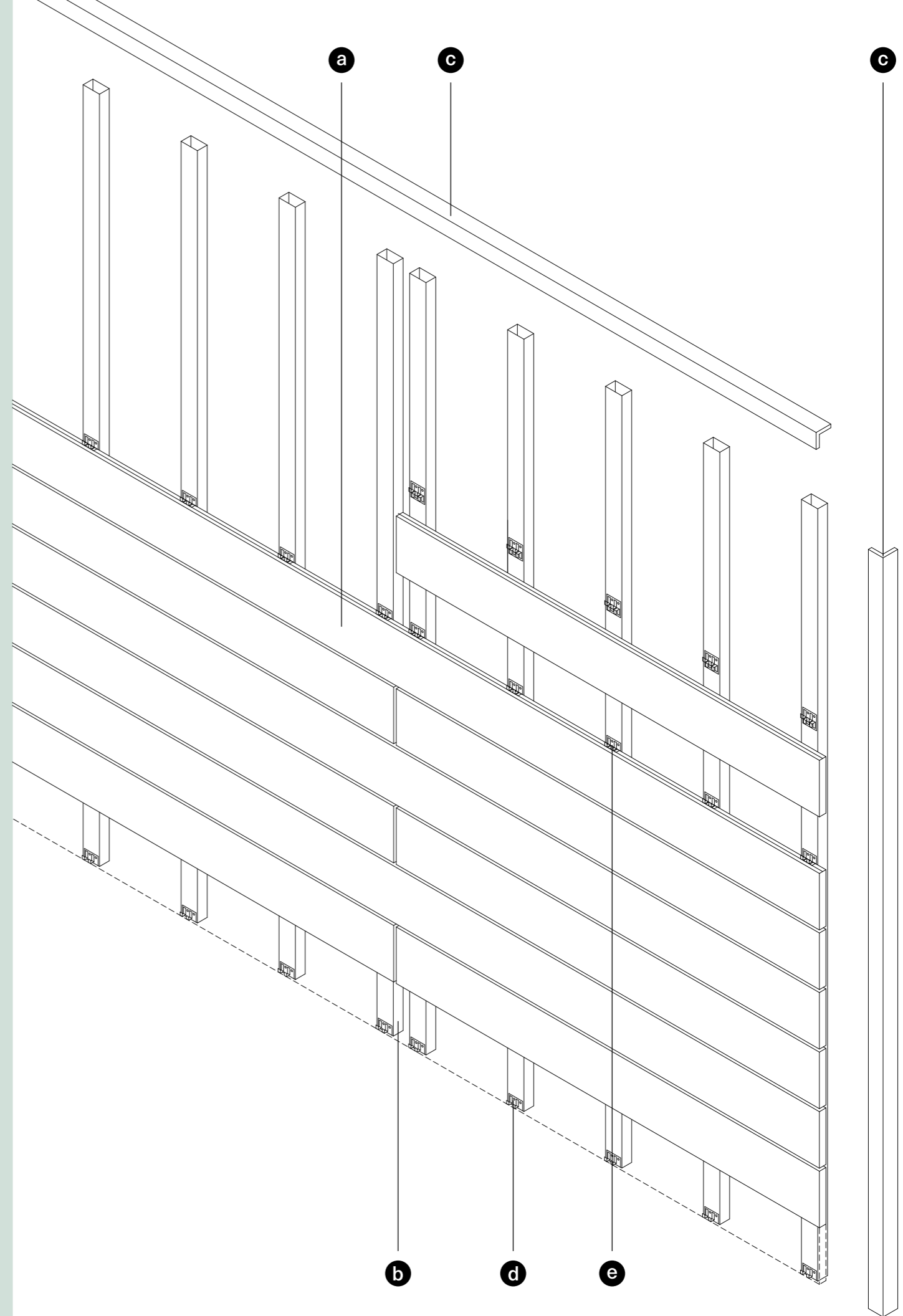
Wall decking boards



- a. doga**
slat
- b. magatello in alluminio h 15/ 30**
aluminium joist h 15/ 30
- c. profilo angolare WPC**
WPC corner profile
- d. clip di partenza a parete**
wall starting clip
- e. clip di fissaggio a parete**
wall fixing clip

Altezza massima ammessa senza interruzioni: 4 m
Maximum height allowed without interruptions: 4 m

Reazione al fuoco non determinata
Fire reaction not determined

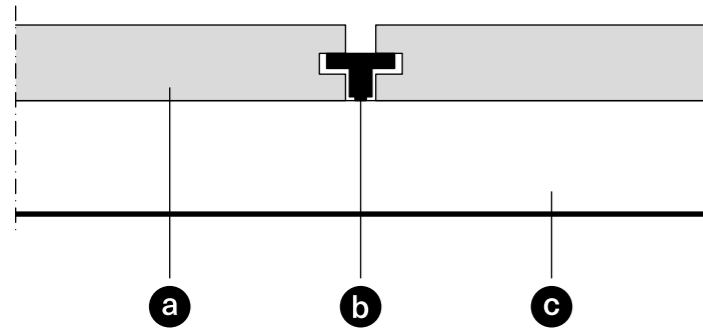


Nodi tecnici
Technical details

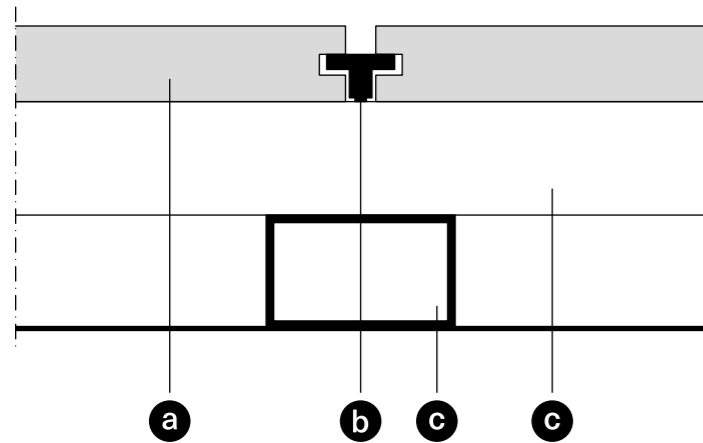
Doghe a pavimento

Decking boards

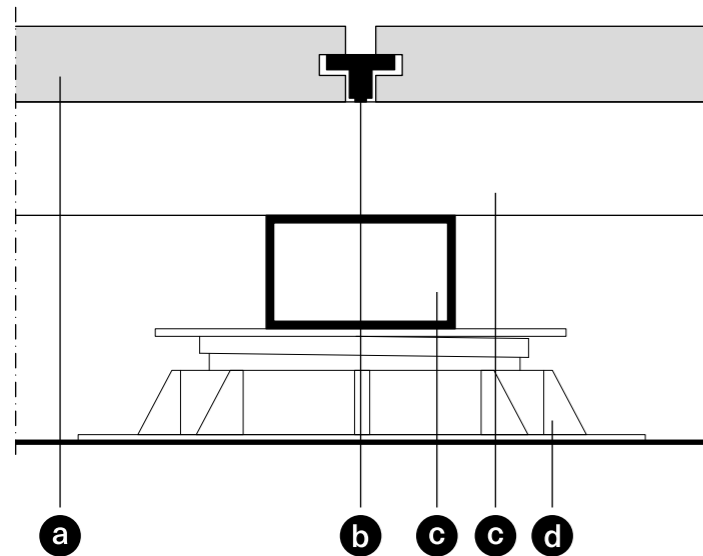
ORDITURA SINGOLA
SINGLE JOIST LAYOUT



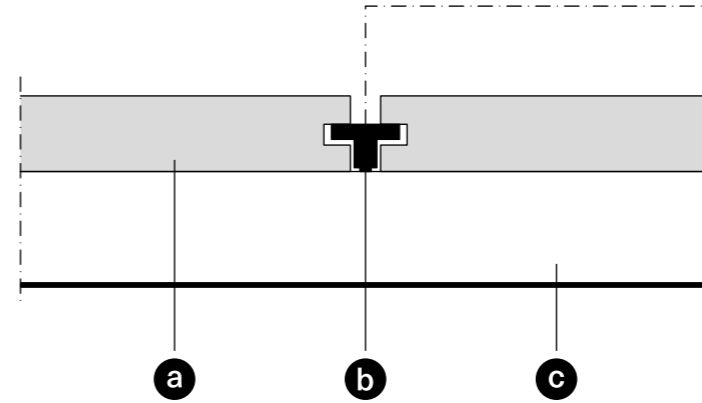
ORDITURA DOPPIA
DOUBLE JOIST LAYOUT



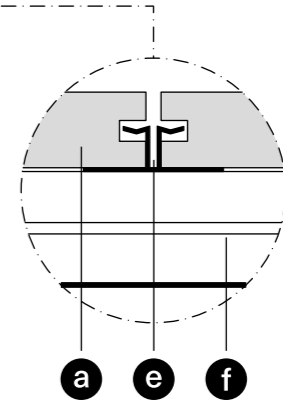
ORDITURA DOPPIA CON PIEDINI REGOLABILI
DOUBLE JOIST LAYOUT WITH ADJUSTABLE SUPPORTS



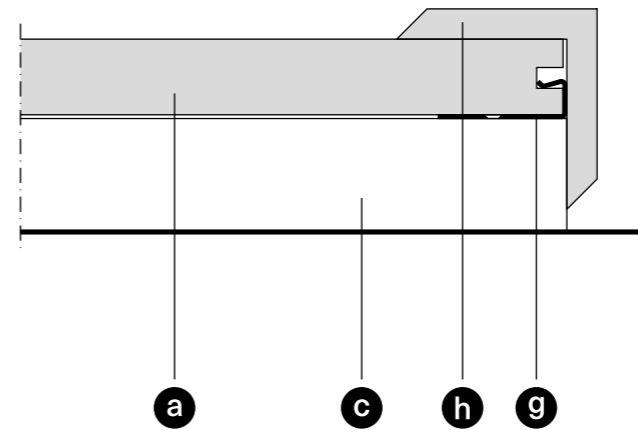
CONNESSIONE A CORRERE CON CLIP IN PLASTICA
RUNNING-BOND CONNECTION WITH PLASTIC CLIP



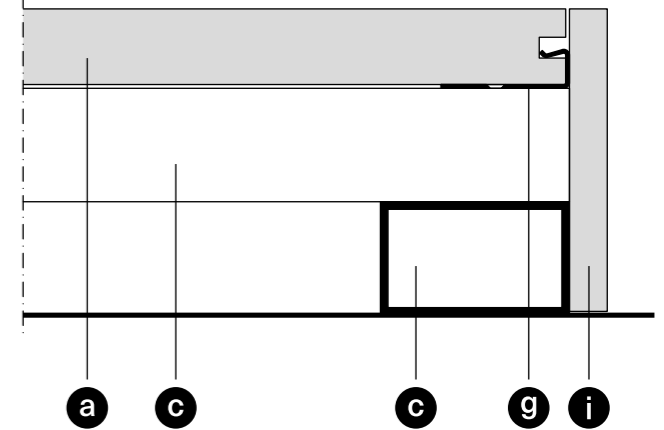
CONNESSIONE A CORRERE CON CLIP IN ACCIAIO
RUNNING-BOND CONNECTION WITH STEEL CLIP



PROFILO ANGOLARE WPC
WPC CORNER PROFILE



TAMPONAMENTO WPC
WPC PLANK



CONFIGURAZIONE STRUTTURA METALLICA
METAL STRUCTURE CONFIGURATION

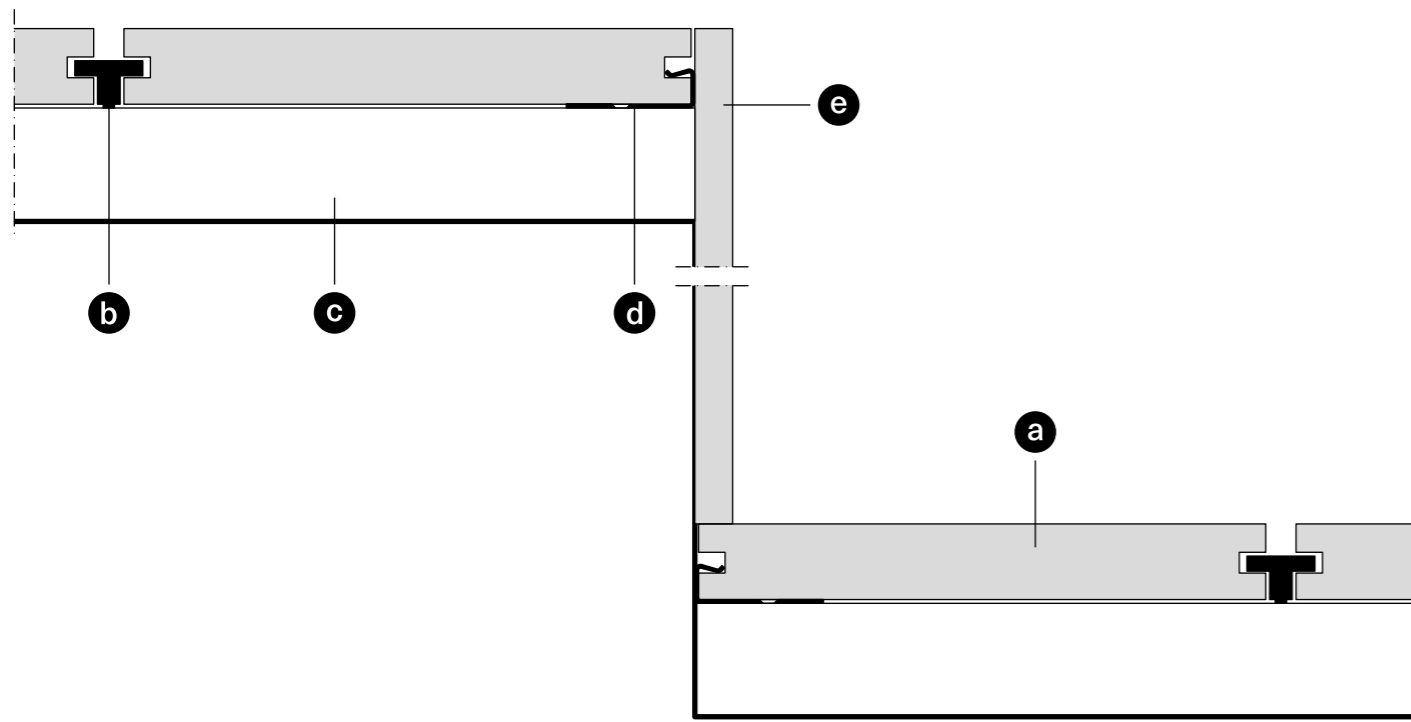
	Complanare con magatello da 15 mm Coplanar with 15 mm joist
	Complanare con magatello da 30 mm Coplanar with 30 mm joist
	Sovrapposta con magatelli da 15+30 mm Overlapped with 15+30 mm joists
	Sovrapposta con magatelli da 30+30 mm Overlapped with 30+30 mm joists
	Sovrapposta con magatelli da 50+30 mm Overlapped with 50+30 mm joists
	Sovrapposta con magatelli da 50+50 mm Overlapped with 50+50 mm joists
	Sovrapposta con magatelli da 15+30 S mm Overlapped with 15+30 S mm joists
	Sovrapposta con magatelli da 30+30 S mm Overlapped with 30+30 S mm joists
	Sovrapposta con magatelli da 50+30 S mm Overlapped with 50+30 S mm joists
	Sovrapposta con magatelli da 50+50 S mm Overlapped with 50+50 S mm joists

- a.** doga
slat
- b.** clip di fissaggio in plastica
plastic fixing clip
- c.** magatello in alluminio
aluminium joist
- d.** piede autolevel
autolevel foot
- e.** clip di fissaggio in acciaio
steel fixing clip
- f.** magatello in alluminio h 30 S
aluminium joist h 30 S
- g.** clip di partenza
starting clip
- h.** profilo angolare WPC
WPC corner profile
- i.** tamponamento WPC
WPC plank

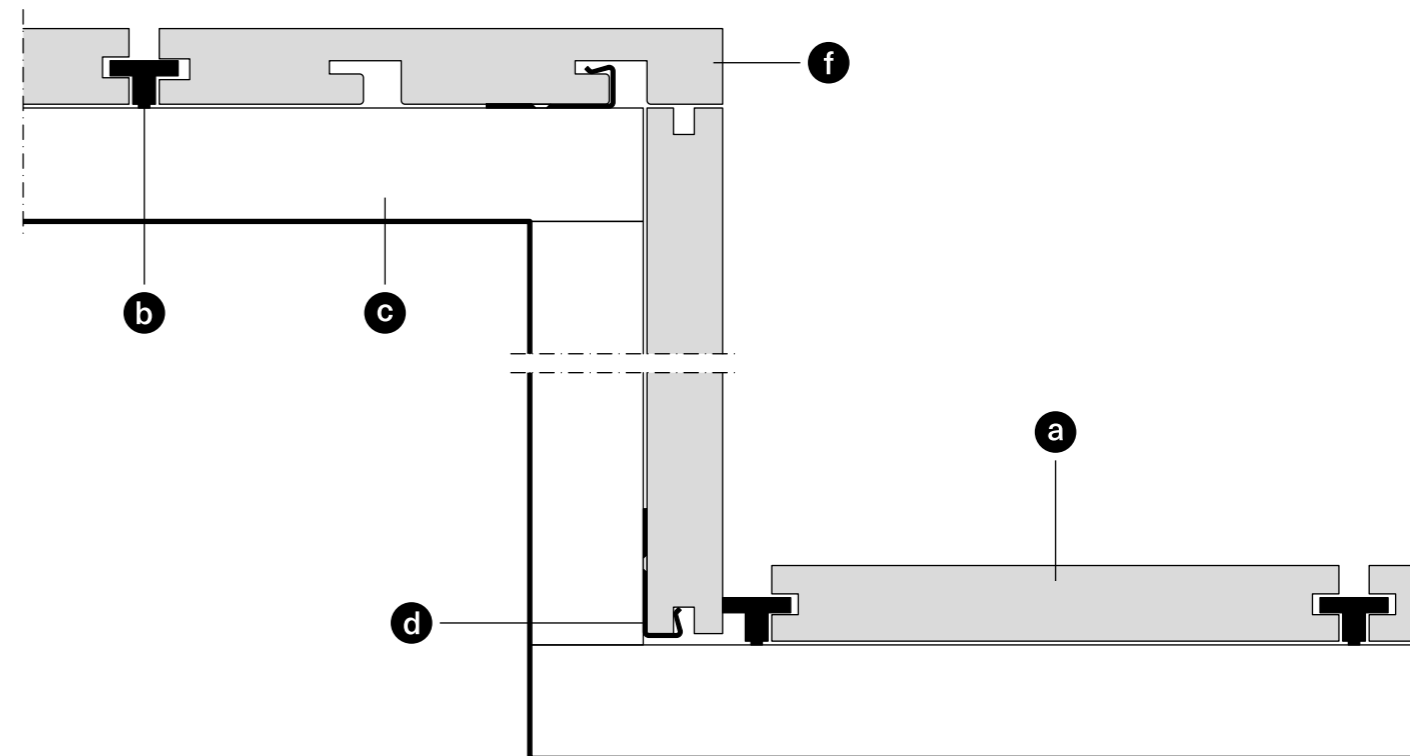
Doghe a pavimento - gradino

Decking boards - step

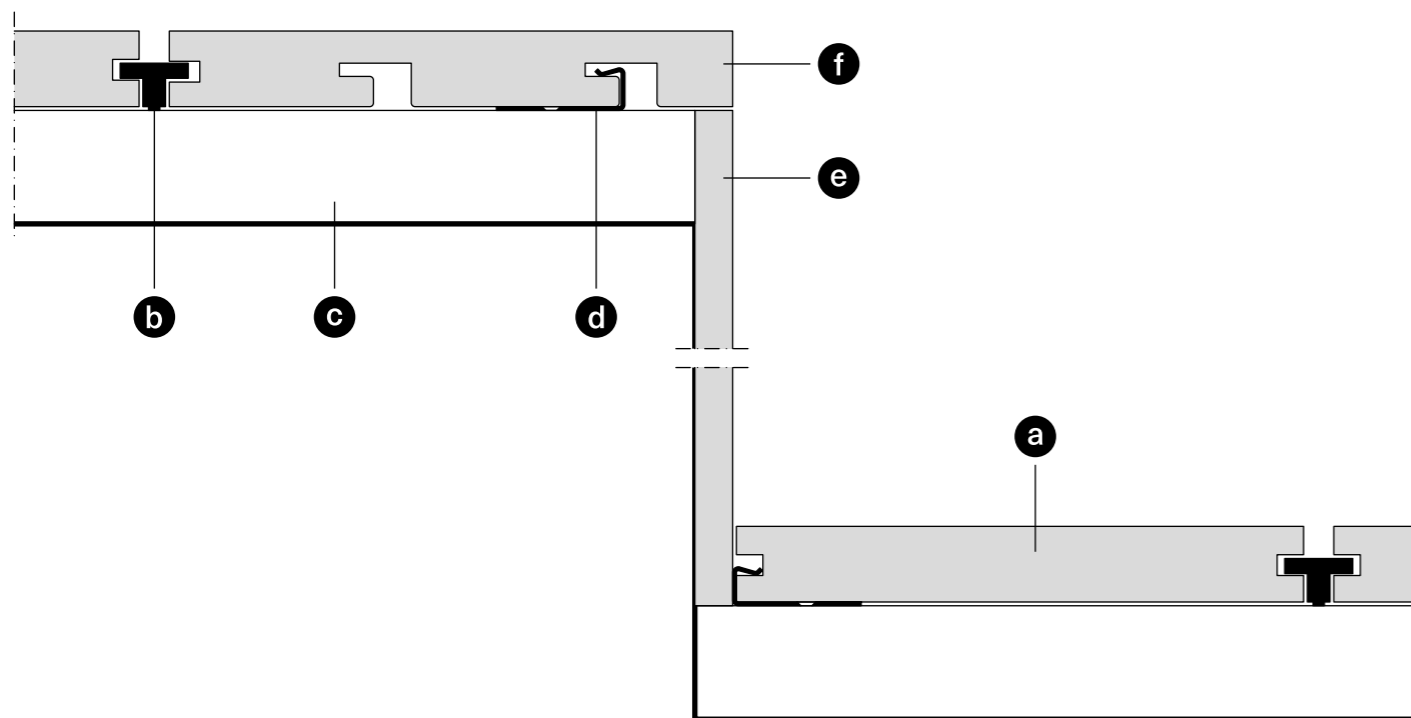
GRADINO CON TAMPONAMENTO WPC
STEP WITH WPC PLANK



GRADINO CON TORO SCALA PROFILO TERMINALE E STRUTTURA METALLICA RIPORTATA
STEP WITH STAIR NOSE TERMINAL PROFILE AND ATTACHED METAL STRUCTURE



GRADINO CON TORO SCALA PROFILO TERMINALE E TAMPONAMENTO WPC
STEP WITH STAIR NOSE TERMINAL PROFILE AND WPC PLANK

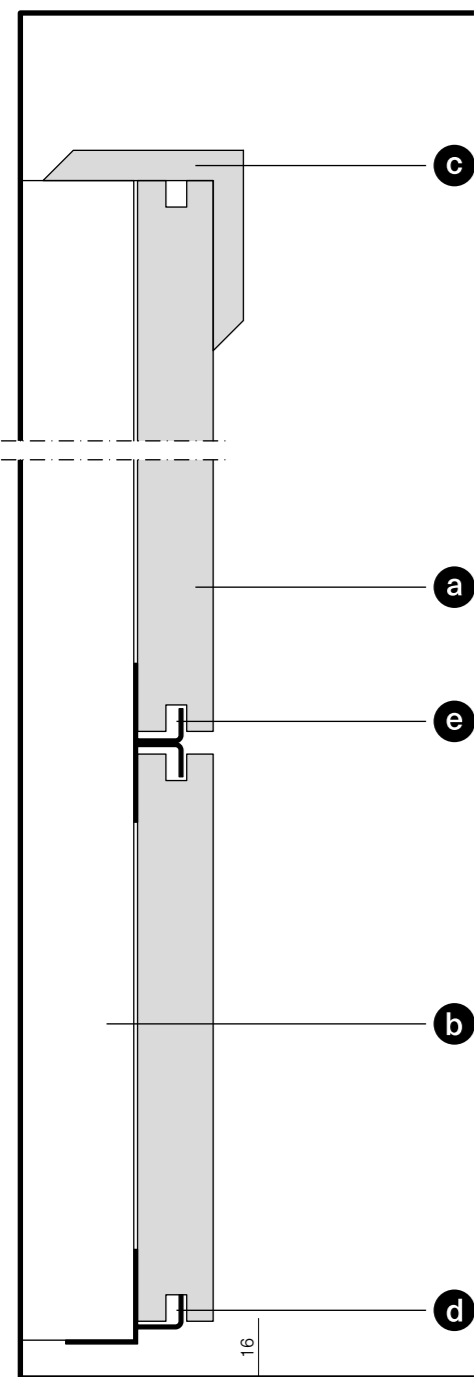


- a. **dogha**
slat
- b. **clip di fissaggio in plastica**
plastic fixing clip
- c. **magatello in alluminio**
aluminium joist
- d. **clip di partenza**
starting clip
- e. **tamponamento WPC**
WPC plank
- f. **toro scala profilo terminale**
stair nose terminal profile

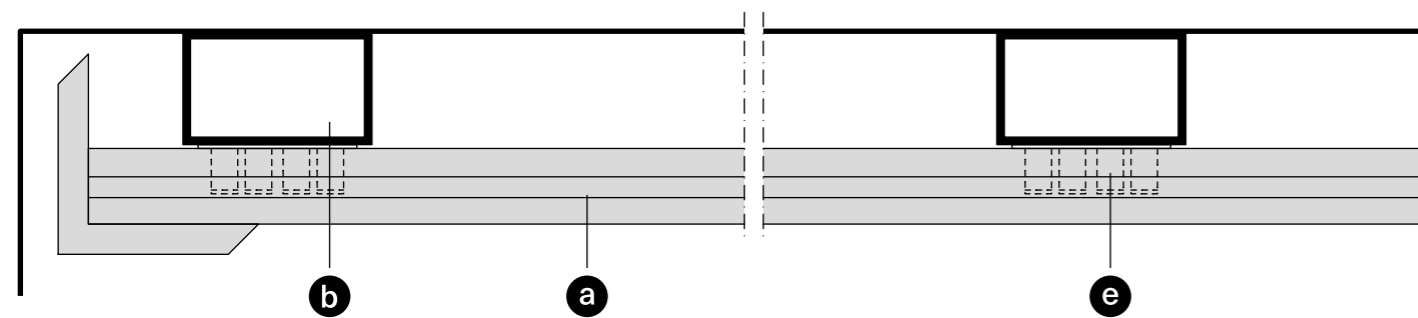
Doghe a parete

Wall decking boards

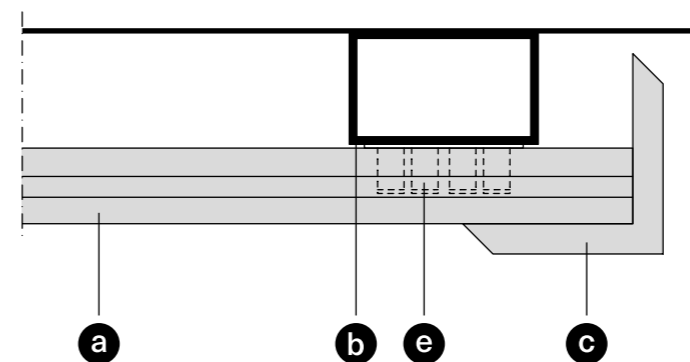
SEZIONE VERTICALE
VERTICAL SECTION



SEZIONE ORIZZONTALE
HORIZONTAL SECTION



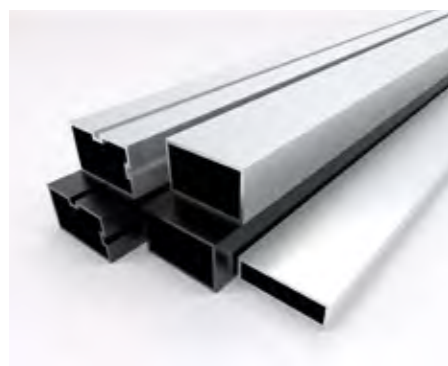
PROFILO ANGOLARE WPC
WPC CORNER PROFILE



- a. **dogha**
slat
- b. **magatello in alluminio**
aluminium joist
- c. **profilo angolare WPC**
WPC corner profile
- d. **clip di partenza a parete**
wall starting clip
- e. **clip di fissaggio a parete**
wall fixing clip

ACCESSORI
ACCESSORIES

MAGATELLO ALLUMINIO H 15/ 30/ 30 S
ALUMINIUM JOIST H 15/ 30/ 30 S



Da fissare con viti e tasselli (non forniti).
Il magatello "S" deve essere utilizzato con le clip in metallo.
Spessore 2 mm.
To be fixed with screws and dowels (not supplied).
The 'S' joist must be used with metal clips.
Thickness 2 mm.

Dimensioni Size	Magatello/ Joist 15 3000 (± 5 mm) × 50 × h 15 mm Magatello/ Joist 30 3000 (± 5 mm) × 50 × h 30 mm Magatello/ Joist 30 S 3000 (± 5 mm) × 50 × h 30 mm
---------------------------	---

Tinta unita ● Alluminio/ Aluminum
Solid colors ● Nero/ Black

**MINI PRO AUTOLEVEL +
PROLUNGA MINI PRO AUTOLEVEL**
MINI PRO AUTOLEVEL + EXTENSION
MINI PRO AUTOLEVEL



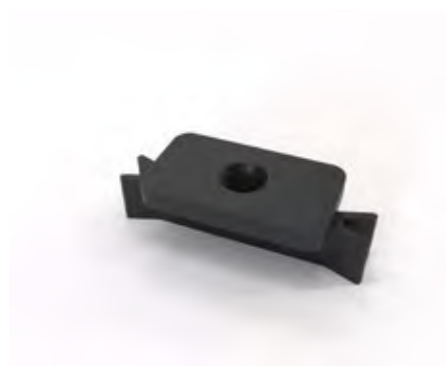
Dimensioni Size	Ø 210 mm h 25 > 50 mm
---------------------------	--------------------------

Confezione
Packaging

20 pezzi/ pcs
mini pro autolevel

40 pezzi/ pcs
prolunga mini pro
autolevel/
extension mini pro
autolevel

CLIP FISSAGGIO IN PLASTICA
PLASTIC FIXING CLIP



Clip in materiale plastico di colore nero necessaria per l'installazione del pavimento Compact, Real e Pacto.
Compatibile con le viti di fissaggio.
Black plastic clip needed for the installation of Compact, Real and Pacto floorings.
Suitable for the fixing screws.

Dimensioni Size	Real 12,30 mm Compact 11,50 mm Pacto 11,50 mm
---------------------------	---

Confezione
Packaging

100 pezzi/ pcs

CLIP FISSAGGIO IN ACCIAIO
STEEL FIXING CLIP



Clip in acciaio AISI 304 nera per l'installazione dei pavimenti Compact, Real e Pacto da utilizzare esclusivamente con Magatello 30 S.
La clip metallica riduce lo spazio di fuga tra una doga e l'altra rispetto alla clip in plastica.
Clip in black AISI 304 steel for the installation of Compact, Real and Pacto floorings to be used exclusively with joist 30 S. The metal clip reduces the gap between one plank and the other one compared to the plastic clip.

Dimensioni Size	37×29 mm
---------------------------	----------

Confezione
Packaging

100 pezzi/ pcs

CLIP DI PARTENZA
STARTING CLIP



Clip in metallo nero pre-forata per l'installazione della prima fila di doghe. È utilizzabile con tutte le tipologie di pavimento (Compact, Real e Pacto).
La confezione contiene 25 clip e 25 viti.
Pre-drilled black metal clip for the installation of the first row of planks. It can be used with all types of flooring (Compact, Real and Pacto).
The package contains 25 clips and screws.

Dimensioni Size	50×30 mm
---------------------------	----------

Confezione
Packaging

25 pezzi/ pcs

VITE PER CLIP DI FISSAGGIO
FIXING CLIP SCREW



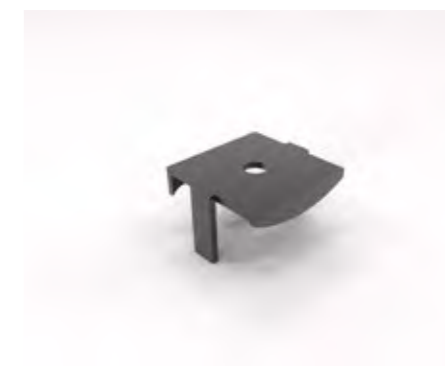
Vite autoperforante in acciaio inox A2 trattata con Delta Seal nero adatta esclusivamente all'uso su supporto in alluminio. Può essere utilizzata con entrambe le tipologie di clip.
Self-perforating stainless steel screw A2 treated with black Delta Seal, only suitable for use on an aluminum support. It can be used with both types of clips.

Dimensioni Size	3,5×22 mm 3,5×13 mm
---------------------------	------------------------

Confezione
Packaging

100 pezzi/ pcs

CLIP STOPPER IN ACCIAIO
STEEL STOPPER CLIP



Serve a ripartire uniformemente la dilatazione o il ritiro delle doghe in WPC, bloccando la parte centrale della doga. Utilizzare una Clip Stopper per doga applicandola al posto della clip standard sul magatello più centrale (rispetto alla doga).
Idonea solo nella versione a fuga larga ovvero quando l'installazione avviene con clip in plastica.
Used to spread equally the expansion or the shrinkage of the WPC planks; with this device the central part of the plank is blocked. Use one Clip Stopper per plank by applying it instead of the standard clip on the central part of the plank. Only suitable in the wide-gap version, I.E. when installed with plastic clips.

Confezione Packaging	25 pezzi/ pcs
--------------------------------	---------------

ALL-AROUND AUTOLEVEL



Dimensioni Size	Ø 200 mm h 97 > 147 mm h 137 > 227 mm h 222 > 392 mm
---------------------------	---

Confezione
Packaging

25 pezzi/ pcs

CLIP PER FISSAGGIO A PARETE
WALL FIXING CLIPS



Clip di partenza e clip di fissaggio per l'installazione a parete di Real, Compact e Pacto.
Per info e istruzioni di montaggio rivolgersi all'ufficio tecnico Skema.
Starting and fixing clips for the wall installation of Real, Compact and Pacto. Please contact Skema technical office for information and installation instructions.

Collezioni abbinare Matching lines	Real Compact Pacto
--	--------------------------

Confezione
Packaging

100 pezzi/ pcs

SPESSORI IN GOMMA
SHIMMING RUBBER



Supporto in gomma quadrato da 8 mm per piccoli spessoramenti.
8 mm squared rubber support for small thickness.

Dimensioni Size	80×80×8 mm
---------------------------	------------

Confezione
Packaging

1 pezzo/ pcs

Cura e manutenzione

Care and maintenance

TORO SCALA PROFILO TERMINALE
STAIR NOSE TERMINAL PROFILE



Elemento di finitura perimetrale e per scalini.
Perimeter and step finishing element.

Collezioni abbinate Matching lines	Pacto Real
Dimensioni Size	Pacto 2900x149x21,50 mm Real 2900x150x22,50 mm

PROFILO ANGOLARE WPC
WPC CORNER PROFILE



Accessorio di finitura laterale ad L in WPC.
NOTA: Verificare con l'ufficio commerciale e l'ufficio project gli accessori disponibili.
L-shaped lateral finishing accessory in WPC.
NOTE: Check with the sales and project department the availability of accessories.

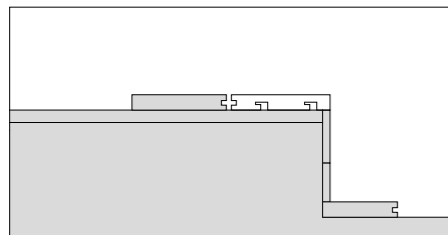
Collezioni abbinate Matching lines	Real Compact Pacto
Dimensioni Size	2900x45x45 mm

TAMPONAMENTO WPC
WPC PLANK



Accessorio di finitura per il completamento del pavimento. Questi profili possono essere anche abbinati al sistema Compact verificando preventivamente l'abbinamento al colore del pavimento scelto.
NOTA: Verificare con l'ufficio commerciale e l'ufficio project gli accessori disponibili.
Finishing accessory for completing the floor. These profiles can also be combined with the Compact system by checking in advance the matching to the color of the selected flooring.
NOTE: Check with the sales and project department the availability of accessories.

Collezioni abbinate Matching lines	Real Compact Pacto
Dimensioni Size	2900x72x11 mm 2900x80x10 mm



WPC PROTECTIVE PLUS



WPC Protective Plus è un trattamento protettivo idro-oleo-repellente specifico per WPC che dona anche un leggerissimo effetto tonalizzante. Utilizzo consigliato per una minore manutenzione nel tempo.
Resa: 1 L / 14 mq
WPC Protective Plus is a hydro-oil-repellent protective treatment specific for WPC which also gives a very slight toning effect. Recommended to reduce maintenance over time.
Yield: 1 L / 14 sqm

Collezioni Lines	Pacto Compact
Confezione Packaging	Latta/ Can 1 L Bidone/ Bin 5 L

WPC CLEANER



Detergente igienizzante ad azione battericida indicato per la pulizia intensiva di superfici in WPC. Rimuove con facilità anche lo sporco più intenso. Sanitizing detergent with bactericidal action indicated for intensive cleaning of WPC surfaces. It easily removes even heavy soiling.

Collezioni Lines	Pacto Real Compact
Confezione Packaging	1 L

**PACKAGING
E LOGISTICA**
PACKAGING
AND LOGISTICS

Pavimenti e rivestimenti per esterni

Outdoor flooring and coverings

Prodotto Product	Riformato mm Size mm	Pezzi C/z Pieces Box	m ² C/z m ² Box	Dimensioni scatola mm Box dimensions mm	Kg per scatola Kg per box	C/z pallet Box pallet	m ² pallet m ² pallet	Dimensione pallet (mm) Pallet dimensions (mm)	Kg pallet al m ² Pallet kg per m ²	Peso lordo pallet Pallet Weight
PACTO	2900x150x20	1	0,435	2900x150x20	11,36	84	36,54	2920x1090x400	26,11	987,22
REAL	2900x143x22,5	1	0,414	2900x143x22,5	8,10	84	34,835	2920x1060x400	19,53	702,069
COMPACT	2900x140x19	1	0,406	2900x140x19	9,52	84	34,104	2920x1020x370	23,44	827
	2200x140x20	1	0,308	2200x140x20	7,65	144	44,352	/	/	/
MAGATELLO ALLUMINIO H 15 ALUMINIUM JOIST H 15	3000x50x15	-	-	-	0,67	288	-	3000x560x500	-	591
MAGATELLO ALLUMINIO H 30 ALUMINIUM JOIST H 30	3000x50x30	-	-	-	0,83	144	-	3000x560x500	-	375

Skema S.p.A.

Via dell'Artigianato, 8
31047 Ponte di Piave (TV) - Italy

Ph. (+39) 0422 858511
info@skema.eu
www.skema.eu

A.D.

arch. paolo pampanoni

Concept & Graphic

d+a srl

Set design, rendering

virtual design
nudesign srl

Photo

studio antiorario

Printed

grafiche antiga

La riproduzione dei colori è approssimativa.

Skema S.p.A. ha la facoltà esclusiva di modificare e sostituire, anche solo parzialmente, i componenti dei sistemi illustrati in questo folder, senza l'obbligo di darne preavviso.

The reproduction of colors is approximate. Skema S.p.A. has the exclusive right to modify and replace, even only partially, the components of the systems illustrated in this folder, without the obligation to give prior notice.

© Copyright by Skema S.p.A.
All rights reserved

