

# SKEMA

## OUTDOOR COMPACT

PAVIMENTI E RIVESTIMENTI PER ESTERNI OUTDOOR FLOORING AND COVERINGS



## SKEMA

Superfici da vivere, dal 1992  
Living surfaces, since 1992

## PAVIMENTI E RIVESTIMENTI PER ESTERNI OUTDOOR FLOORING AND COVERINGS

Skema propone pavimenti per esterni che uniscono tecniche produttive all'avanguardia a materiali innovativi tanto da offrire superfici resistenti e dall'aspetto naturale.

Le collezioni sono caratterizzate da una struttura sopraelevata con sistema di posa ad incastro che consente di realizzare terrazzi, passerelle, bordi piscina o rivestimenti a parete duraturi e adatti ad ogni applicazione.

Skema offers outdoor flooring solutions that combine cutting-edge manufacturing techniques with innovative materials, resulting in durable surfaces with a natural appearance. The collections feature a raised structure with an interlocking installation system, allowing the creation of long-lasting terraces, walkways, pool surrounds or wall claddings suitable for any application.



**“Tecnica e innovazione rendono le superfici esterne funzionali ed eleganti.”**

“Technique and innovation make outdoor surfaces functional and elegant.”

# Compact

**Massima resistenza e diversa  
rigatura estetica sulle due facce.**  
Maximum resistance and different  
aesthetic grooving on the two sides.

Compact è il decking in WPC progettato per applicazioni outdoor non strutturali che richiedono solidità, versatilità e affidabilità nel tempo. Si distingue per l'anima interna piena, priva di canali, una caratteristica che migliora la finitura in presenza di tagli obliqui e che permette con uno spessore inferiore di raggiungere ugualmente un ottimo valore di resistenza. I suoi punti di forza sono la superficie rigata su entrambi i lati - con rigature sottili da un lato e più distanziate dall'altro - che offre flessibilità estetica e libertà di scelta in fase di posa e la lunghezza di 2,2 m, perfetta per ogni esigenza di installazione anche in spazi ristretti. Facile da installare, durevole e a bassa manutenzione, Compact risponde alle esigenze di tutte le pavimentazioni esterne. Il sistema è composto da elementi da posare utilizzando accessori originali, come clip, magatelli e supporti per sopraelevare il pavimento, seguendo le indicazioni di Skema per garantire una corretta installazione e prestazioni ottimali. Compact è una soluzione outdoor solida e versatile, pensata per coniugare resistenza tecnica e libertà progettuale.

Compact is a WPC decking solution designed for non-structural outdoor applications that require solidity, versatility, and long-term reliability. It stands out for its solid internal core, without channels, a feature that improves finishing when diagonal cuts are required and allows, even with reduced thickness, to achieve an excellent level of strength. Its strengths include the grooved surface on both sides - with fine grooves on one side and wider-spaced grooves on the other - offering aesthetic flexibility and freedom of choice during installation, as well as its 2.2 m length, perfect for any installation need, even in confined spaces. Easy to install, durable, and low-maintenance, Compact meets the requirements of all outdoor flooring applications.

The system consists of elements to be installed using original accessories such as clips, joists and supports for raised flooring, following Skema's guidelines to ensure correct installation and optimal performance. Compact is a solid and versatile outdoor solution, designed to combine technical strength with design freedom.



**Product**  
Compact - Argilla

## GRIGIO PLATINO

2200×140×20 mm  
2900×140×19 mm\*

## ARGILLA

2200×140×20 mm  
2900×140×19 mm\*

\* Disponibile fino ad esaurimento scorte  
\* Available while supplies last

\* Disponibile fino ad esaurimento scorte  
\* Available while supplies last

**SAND**

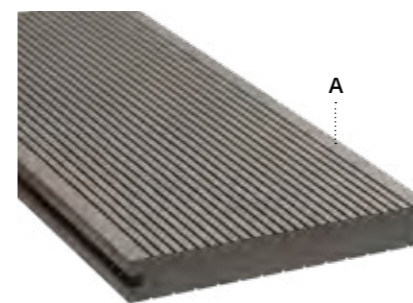
2200×140×20 mm

**NEW**

## Dati tecnici

Technical data

### STRATIGRAFIA/ STRATIGRAPHY



**A. Massa in WPC**  
WPC mass

### FORMATI/ FORMATS

**Compact**  
2200x140x20 mm

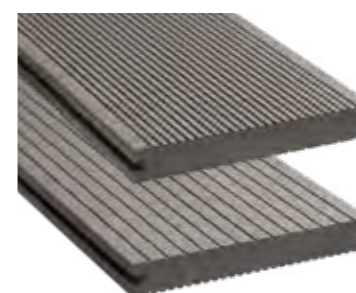


2900x140x19 mm\*



\* Fino ad esaurimento scorte.  
\* While stocks last.

### STRUTTURA/ STRUCTURE



**Prodotto strutturato e impiegabile su entrambi i lati, con una superficie a rigatura fine e una a rigatura più ampia.**  
Structured product that can be used on both sides, with a fine-grained surface and a coarser grain.

### CARATTERISTICHE TECNICHE\* / TECHNICAL FEATURES\*

**Reazione al fuoco**  
Fire reaction



Cfl-s1

**Scivolosità su piano inclinato (DIN 51130)**  
Slipperiness inclined planed (DIN 51130)

R11

**Carico a rottura**  
Breaking load

2950 N (300 kg) ± 5%

**Scivolosità a piedi nudi (DIN 51097)**  
Bare feet slipperiness (DIN 51097)

Classe C (≥ 24°)

**Flessione al carico di 500 N**  
Deflection under load of 500 N

2 mm ± 30%

\* Note: per dettagli sulle prestazioni dichiarate vedere la documentazione tecnica.  
\* Note: for details on declared performance, see the technical documentation.

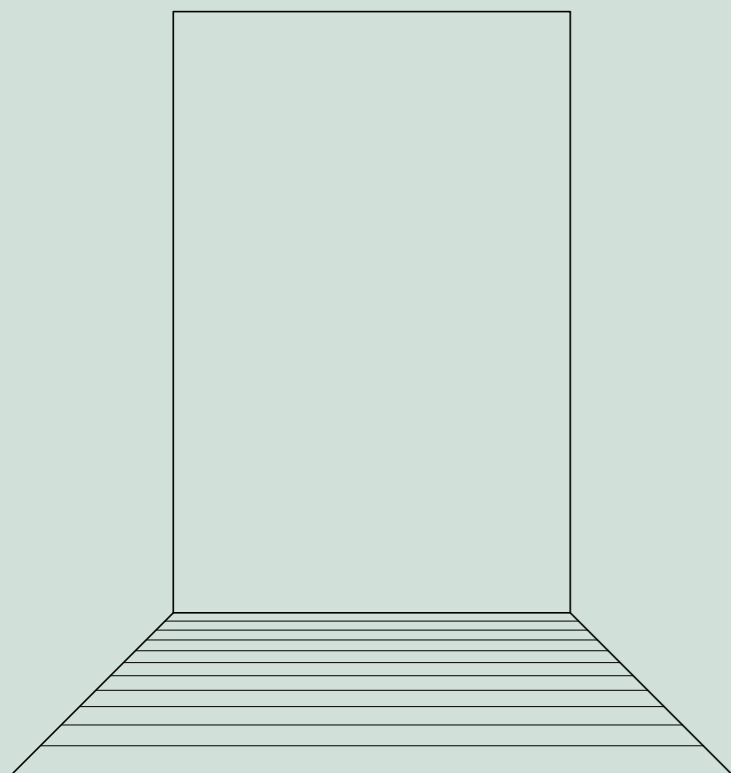
### CONFEZIONAMENTO/ PACKAGING

Rif. formato/ Size	Pezzi Cfz/ Pieces Box	m <sup>2</sup> Cfz/ Box	Cfz Pallet/ Box Pallet	m <sup>2</sup> Pallet
2200x140 mm	1	0,308	144	44,352
2900x140 mm	1	0,406	84	34,104

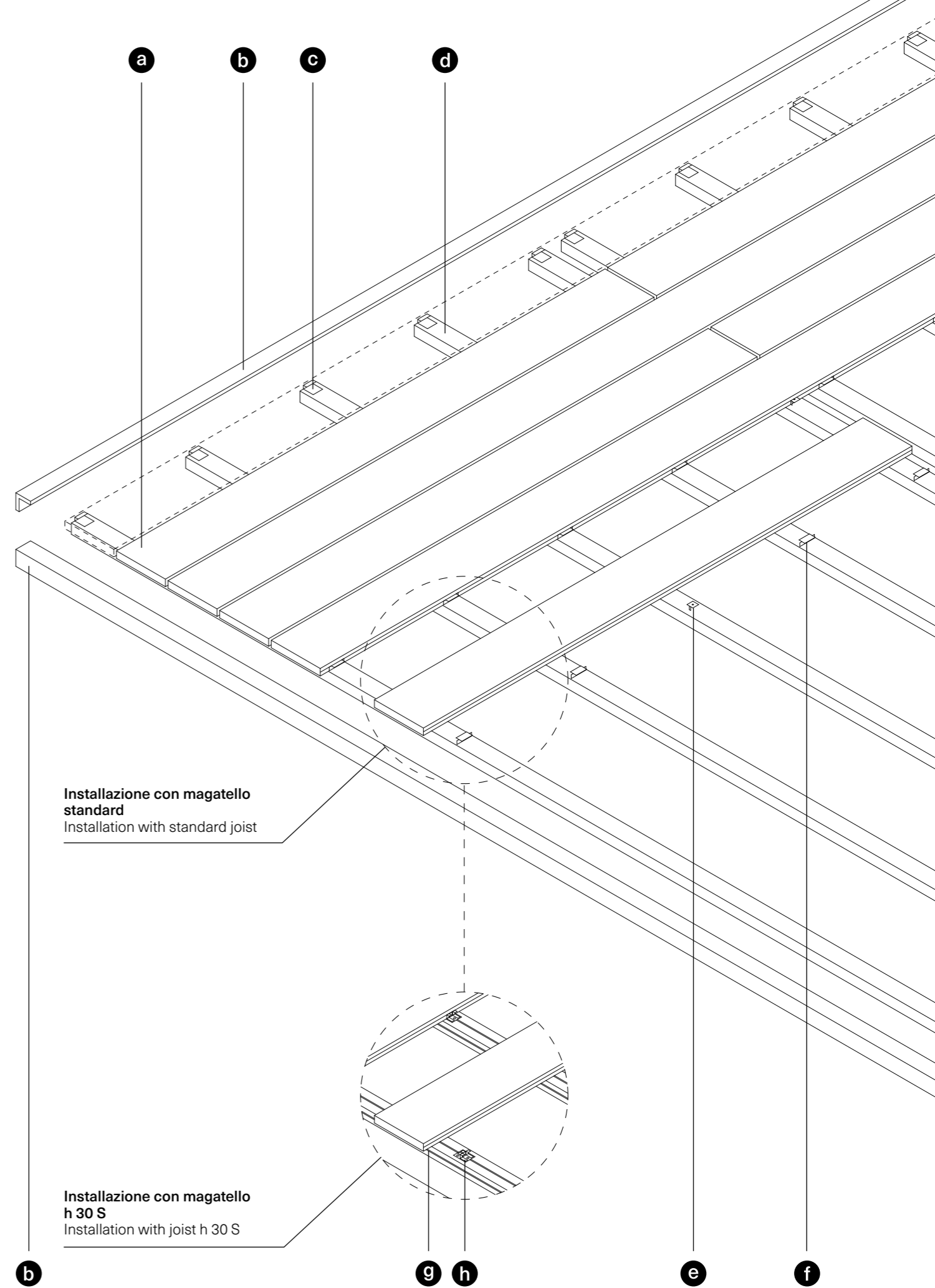
**INSTALLAZIONE**  
INSTALLATION

# Doghe a pavimento - orditura singola

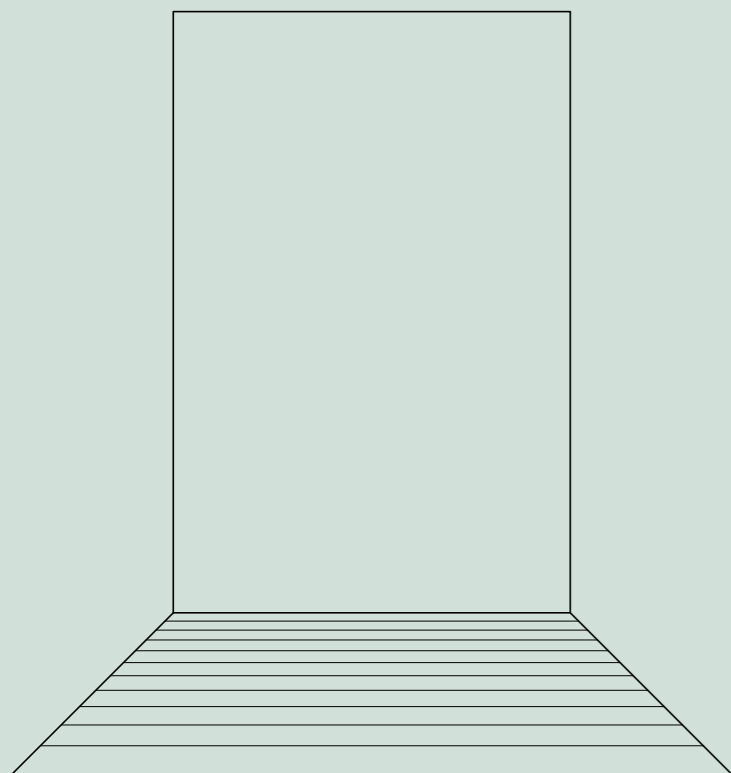
## Decking boards - single joist layout



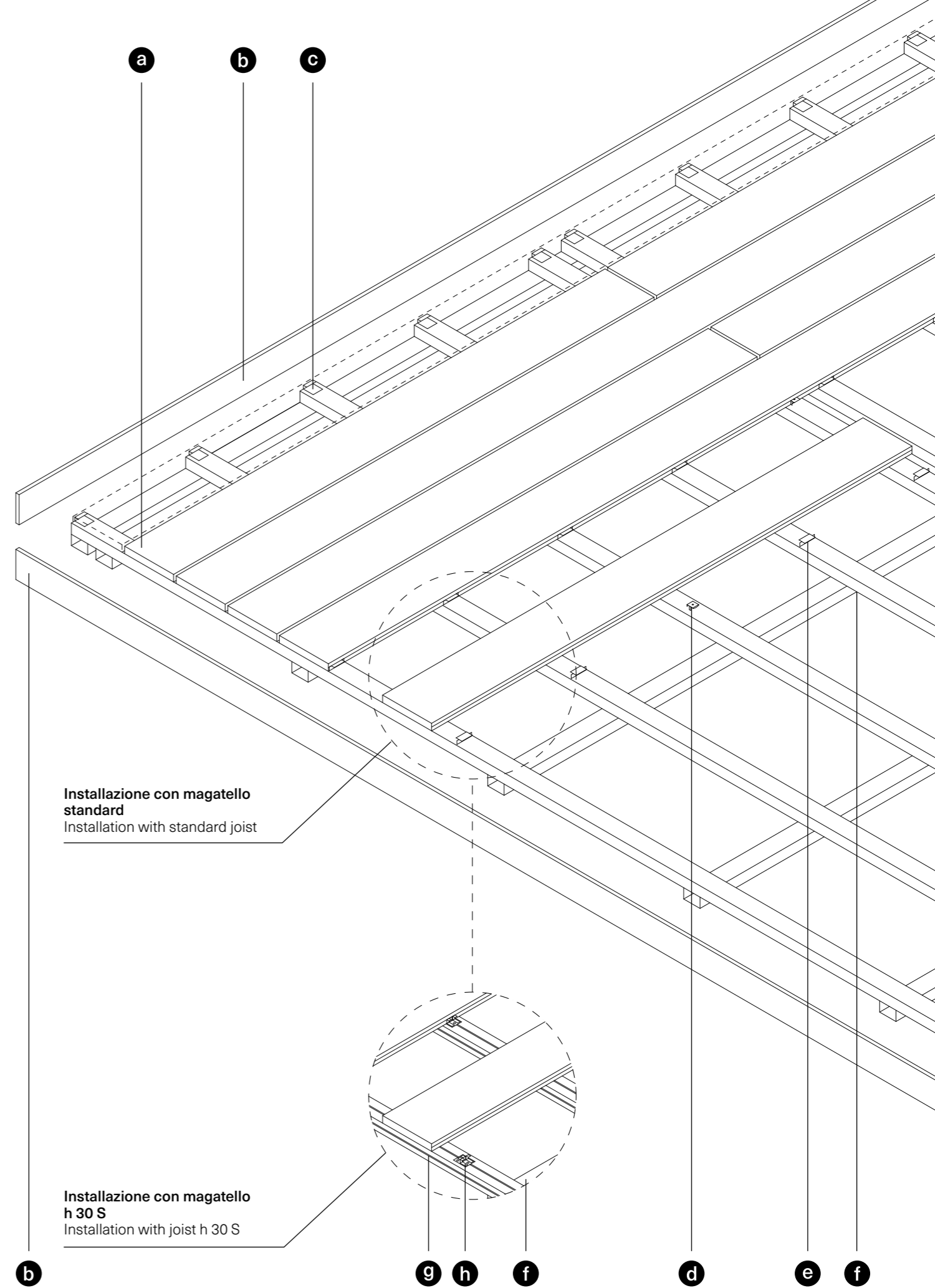
- a. doga**  
slat
  - b. profilo angolare WPC**  
WPC corner profile
  - c. clip di partenza**  
starting clip
- Installazione con magatello standard**  
Installation with standard joist
- d. magatello in alluminio h 15/ 30**  
aluminium joist h 15/ 30
  - e. clip stopper in acciaio**  
steel stopper clip
  - f. clip di fissaggio in plastica**  
plastic fixing clip
- Installazione con magatello h 30 S**  
Installation with joist h 30 S
- g. magatello in alluminio h 30 S**  
aluminium joist h 30 S
  - h. clip di fissaggio in acciaio**  
steel fixing clip



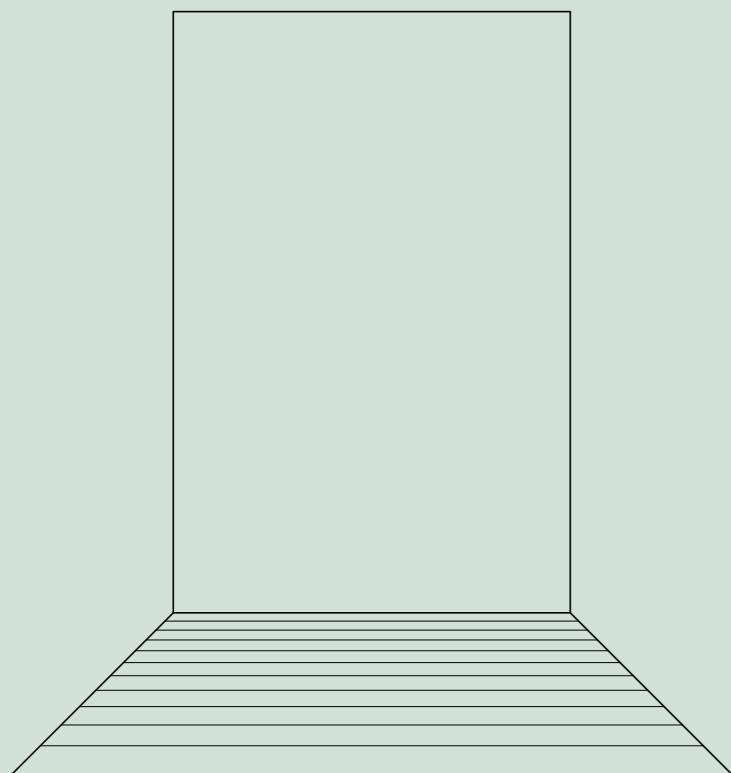
**Doghe a pavimento - orditura doppia**  
Decking boards - double joist layout



- a. doga**  
slat
- b. tamponamento WPC**  
WPC plank
- c. clip di partenza**  
starting clip
  
- Installazione con magatello standard**  
Installation with standard joist
- d. clip stopper in acciaio**  
steel stopper clip
- e. clip di fissaggio in plastica**  
plastic fixing clip
- f. magatello in alluminio h 15/ 30**  
aluminium joist h 15/ 30
  
- Installazione con magatello h 30 S**  
Installation with joist h 30 S
- f. magatello in alluminio h 15/ 30**  
aluminium joist h 15/ 30
- g. magatello in alluminio h 30 S**  
aluminium joist h 30 S
- h. clip di fissaggio in acciaio**  
steel fixing clip



**Doghe a pavimento - orditura doppia con piedini regolabili**  
 Decking boards - double joist layout with adjustable supports



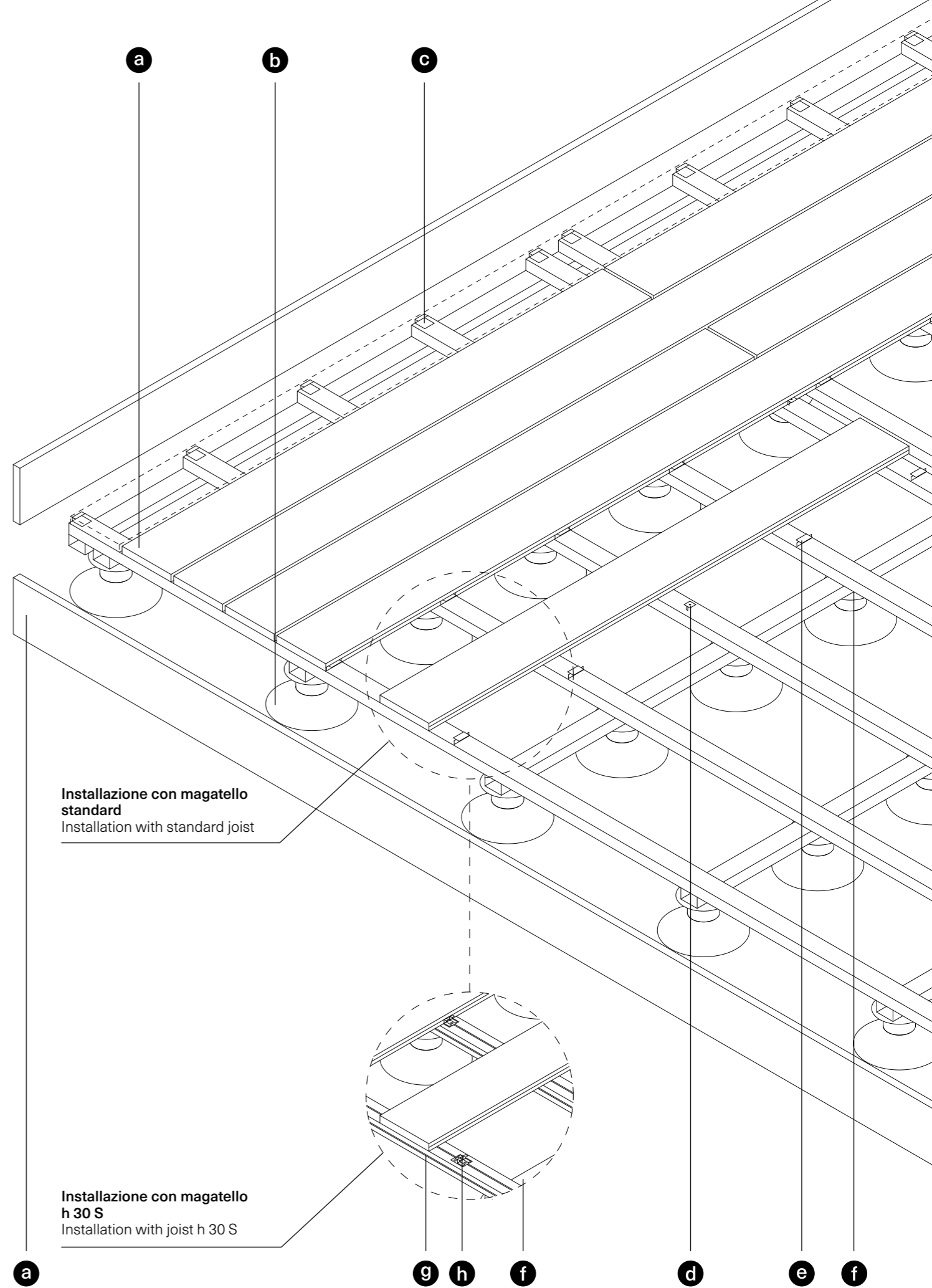
- a. doga**  
slat
- b. piede autolevel**  
autolevel foot
- c. clip di partenza**  
starting clip

**Installazione con magatello standard**  
 Installation with standard joist

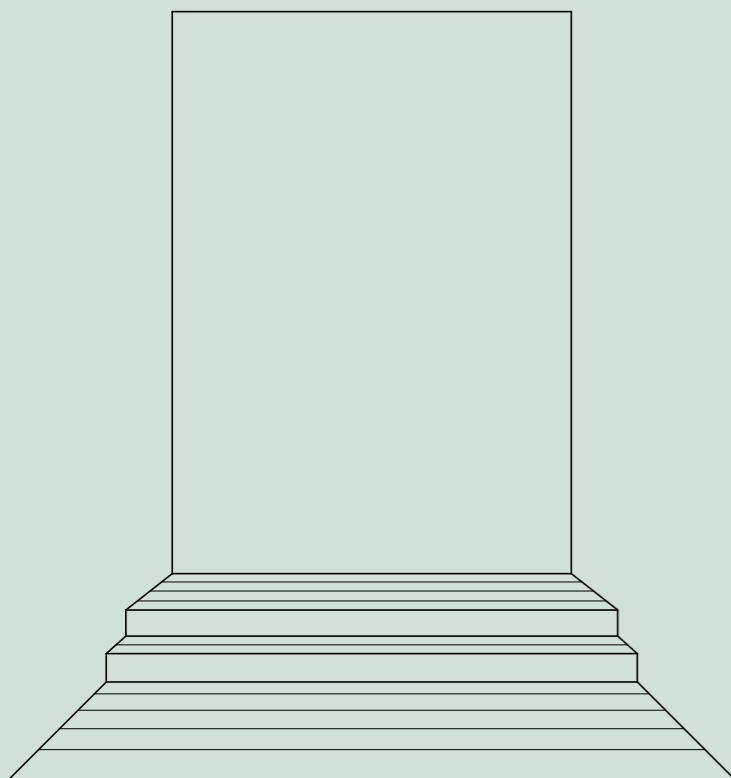
- d. clip stopper in acciaio**  
steel stopper clip
- e. clip di fissaggio in plastica**  
plastic fixing clip
- f. magatello in alluminio h 30**  
aluminium joist h 30

**Installazione con magatello h 30 S**  
 Installation with joist h 30 S

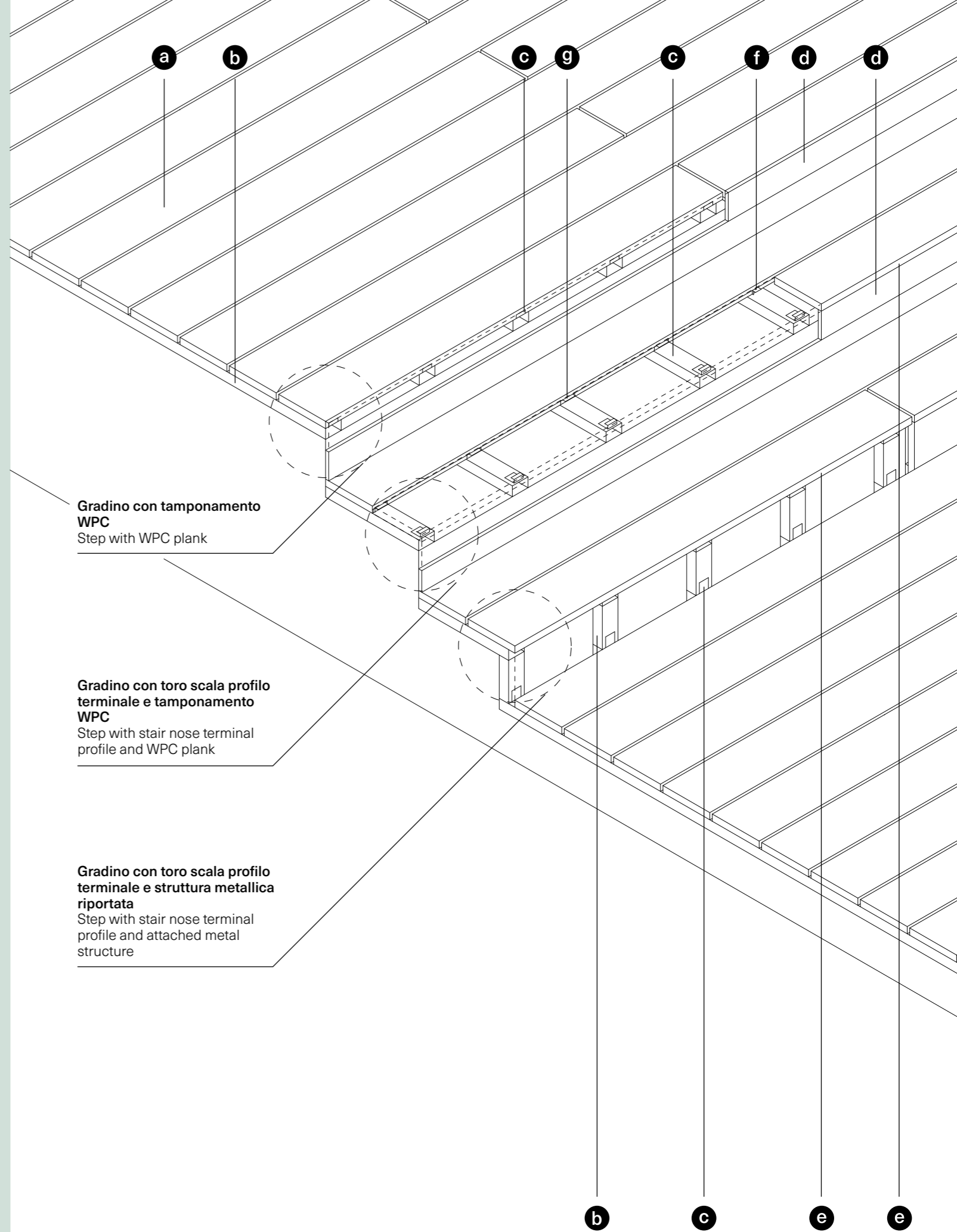
- f. magatello in alluminio h 30**  
aluminium joist h 30
- g. magatello in alluminio h 30 S**  
aluminium joist h 30 S
- h. clip di fissaggio in acciaio**  
steel fixing clip



**Doghe a pavimento - gradino**  
Decking boards - step



- a.** doga  
slat
- b.** magatello in alluminio h 15/ 30/ 30 S  
aluminium joist h 15/ 30/ 30 S
- c.** clip di partenza  
starting clip
- d.** tamponamento WPC  
WPC plank
- e.** toro scala profilo terminale  
stair nose terminal profile
- f.** clip stopper in acciaio  
steel stopper clip
- g.** clip di fissaggio in plastica  
plastic fixing clip



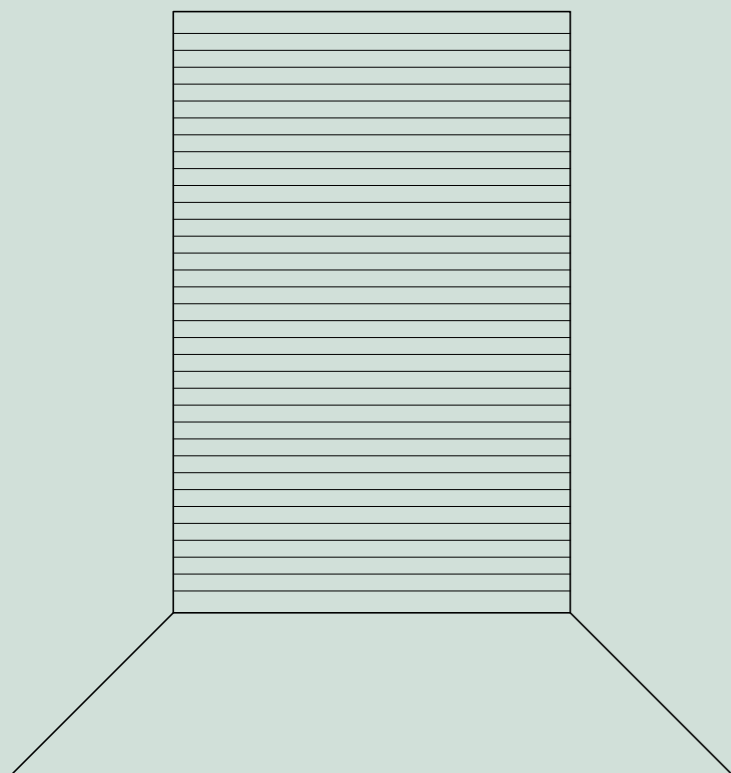
**Gradino con tamponamento WPC**  
Step with WPC plank

**Gradino con toro scala profilo terminale e tamponamento WPC**  
Step with stair nose terminal profile and WPC plank

**Gradino con toro scala profilo terminale e struttura metallica riportata**  
Step with stair nose terminal profile and attached metal structure

# Doghe a parete

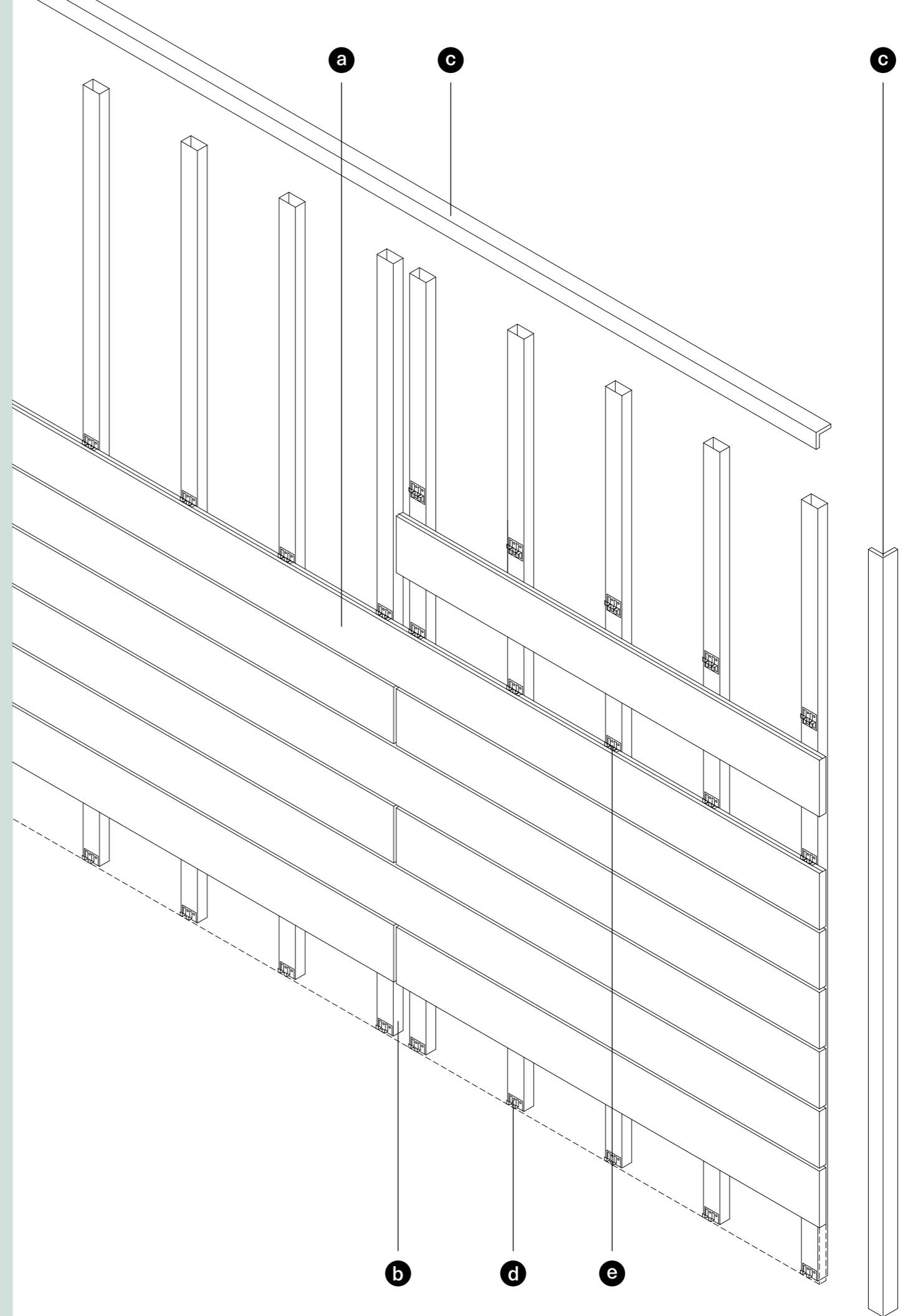
Wall decking boards



- a. doga**  
slat
- b. magatello in alluminio h 15/ 30**  
aluminium joist h 15/ 30
- c. profilo angolare WPC**  
WPC corner profile
- d. clip di partenza a parete**  
wall starting clip
- e. clip di fissaggio a parete**  
wall fixing clip

**Altezza massima ammessa senza interruzioni: 4 m**  
Maximum height allowed without interruptions: 4 m

**Reazione al fuoco non determinata**  
Fire reaction not determined

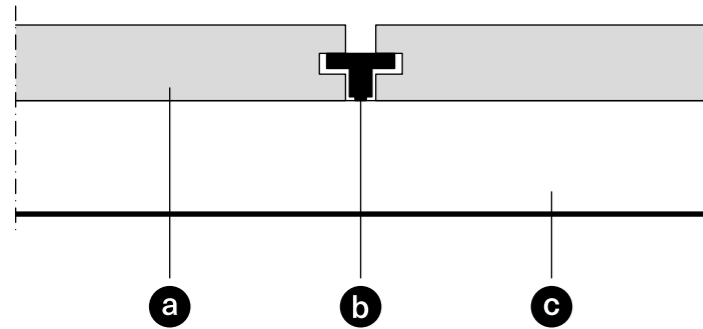


**Nodi tecnici**  
Technical details

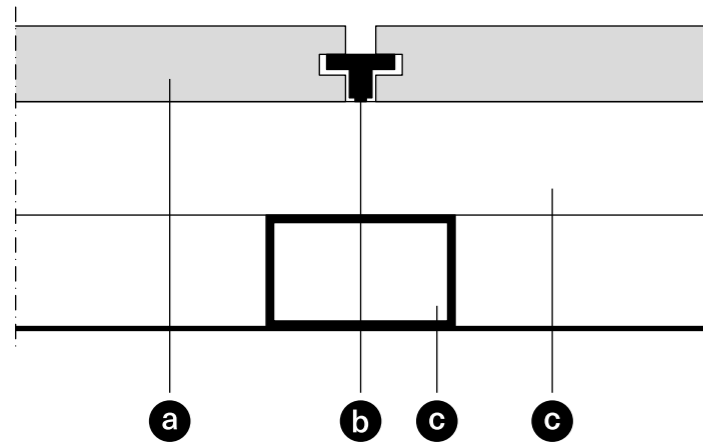
# Doghe a pavimento

## Decking boards

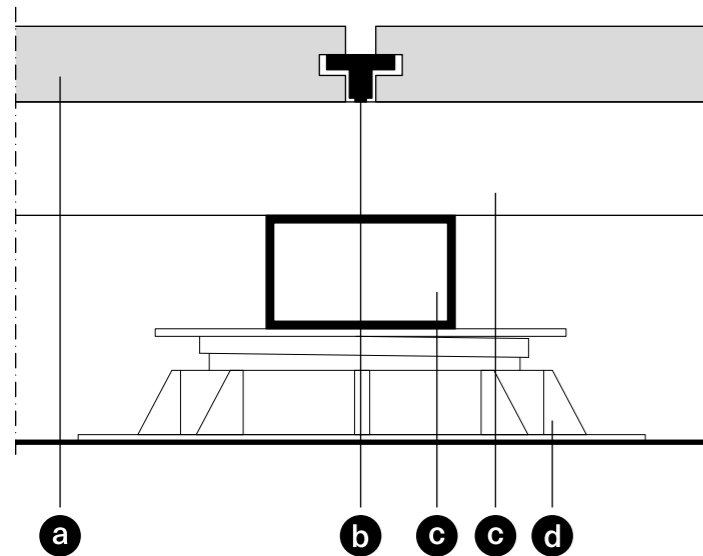
**ORDITURA SINGOLA**  
SINGLE JOIST LAYOUT



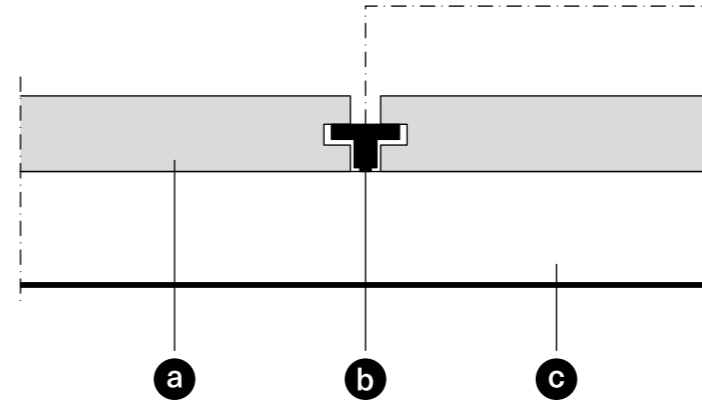
**ORDITURA DOPPIA**  
DOUBLE JOIST LAYOUT



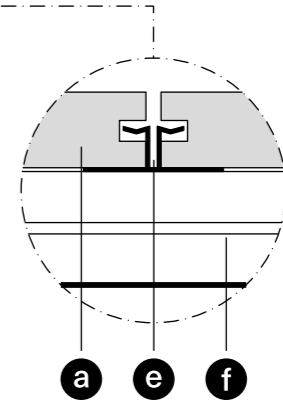
**ORDITURA DOPPIA CON PIEDINI REGOLABILI**  
DOUBLE JOIST LAYOUT WITH ADJUSTABLE SUPPORTS



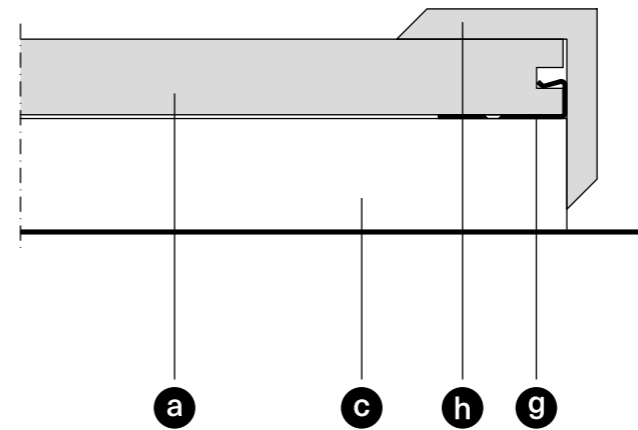
**CONNESSIONE A CORRERE CON CLIP IN PLASTICA**  
RUNNING-BOND CONNECTION WITH PLASTIC CLIP



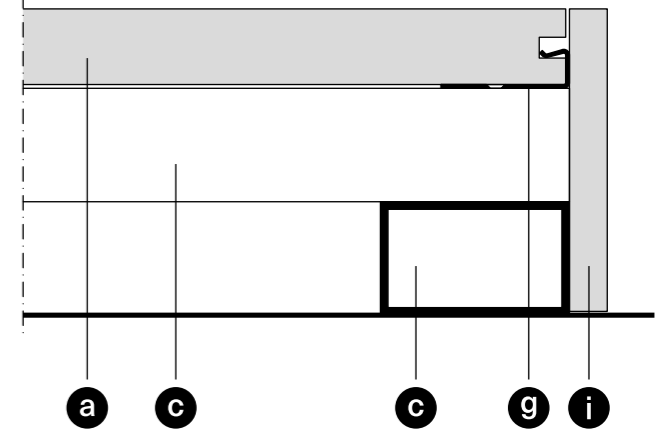
**CONNESSIONE A CORRERE CON CLIP IN ACCIAIO**  
RUNNING-BOND CONNECTION WITH STEEL CLIP



**PROFILO ANGOLARE WPC**  
WPC CORNER PROFILE



**TAMPONAMENTO WPC**  
WPC PLANK



- a. **dogha**  
slat
- b. **clip di fissaggio in plastica**  
plastic fixing clip
- c. **magatello in alluminio**  
aluminium joist
- d. **piede autolevel**  
autolevel foot
- e. **clip di fissaggio in acciaio**  
steel fixing clip
- f. **magatello in alluminio h 30 S**  
aluminium joist h 30 S
- g. **clip di partenza**  
starting clip
- h. **profilo angolare WPC**  
WPC corner profile
- i. **tamponamento WPC**  
WPC plank

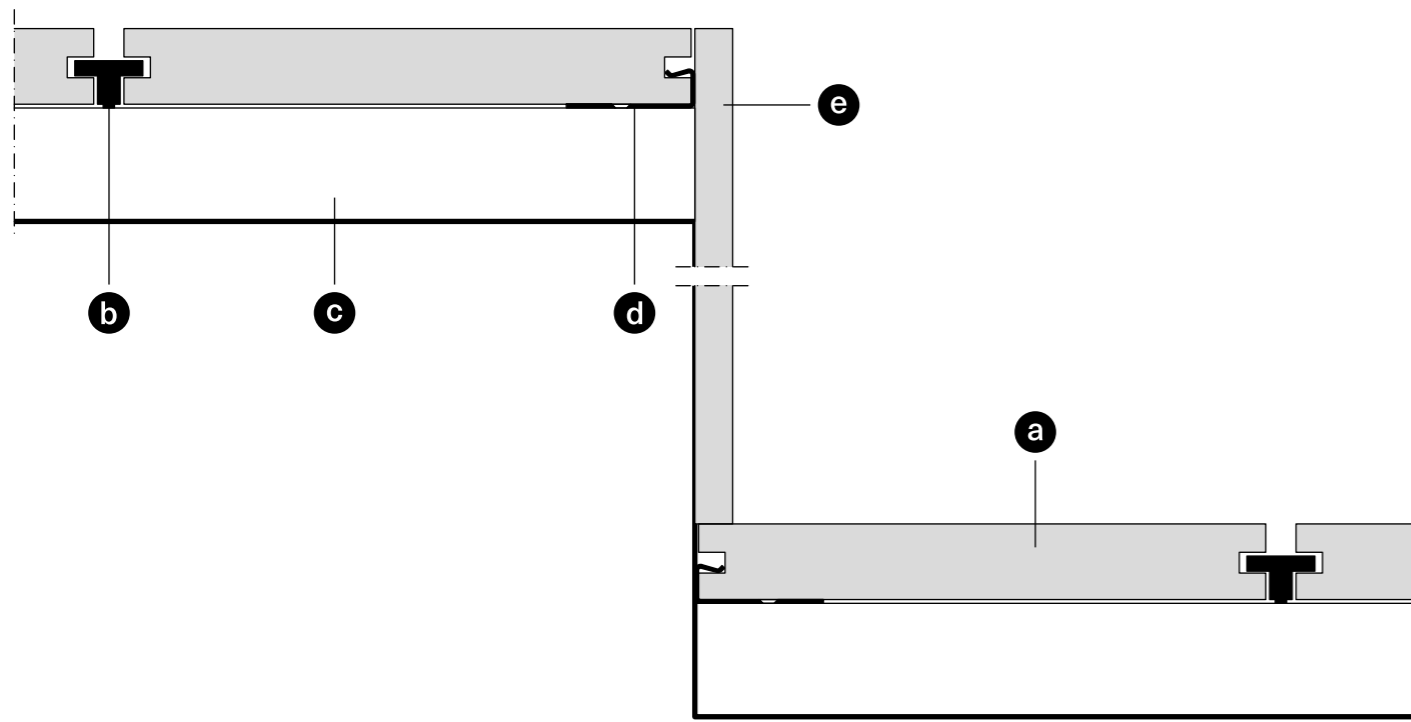
**CONFIGURAZIONE STRUTTURA METALLICA**  
METAL STRUCTURE CONFIGURATION

	<b>Complanare con magatello da 15 mm</b> Coplanar with 15 mm joist
	<b>Complanare con magatello da 30 mm</b> Coplanar with 30 mm joist
	<b>Sovrapposta con magatelli da 15+30 mm</b> Overlapped with 15+30 mm joists
	<b>Sovrapposta con magatelli da 30+30 mm</b> Overlapped with 30+30 mm joists
	<b>Sovrapposta con magatelli da 50+30 mm</b> Overlapped with 50+30 mm joists
	<b>Sovrapposta con magatelli da 50+50 mm</b> Overlapped with 50+50 mm joists
	<b>Sovrapposta con magatelli da 15+30 S mm</b> Overlapped with 15+30 S mm joists
	<b>Sovrapposta con magatelli da 30+30 S mm</b> Overlapped with 30+30 S mm joists
	<b>Sovrapposta con magatelli da 50+30 S mm</b> Overlapped with 50+30 S mm joists
	<b>Sovrapposta con magatelli da 50+50 S mm</b> Overlapped with 50+50 S mm joists

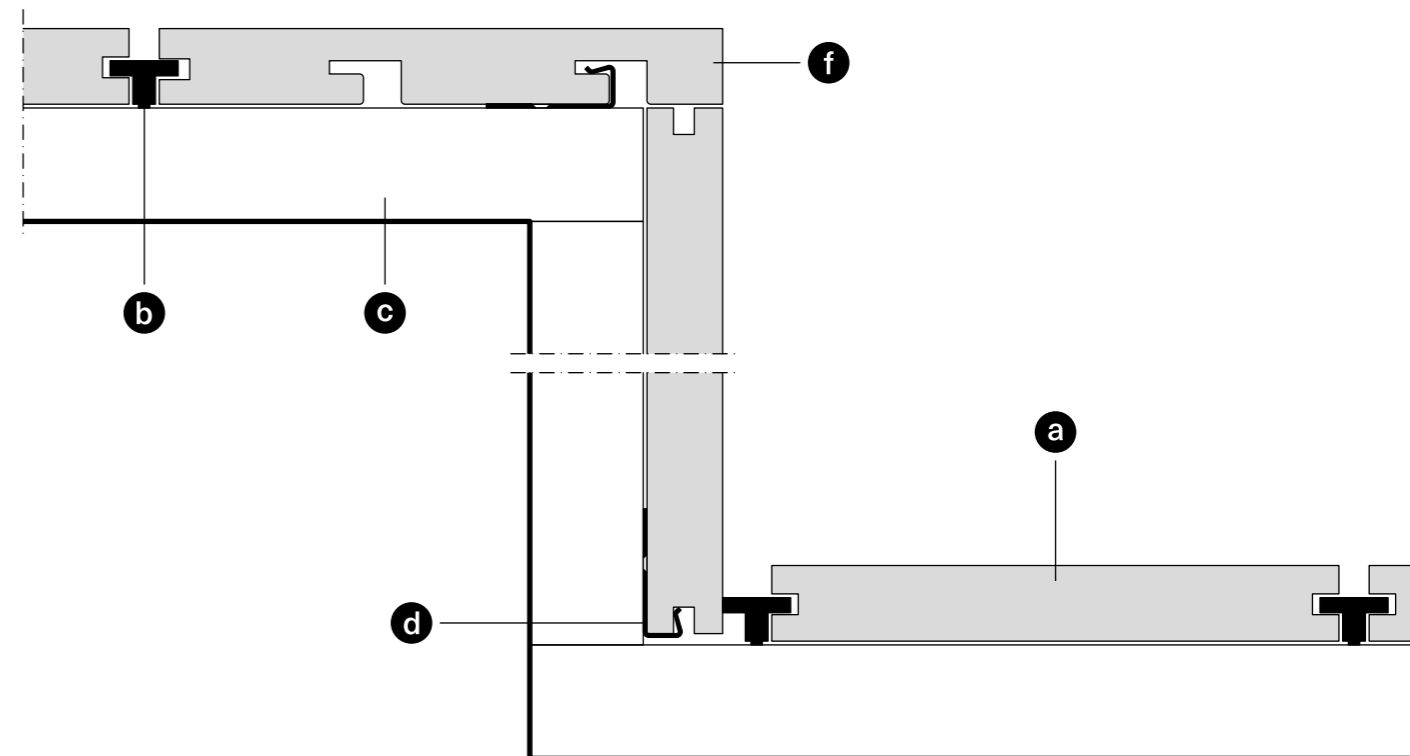
# Doghe a pavimento - gradino

## Decking boards - step

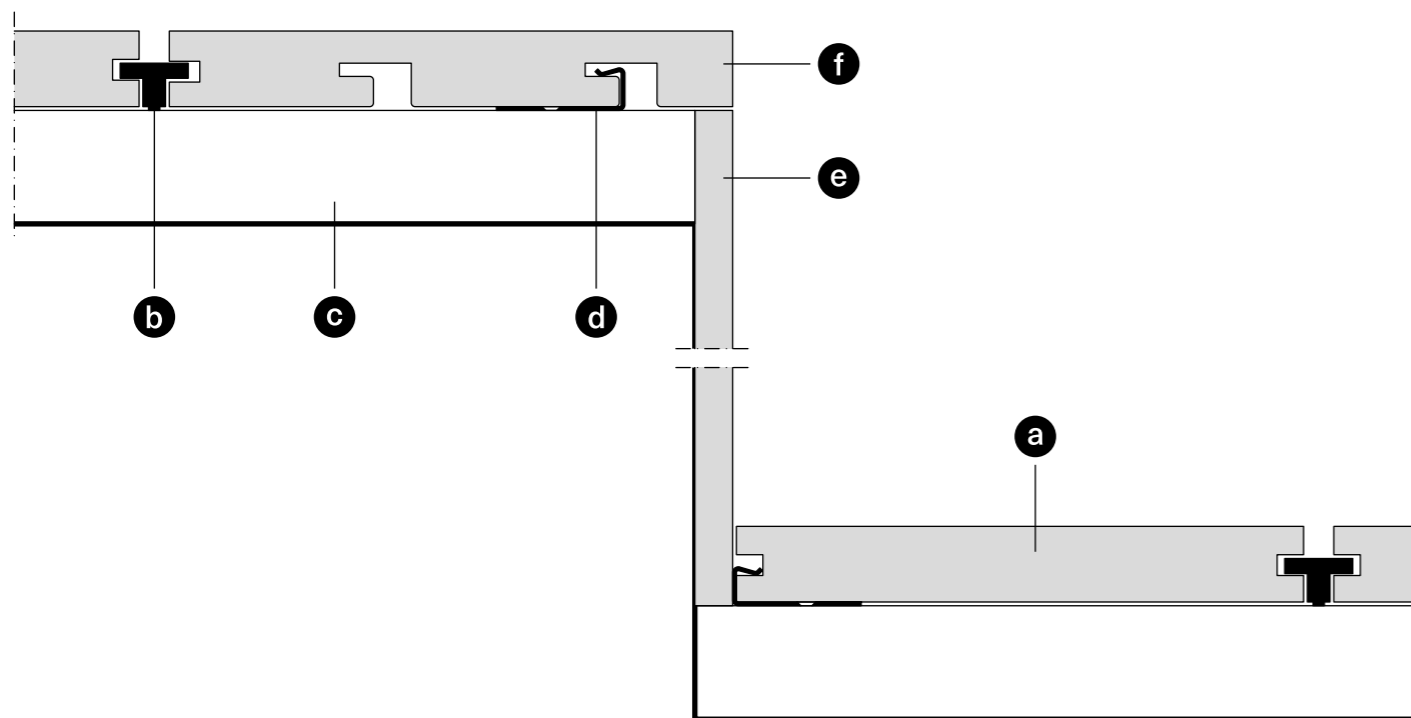
**GRADINO CON TAMPONAMENTO WPC**  
STEP WITH WPC PLANK



**GRADINO CON TORO SCALA PROFILO TERMINALE E STRUTTURA METALLICA RIPORTATA**  
STEP WITH STAIR NOSE TERMINAL PROFILE AND ATTACHED METAL STRUCTURE



**GRADINO CON TORO SCALA PROFILO TERMINALE E TAMPONAMENTO WPC**  
STEP WITH STAIR NOSE TERMINAL PROFILE AND WPC PLANK

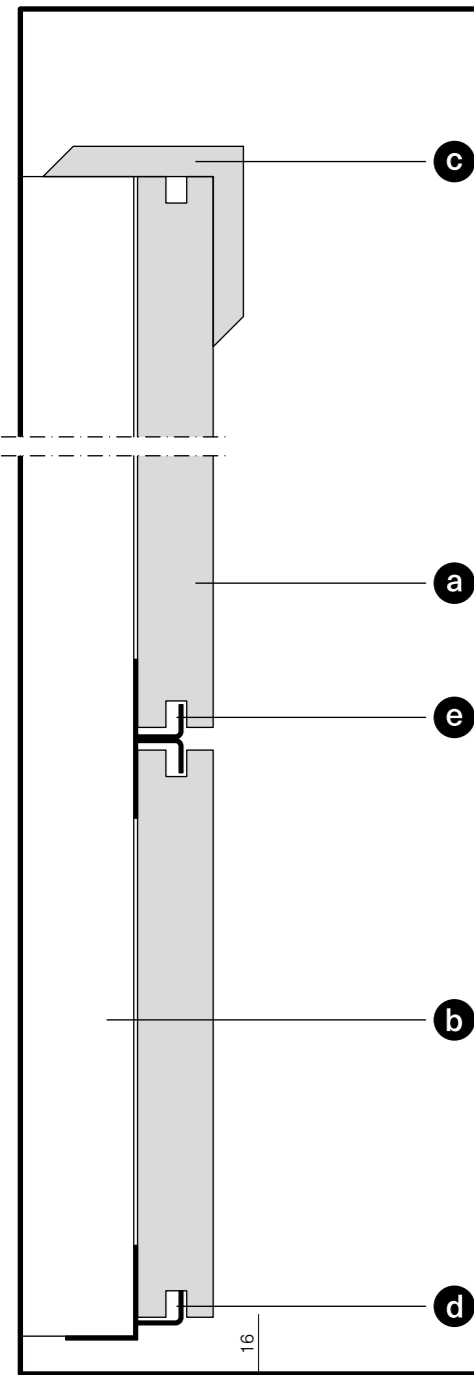


- a. **dogha**  
slat
- b. **clip di fissaggio in plastica**  
plastic fixing clip
- c. **magatello in alluminio**  
aluminium joist
- d. **clip di partenza**  
starting clip
- e. **tamponamento WPC**  
WPC plank
- f. **toro scala profilo terminale**  
stair nose terminal profile

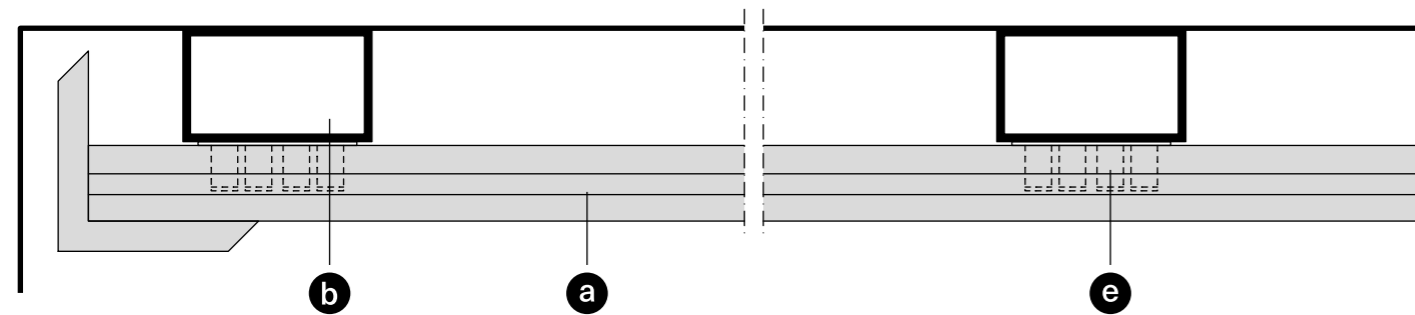
# Doghe a parete

## Wall decking boards

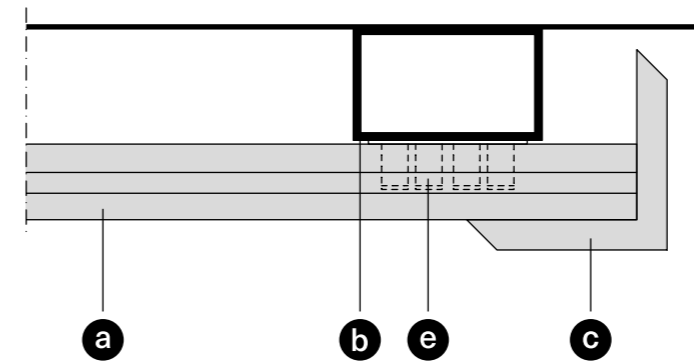
SEZIONE VERTICALE  
VERTICAL SECTION



SEZIONE ORIZZONTALE  
HORIZONTAL SECTION



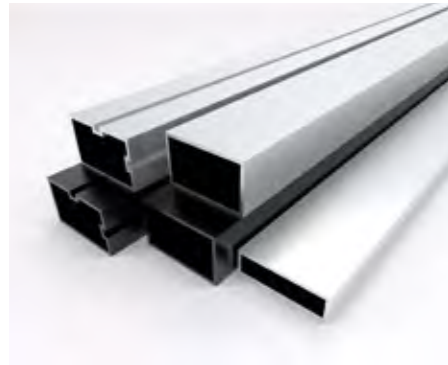
PROFILO ANGOLARE WPC  
WPC CORNER PROFILE



- a. **dogha**  
slat
- b. **magatello in alluminio**  
aluminium joist
- c. **profilo angolare WPC**  
WPC corner profile
- d. **clip di partenza a parete**  
wall starting clip
- e. **clip di fissaggio a parete**  
wall fixing clip

**ACCESSORI**  
ACCESSORIES

**MAGATELLO ALLUMINIO H 15/ 30/ 30 S**  
ALUMINIUM JOIST H 15/ 30/ 30 S



Da fissare con viti e tasselli (non forniti).  
Il magatello "S" deve essere utilizzato con le clip in metallo.  
Spessore 2 mm.  
To be fixed with screws and dowels (not supplied).  
The 'S' joist must be used with metal clips.  
Thickness 2 mm.

<b>Dimensioni</b> Size	<b>Magatello/ Joist 15</b> 3000 (± 5 mm) × 50 × h 15 mm <b>Magatello/ Joist 30</b> 3000 (± 5 mm) × 50 × h 30 mm <b>Magatello/ Joist 30 S</b> 3000 (± 5 mm) × 50 × h 30 mm
<b>Tinta unita</b> Solid colors	● Alluminio/ Aluminum ● Nero/ Black

**MINI PRO AUTOLEVEL +  
PROLUNGA MINI PRO AUTOLEVEL**  
MINI PRO AUTOLEVEL + EXTENSION  
MINI PRO AUTOLEVEL



<b>Dimensioni</b> Size	Ø 210 mm h 25 > 50 mm
<b>Confezione</b> Packaging	20 pezzi/ pcs mini pro autolevel  40 pezzi/ pcs prolunga mini pro autolevel/ extension mini pro autolevel

**CLIP FISSAGGIO IN PLASTICA**  
PLASTIC FIXING CLIP



Clip in materiale plastico di colore nero necessaria per l'installazione del pavimento Compact, Real e Pacto.  
Compatibile con le viti di fissaggio.  
Black plastic clip needed for the installation of Compact, Real and Pacto floorings.  
Suitable for the fixing screws.

<b>Dimensioni</b> Size	<b>Real 12,30 mm</b> <b>Compact 11,50 mm</b> <b>Pacto 11,50 mm</b>
<b>Confezione</b> Packaging	100 pezzi/ pcs

**AUTOLEVEL**



<b>Dimensioni</b> Size	Ø 200 mm h 47 > 62 mm h 62 > 82 mm h 77 > 112 mm
<b>Confezione</b> Packaging	25 pezzi/ pcs

**CLIP FISSAGGIO IN ACCIAIO**  
STEEL FIXING CLIP



Clip in acciaio AISI 304 nera per l'installazione dei pavimenti Compact, Real e Pacto da utilizzare esclusivamente con Magatello 30 S.  
La clip metallica riduce lo spazio di fuga tra una doga e l'altra rispetto alla clip in plastica.  
Clip in black AISI 304 steel for the installation of Compact, Real and Pacto floorings to be used exclusively with joist 30 S. The metal clip reduces the gap between one plank and the other one compared to the plastic clip.

<b>Dimensioni</b> Size	37x29 mm
<b>Confezione</b> Packaging	100 pezzi/ pcs

**ALL-AROUND AUTOLEVEL**



<b>Dimensioni</b> Size	Ø 200 mm h 97 > 147 mm h 137 > 227 mm h 222 > 392 mm
<b>Confezione</b> Packaging	25 pezzi/ pcs

**CLIP DI PARTENZA**  
STARTING CLIP



Clip in metallo nero pre-forata per l'installazione della prima fila di doghe. È utilizzabile con tutte le tipologie di pavimento (Compact, Real e Pacto).  
La confezione contiene 25 clip e 25 viti.  
Pre-drilled black metal clip for the installation of the first row of planks. It can be used with all types of flooring (Compact, Real and Pacto).  
The package contains 25 clips and screws.

<b>Dimensioni</b> Size	50x30 mm
<b>Confezione</b> Packaging	25 pezzi/ pcs

**CLIP PER FISSAGGIO A PARETE**  
WALL FIXING CLIPS



Clip di partenza e clip di fissaggio per l'installazione a parete di Real, Compact e Pacto.  
Per info e istruzioni di montaggio rivolgersi all'ufficio tecnico Skema.  
Starting and fixing clips for the wall installation of Real, Compact and Pacto. Please contact Skema technical office for information and installation instructions.

<b>Collezioni abbinata</b> Matching lines	<b>Real</b> <b>Compact</b> <b>Pacto</b>
<b>Confezione</b> Packaging	100 pezzi/ pcs

**VITE PER CLIP DI FISSAGGIO**  
FIXING CLIP SCREW



Vite autoperforante in acciaio inox A2 trattata con Delta Seal nero adatta esclusivamente all'uso su supporto in alluminio. Può essere utilizzata con entrambe le tipologie di clip.  
Self-perforating stainless steel screw A2 treated with black Delta Seal, only suitable for use on an aluminum support. It can be used with both types of clips.

<b>Dimensioni</b> Size	3,5x22 mm 3,5x13 mm
<b>Confezione</b> Packaging	100 pezzi/ pcs

**SPESSORI IN GOMMA**  
SHIMMING RUBBER



Supporto in gomma quadrato da 8 mm per piccoli spessoramenti.  
8 mm squared rubber support for small thickness.

<b>Dimensioni</b> Size	80x80x8 mm
<b>Confezione</b> Packaging	1 pezzo/ pcs

**CLIP STOPPER IN ACCIAIO**  
STEEL STOPPER CLIP



Serve a ripartire uniformemente la dilatazione o il ritiro delle doghe in WPC, bloccando la parte centrale della doga. Utilizzare una Clip Stopper per doga applicandola al posto della clip standard sul magatello più centrale (rispetto alla doga).  
Idonea solo nella versione a fuga larga ovvero quando l'installazione avviene con clip in plastica.  
Used to spread equally the expansion or the shrinkage of the WPC planks; with this device the central part of the plank is blocked. Use one Clip Stopper per plank by applying it instead of the standard clip on the central part of the plank. Only suitable in the wide-gap version, I.E. when installed with plastic clips.

<b>Confezione</b> Packaging	25 pezzi/ pcs
--------------------------------	---------------

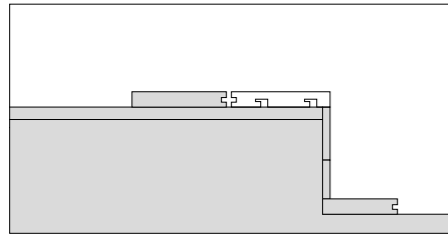
## Cura e manutenzione Care and maintenance

**TORO SCALA PROFILO TERMINALE**  
STAIR NOSE TERMINAL PROFILE



Elemento di finitura perimetrale e per scalini.  
Perimeter and step finishing element.

Collezioni abbinate Matching lines	Pacto Real
Dimensioni Size	Pacto 2900x149x21,50 mm Real 2900x150x22,50 mm



**PROFILO ANGOLARE WPC**  
WPC CORNER PROFILE



Accessorio di finitura laterale ad L in WPC.  
**NOTA: Verificare con l'ufficio commerciale e l'ufficio project gli accessori disponibili.**  
L-shaped lateral finishing accessory in WPC.  
NOTE: Check with the sales and project department the availability of accessories.

Collezioni abbinate Matching lines	Real Compact Pacto
Dimensioni Size	2900x45x45 mm

**TAMPONAMENTO WPC**  
WPC PLANK



Accessorio di finitura per il completamento del pavimento. Questi profili possono essere anche abbinati al sistema Compact verificando preventivamente l'abbinamento al colore del pavimento scelto.  
**NOTA: Verificare con l'ufficio commerciale e l'ufficio project gli accessori disponibili.**  
Finishing accessory for completing the floor. These profiles can also be combined with the Compact system by checking in advance the matching to the color of the selected flooring.  
NOTE: Check with the sales and project department the availability of accessories.

Collezioni abbinate Matching lines	Real Compact Pacto
Dimensioni Size	2900x72x11 mm 2900x80x10 mm

**WPC PROTECTIVE PLUS**



WPC Protective Plus è un trattamento protettivo idro-oleo-repellente specifico per WPC che dona anche un leggerissimo effetto tonalizzante. Utilizzo consigliato per una minore manutenzione nel tempo.  
**Resa: 1 L / 14 mq**  
WPC Protective Plus is a hydro-oil-repellent protective treatment specific for WPC which also gives a very slight toning effect. Recommended to reduce maintenance over time.  
Yield: 1 L / 14 sqm

Collezioni Lines	Pacto Compact
Confezione Packaging	Latta/ Can 1 L Bidone/ Bin 5 L

**WPC CLEANER**



Detergente igienizzante ad azione battericida indicato per la pulizia intensiva di superfici in WPC. Rimuove con facilità anche lo sporco più intenso. Sanitizing detergent with bactericidal action indicated for intensive cleaning of WPC surfaces. It easily removes even heavy soiling.

Collezioni Lines	Pacto Real Compact
Confezione Packaging	1 L

**PACKAGING  
E LOGISTICA**  
PACKAGING  
AND LOGISTICS

## Pavimenti e rivestimenti per esterni

### Outdoor flooring and coverings

Prodotto Product	Riformato mm Size mm	Pezzi C/z Pieces Box	m <sup>2</sup> C/z m <sup>2</sup> Box	Dimensioni scatola mm Box dimensions mm	Kg per scatola Kg per box	C/z pallet Box pallet	m <sup>2</sup> pallet m <sup>2</sup> pallet	Dimensione pallet (mm) Pallet dimensions (mm)	Kg pallet al m <sup>2</sup> Pallet kg per m <sup>2</sup>	Peso lordo pallet Pallet Weight
PACTO	2900x150x20	1	0,435	2900x150x20	11,36	84	36,54	2920x1090x400	26,11	987,22
REAL	2900x143x22,5	1	0,414	2900x143x22,5	8,10	84	34,835	2920x1060x400	19,53	702,069
COMPACT	2900x140x19	1	0,406	2900x140x19	9,52	84	34,104	2920x1020x370	23,44	827
	2200x140x20	1	0,308	2200x140x20	7,65	144	44,352	/	/	/
MAGATELLO ALLUMINIO H 15 ALUMINIUM JOIST H 15	3000x50x15	-	-	-	0,67	288	-	3000x560x500	-	591
MAGATELLO ALLUMINIO H 30 ALUMINIUM JOIST H 30	3000x50x30	-	-	-	0,83	144	-	3000x560x500	-	375

**Skema S.p.A.**

Via dell'Artigianato, 8  
31047 Ponte di Piave (TV) - Italy

Ph. (+39) 0422 858511  
info@skema.eu  
www.skema.eu

**A.D.**

arch. paolo pampanoni

**Concept & Graphic**

d+a srl

**Set design, rendering**

virtual design  
nudesign srl

**Photo**

studio antiorario

**Printed**

grafiche antiga

La riproduzione dei colori è approssimativa.

Skema S.p.A. ha la facoltà esclusiva di modificare e sostituire, anche solo parzialmente, i componenti dei sistemi illustrati in questo folder, senza l'obbligo di darne preavviso.

The reproduction of colors is approximate. Skema S.p.A. has the exclusive right to modify and replace, even only partially, the components of the systems illustrated in this folder, without the obligation to give prior notice.

© Copyright by Skema S.p.A.  
All rights reserved

