

**SKEMA**

**OUTDOOR**



## SKEMA

Superfici da vivere, dal 1992  
Living surfaces, since 1992

# Azienda Company

**Superfici d'eccellenza  
per spazi contemporanei**  
Outstanding surfaces  
for contemporary spaces

Skema nasce nel 1992 in provincia di Treviso e da più di trent'anni propone superfici in legno, SPC, laminato e decking destinate alla casa, all'ufficio e al contract, all'interno e all'esterno degli edifici. Pavimenti, pareti e soffitti vengono proposti con finiture e materiali perfezionati in anni di esperienza, rispettando la salute dell'ambiente e delle persone. L'estrema attenzione al comfort ambientale ha portato alla creazione di una divisione di rivestimenti fonoassorbenti da parete e soffitto in perfetta continuità estetica e materica con le collezioni dei pavimenti. Passione, esperienza e gusto sono le parole chiave che animano ogni scelta aziendale e ogni rapporto con clienti italiani ed esteri.

Skema was founded in 1992 in the province of Treviso and, for more than thirty years, has been offering wood, SPC, laminate and decking surfaces designed for residential, office, and contract projects, both indoors and outdoors. Floors, walls, and ceilings are proposed with finishes and materials refined through years of expertise, always with full respect for environmental sustainability and human well-being. A strong focus on indoor comfort has led to the development of a dedicated division of sound-absorbing wall and ceiling coverings, conceived in perfect aesthetic and material continuity with the flooring collections. Passion, experience and style are the key values driving every corporate choice and every relationship with both Italian and international clients.



Pavimenti e rivestimenti perfettamente ingegnerizzati attraverso processi tecnologici che combinano le caratteristiche fisico-meccaniche di legni e polimeri. Soluzioni tecniche ed estetiche applicabili ad ambienti residenziali e direzionali, interni ed esterni.

Floors and coverings perfectly engineered through technological processes that combine the physical and mechanical properties of wood and polymers. Technical and aesthetic solutions applicable to all surfaces in residential and commercial environments, both indoors and outdoors.

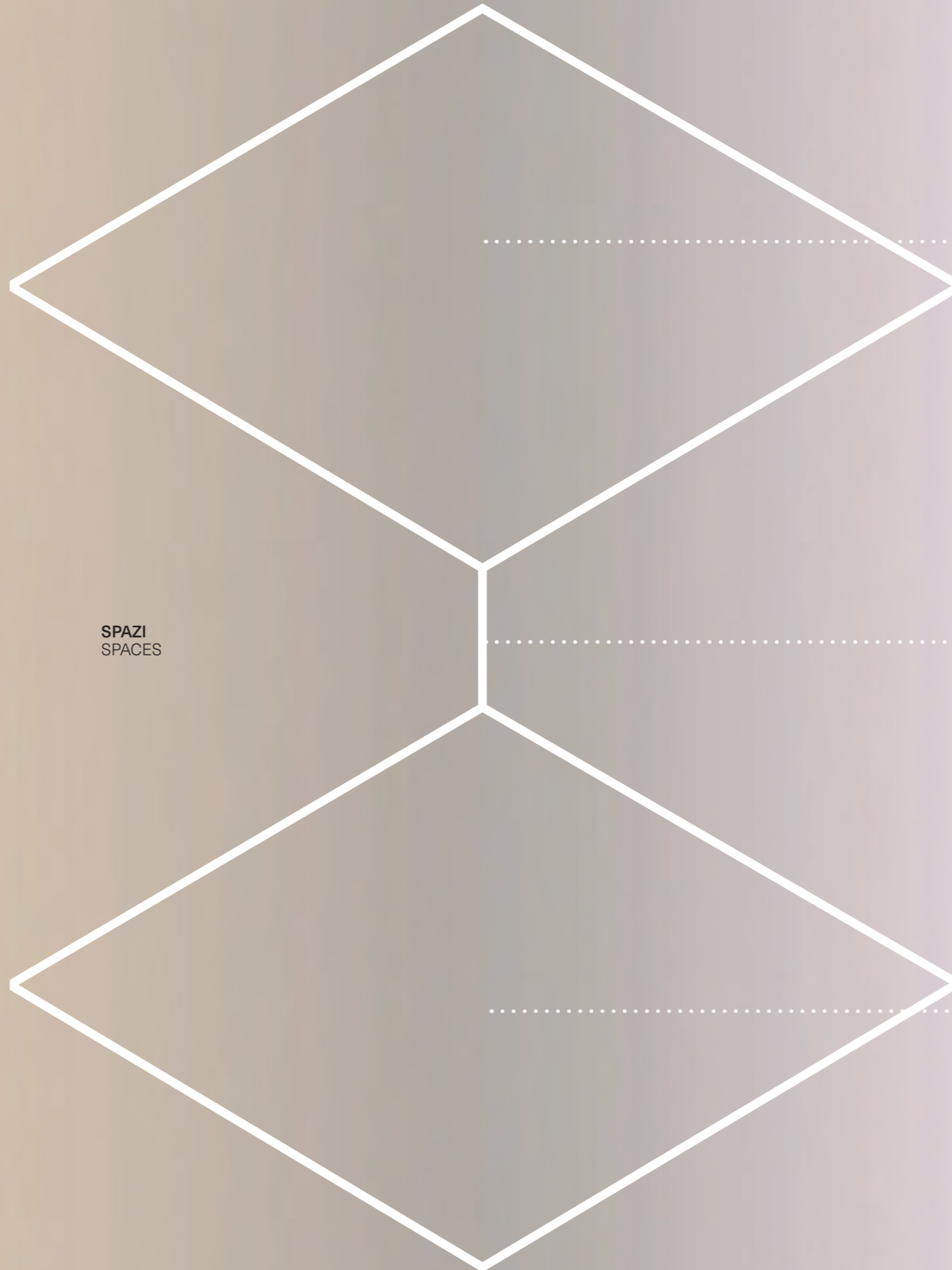
**SUPERFICI**  
SURFACES



**POSA**  
LAYING



**SPAZI**  
SPACES



**SOFFITTO**  
CEILING

**legno**  
**superfici tecniche**  
wood  
technical surfaces

**PARETE**  
WALL

**legno**  
**superfici tecniche**  
**SPC**  
**decking**  
wood  
technical surfaces  
SPC  
decking

**PAVIMENTO**  
FLOOR

**legno**  
**pavimenti tecnici**  
**SPC**  
**decking**  
wood  
technical flooring  
SPC  
decking

# CONTENUTI TOPICS

|   |            |
|---|------------|
| <b>AZIENDA COMPANY</b>  | <b>002</b> |
| Undici step per garantire l'eccellenza del prodotto Eleven steps to ensure product excellence | 008        |
| Skema services  | 010        |
| Skema project   | 012        |
| Retail services   | 013        |
| <b>CARATTERISTICHE FEATURES</b>   | <b>014</b> |
| Il Decking che rispetta le foreste The forest friendly Decking                                | 016        |
| Gli ingredienti di una ricetta innovativa The ingredients of an innovative recipe             | 018        |
| Il tempo passa per tutti o quasi Time passes for (almost) everyone                            | 020        |
| <b>PAVIMENTI E RIVESTIMENTI PER ESTERNI<br/>OUTDOOR FLOORING AND COVERINGS</b>                | <b>022</b> |
| Real  | 024        |
| Compact   | 032        |
| Pacto   | 040        |
| <b>INSTALLAZIONE INSTALLATION</b>   | <b>050</b> |
| Nodi tecnici Technical details  | 062        |
| <b>ACCESSORI ACCESSORIES</b>  | <b>070</b> |
| Cura e manutenzione Care and maintenance  | 075        |
| <b>PACKAGING E LOGISTICA PACKAGING AND LOGISTICS</b>  | <b>076</b> |
| <b>PROGETTI PROJECTS</b>  | <b>080</b> |

# Undici step per garantire l'eccellenza del prodotto

## Eleven steps to ensure product excellence

Skema verifica la conformità dei propri prodotti Indoor e Outdoor con undici step di controllo. Si avvale inoltre di importanti enti e laboratori nazionali e internazionali per certificare le prestazioni dell'intera gamma prodotti, in particolare negli ambiti della conformità legale, della sicurezza, della sostenibilità, della salubrità e della qualità.

Skema verifies the conformity of its Indoor and Outdoor products with eleven control steps. It also uses major national and international bodies and laboratories to certify the performance of its entire product range, particularly in the areas of legal compliance, safety, sustainability, health and quality.

### 01

#### CONTROLLO DELLE DIMENSIONI E DEL PESO SIZE AND WEIGHT CHECKS

Verifichiamo che lunghezza, larghezza, spessore e densità in kg/m<sup>3</sup> coincidano con quelle dichiarate nelle schede tecniche.

We check that the length, width, thickness and density in kg/m<sup>3</sup> coincide with those stated in the technical data sheets.

### 04

#### CONTROLLO DEL CONTENUTO DI UMIDITÀ MOISTURE CONTENT CHECKS

Un test strumentale consente di verificare il contenuto di umidità della doga, su entrambe le facce.

An instrumental test is used to check the moisture content of the plank, on both faces.

### 02

#### CONTROLLO DELLA FUNZIONALITÀ DEGLI INCASTRICI CHECKING THE FUNCTIONALITY OF THE JOINTS

Eseguiamo una prova di montaggio per verificare la funzionalità degli incastri e assicurare la coplanarità tra le doghe.

We carry out an assembly test to check the functionality of the joints and ensure coplanarity between the planks.

### 05

#### CONTROLLO DELLA REAZIONE AL CALORE E ALL'UMIDITÀ CHECKING THE REACTION TO HEAT AND HUMIDITY

Valutiamo la reazione termo-igrometrica dell'elemento attraverso una serie di test a temperature e gradi di umidità controllati.

We evaluate the reaction of the element to heat and humidity through a series of tests at controlled temperatures and humidity levels.

### 03

#### CONTROLLO DEL PROFILO DEGLI INCASTRICI CHECKING THE PROFILE OF THE JOINTS

Usiamo un proiettore per verificare che il profilo dell'incastro sia esattamente identico a quello del campione originario.

We use a comparator to check that the profile of the joint is exactly the same as the original sample.

### 06

#### CONTROLLO DELLA RESISTENZA CHIMICA CHEMICAL RESISTANCE CHECKS

Verifichiamo la resistenza della superficie quando entra in contatto con sostanze convenzionali come acqua, ammoniaca, candeggina, olio, aceto e caffè.

We test the resistance of the surface when it comes into contact with conventional substances, such as water, ammonia, bleach, oil, vinegar and coffee.

### 07

#### CONTROLLO DELLA RESISTENZA MECCANICA MECHANICAL STRENGTH CHECKS

Verifichiamo la resistenza della superficie usando il taber test e il metodo della "quadrettatura", che prevede l'applicazione di nastro adesivo su un'area incisa a reticolo per valutare la tenuta della vernice.

We check the resistance of the surface using the taber test and the "grid" method, whereby adhesive tape is applied to a gridded area to assess the resistance of the paint.

### 10

#### CONTROLLO DELLA FINITURA FINISHING CHECKS

Usiamo i campioni master per verificare che colore e struttura della finitura coincidano.

We use master samples to check that the colour and texture of the finish match.

### 08

#### CONTROLLO DELLA RESISTENZA ALL'URTO IMPACT RESISTANCE CHECKS

Misuriamo la deformazione generata dall'impatto di una sfera metallica sulla superficie di una doga.

We measure the deformation generated by the impact of a metal ball on the surface of a plank.

### 11

#### CONTROLLO DELLA RESISTENZA ALL'ACQUA WATER RESISTANCE CHECKS

Verifichiamo la variazione dimensionale del campione dopo l'immersione parziale in acqua di 24 ore.

We check the dimensional change of the sample after partial immersion in water for 24 hours.

### 09

#### CONTROLLO DELLA RESISTENZA AI GRAFFI SCRATCH RESISTANCE CHECKS

Verifichiamo la profondità dell'incisione causata da una punta di diamante soggetta a forza controllata.

We check the depth of the engraving caused by a diamond tip subjected to controlled force.

# Skema services

Skema si propone ad architetti, rivenditori, contractor e interior designer come partner di progetto, non solo come fornitore del prodotto. Per questo offre una serie di servizi che supportano il cliente in ogni fase della realizzazione, con l'unico obiettivo di raggiungere il miglior risultato.

Skema is a project partner and not just a product supplier for architects, retailers, contractors and interior designers. That is why it offers a range of services that support the customer at every stage of implementation, with the sole objective of achieving the best result.

## ASSISTENZA AL CLIENTE CUSTOMER ASSISTANCE



Con una rete di rivenditori capillare in Italia e una presenza in crescita costante all'estero, l'assistenza pre e post vendita è assicurata sia a livello nazionale sia internazionale. Inoltre, Skema offre un servizio di customer care via telefono, email, videocall e social media.

With an extensive dealer network in Italy and a steadily growing presence abroad, pre and after sales support is provided both nationally and internationally. In addition, Skema offers a customer care service via telephone, e-mail, videocall and social media.

## LOGISTICA LOGISTICS



Fiore all'occhiello dell'azienda è l'organizzazione della logistica. Uffici efficienti e un magazzino organizzato permettono a qualsiasi prodotto di essere spedito in modo facile e veloce, con la sicurezza che arriverà al cliente finale nei tempi e nei modi previsti.

The flagship service of the company is the organisation of logistics. Efficient offices and an organised warehouse make it possible to ship any product quickly, with the assurance that it will reach the end customer on time and by the methods agreed on.

## NETWORK DI POSATORI FORMATI NETWORK OF TRAINED INSTALLERS



La bellezza di un pavimento dipende anche dalla qualità della posa. Per questo Skema si affida a un network di posatori qualificati, formati attraverso corsi interni che li tengono sempre aggiornati sulle ultime novità del settore.

The beauty of a floor also depends on the quality of its installation. This is why Skema relies on a network of qualified installers, trained through internal courses that keep them constantly updated on the latest developments in the industry.

## GARANZIA SUL PRODOTTO PRODUCT WARRANTY



Garanzia specifica in base alla tipologia di prodotto, ed eventuale sostituzione di prodotti non conformi.

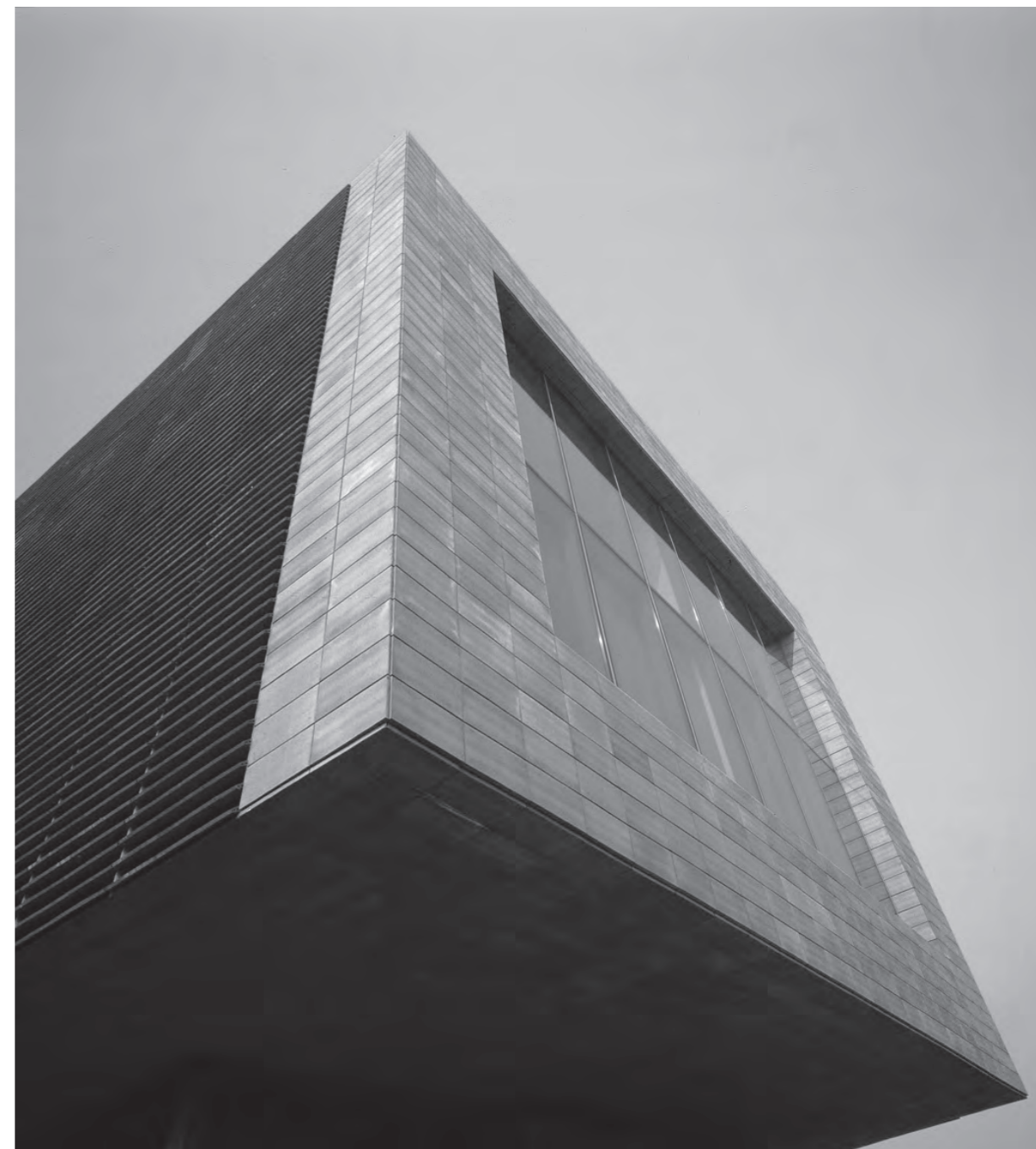
Specific warranty depending on the type of product, and possible replacement of non-compliant.

## DOCUMENTAZIONE TECNICA TECHNICAL DOCUMENTATION



L'ufficio tecnico di Skema predispone tutta la documentazione necessaria: dalle certificazioni di prodotto alle marcature CE, dalle etichette ambientali alla documentazione CAM per il settore pubblico.

Skema's technical department prepares all the necessary documentation: from product certifications to CE markings, from environmental labels to CAM documentation for the public sector.

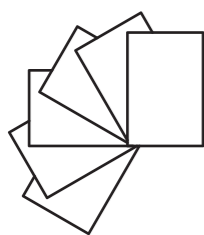


## Skema project

Ai clienti che si occupano di realizzazioni particolari, progettisti e contractor, Skema offre un servizio di consulenza tecnica e progettuale oltre a una struttura commerciale dedicata che opera in tutto il territorio nazionale ed estero.

For clients engaged in special projects, designers and contractors, Skema offers technical and design consultancy, supported by a dedicated sales structure operating both nationwide and internationally.

01



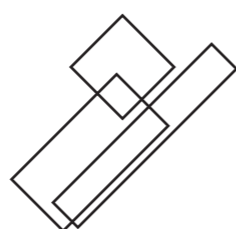
**INVIO CAMPIONI**  
SAMPLE DELIVERY

02



**ANALISI DEL PROGETTO E DELLE SOLUZIONI**  
PROJECT AND SOLUTION ANALYSIS

03



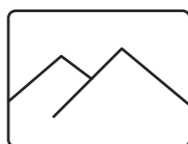
**SUGGERIMENTI RELATIVI A DISPOSIZIONE E COMBINAZIONE DEI MATERIALI**  
RECOMMENDATIONS ON MATERIAL LAYOUT AND COMBINATIONS

04



**PROGETTAZIONE 3D DEI PIANI DI POSA E CALCOLO DELLE QUOTE**  
3D FLOOR LAYOUT DESIGN AND DIMENSIONAL CALCULATION

05



**RENDER FOTOREALISTICI**  
PHOTOREALISTIC 3D RENDERINGS

06



**CONSULENZA ACUSTICA**  
ACOUSTIC CONSULTANCY

07



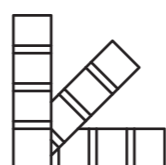
**STESURA DEL PREVENTIVO**  
QUOTATION DRAFTING

08



**SUPPORTO NEL PROCESSO DI ORDINE**  
ORDER PROCESS SUPPORT

09



**PERSONALIZZAZIONE DEL PRODOTTO**  
PRODUCT CUSTOMIZATION

## Retail services

Negozi e rivenditori possono richiedere la progettazione di uno shop-in-shop brandizzato Skema, dotato di tutti gli strumenti per semplificare e aiutare la vendita.

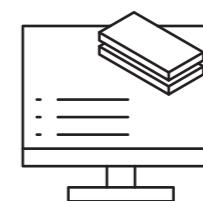
Shops and retailers can request the design of a Skema branded shop-in-shop, equipped with all the tools to simplify and help sales.

01



**FORNITURA DI ELEMENTI D'ARREDO**  
SUPPLY OF FURNISHING ELEMENTS

02



**MATERIOTECA DIGITALE, SKEMATHECA, PANNELLATURE E DISPLAY**  
SKEMATHECA DIGITAL, MATERIAL LIBRARY, PANELS AND DISPLAYS

03



**MATERIALE CARTACEO E PROMOZIONALE**  
PRINTED AND PROMOTIONAL MATERIAL

04



**PROMOZIONI STAGIONALI SU ALCUNE LINEE DI PRODOTTO**  
SEASONAL PROMOTIONS ON CERTAIN PRODUCT LINES

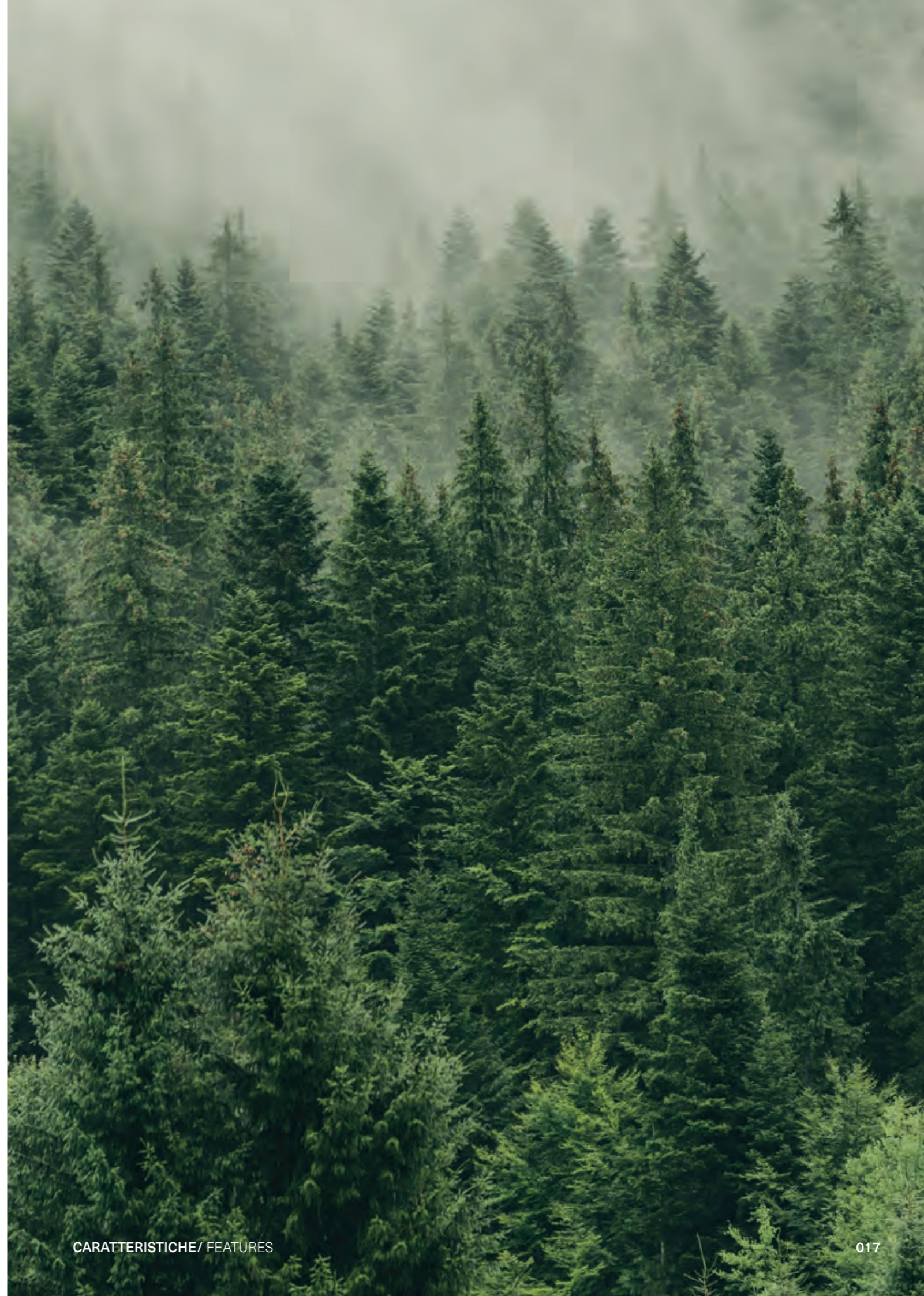
**CARATTERISTICHE**  
FEATURES

## Il Decking che rispetta le foreste

### The forest friendly Decking

Il WPC Skema è un materiale nato dalla combinazione di legni di latifoglie e conifere ricavati da sottoprodotti dell'industria del legno e polimeri HDPE riciclati: un mix che rende il prodotto resistente, funzionale e sostenibile e che, soprattutto, consente di ridurre l'utilizzo di legno vergine, offrendo così un contributo significativo alla lotta contro la deforestazione. Pacto, Real e Compact sono le tre collezioni che permettono di scegliere la soluzione più adatta al proprio progetto outdoor, con un occhio di riguardo alla sostenibilità ambientale e alla praticità d'uso. Sono infatti prodotti durevoli nel tempo, resistenti agli agenti atmosferici, facili da pulire.

Skema WPC is a material created from a combination of hardwood and softwood derived from by-products of the wood industry and recycled HDPE polymers: a blend that makes the product durable, functional, and sustainable and, above all, helps reduce the use of virgin wood, thereby making a significant contribution to the fight against deforestation. Pacto, Real, and Compact are the three collections that allow you to choose the most suitable solution for your outdoor project, with particular attention to environmental sustainability and ease of use. These products are long-lasting, weather-resistant and easy to clean.



## Gli ingredienti di una ricetta innovativa

### The ingredients of an innovative recipe

Il WPC (Wood Polymer Composite) è un composto formato da fibre di legno e polietilene. Il suo punto di forza è la combinazione tra la resistenza e le proprietà estetiche del legno, con la lunga durata e la facilità di manutenzione del polietilene. Un composto a cui vengono aggiunti i pigmenti che conferiscono la colorazione e che Skema trasforma in decking funzionale, riutilizzabile e formalmente adatto a rivestire superfici esterne moderne ed eleganti. Un prodotto facile da pulire e che prevede una minima manutenzione. Un esempio di come la tecnologia più innovativa semplifica la vita di tutti i giorni e migliora il benessere abitativo, anche negli spazi all'aperto.

WPC (Wood Polymer Composite) is a compound made of wood fibers and polyethylene. Its strength is the combination of resistance and aesthetic properties of wood, with the long life and easy maintenance of polyethylene. A compound to which pigments are added to give it color, and which Skema transforms into a functional, reusable, and aesthetically pleasing decking solution for modern and elegant outdoor surfaces. It's easy to clean and requires minimal maintenance. An example of how the most innovative technology simplifies everyday life and improves residential well-being, even in outdoor spaces.

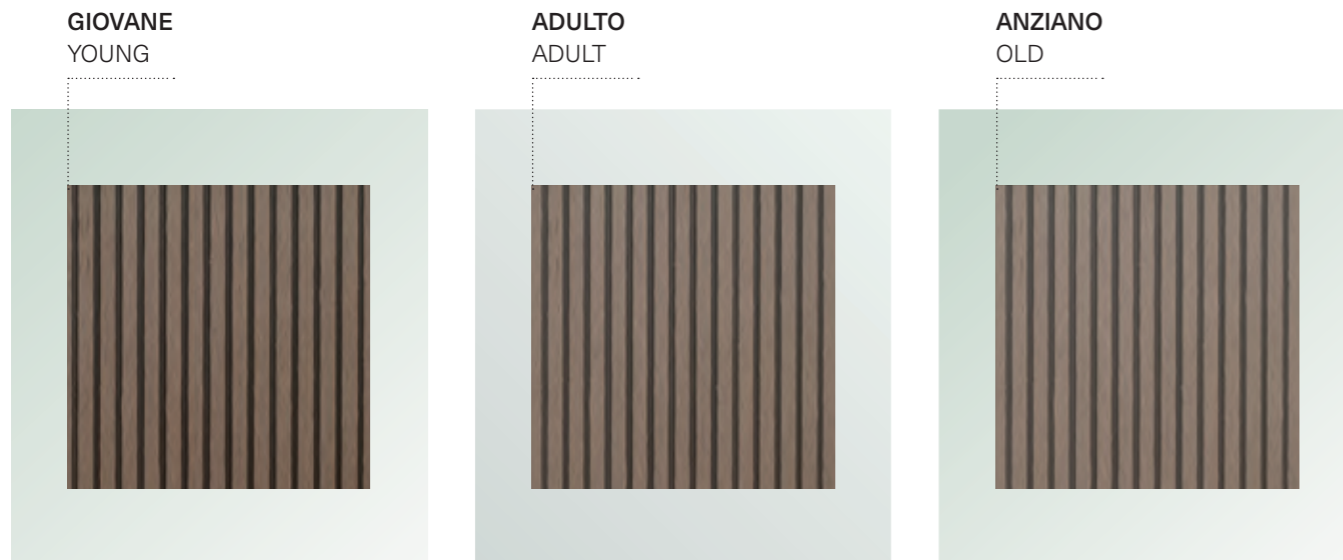


## Il tempo passa per tutti o quasi Time passes for (almost) everyone

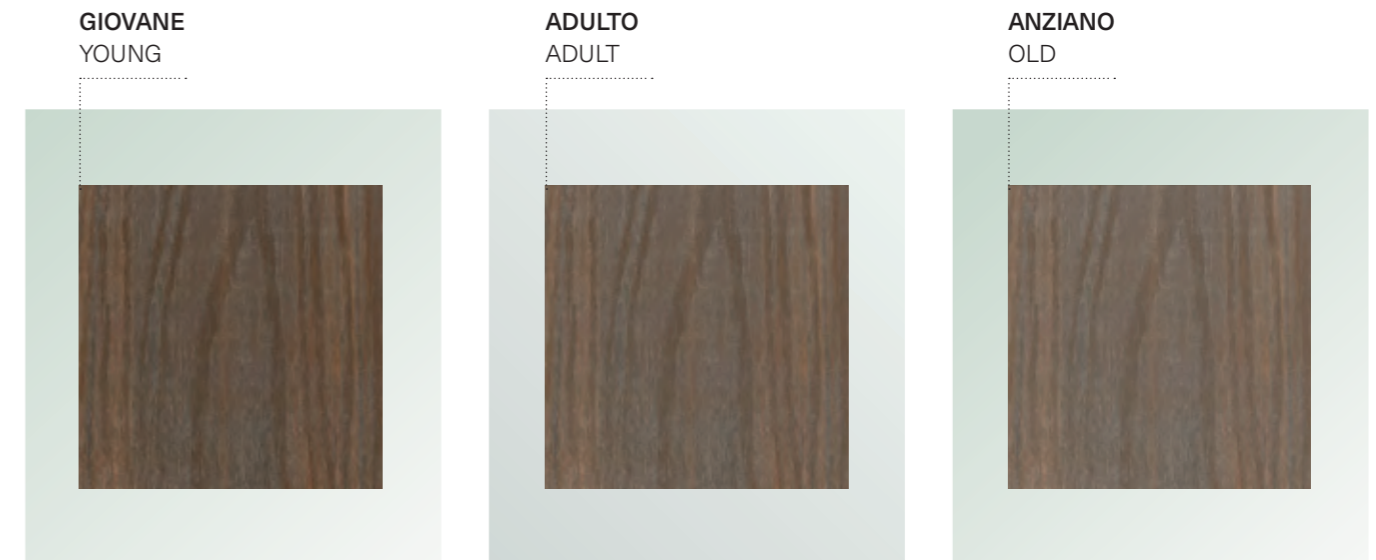
Non si scheggia, non si fessura, resiste alle rotture e alle deformazioni.  
È resistente in modo naturale a parassiti, funghi e batteri. Per il decking Skema il processo di invecchiamento si manifesta esclusivamente nel colore. Il materiale necessita solo di una pulizia ordinaria. Nei casi di maggiore utilizzo, si consiglia di applicare al termine dell'installazione un trattamento protettivo idro-oleo-repellente con WPC PROTECTIVE che dona anche un effetto tonalizzante.

These products resist chipping, cracking, breakage and deformation.  
It's naturally resistant to pests, fungi and bacteria. For Skema's decking the aging process only affects its colour. The material only requires routine cleaning. In cases of heavier use, it is recommended to apply, at the end of installation, a water- and oil-repellent protective treatment with WPC PROTECTIVE, which also provides a toning effect.

### COMPACT E PACTO



### REAL



La collezione Real ha caratteristiche di resistenza alla luce e alle macchie superiori grazie alla tecnica di protezione mediante incapsulamento in polimero multitono.

The Real collection has resistance properties against the effect of light and stains thanks to the protection provided by the encapsulation in a multi colored polymer.

## PAVIMENTI E RIVESTIMENTI PER ESTERNI OUTDOOR FLOORING AND COVERINGS

Skema propone pavimenti per esterni che uniscono tecniche produttive all'avanguardia a materiali innovativi tanto da offrire superfici resistenti e dall'aspetto naturale.

Le collezioni sono caratterizzate da una struttura sopraelevata con sistema di posa ad incastro che consente di realizzare terrazzi, passerelle, bordi piscina o rivestimenti a parete duraturi e adatti ad ogni applicazione.

Skema offers outdoor flooring solutions that combine cutting-edge manufacturing techniques with innovative materials, resulting in durable surfaces with a natural appearance. The collections feature a raised structure with an interlocking installation system, allowing the creation of long-lasting terraces, walkways, pool surrounds or wall claddings suitable for any application.



**“Tecnica e innovazione rendono le superfici esterne funzionali ed eleganti.”**

“Technique and innovation make outdoor surfaces functional and elegant.”

# Real

**La tecnologia produttiva di Real unisce estetica naturale a elevate prestazioni.**

Real's production technology combines natural aesthetics with high performance.

Real è la pavimentazione per esterni in WPC progettata per un utilizzo non strutturale e capace di coniugare resa estetica naturale e prestazioni elevate.

Realizzata con tecnologia di polimero coestruso, nasce dalla fusione ad opportuna temperatura di fibre di legno e polietilene, senza l'impiego di collanti o sostanze chimiche e utilizzando per la maggior parte materiali riciclati.

I suoi punti di forza sono l'aspetto estremamente naturale, con venature e fiammature ben definite, e la struttura coestrusa che incapsula la massa centrale in uno strato protettivo in polietilene ad alta densità (HDPE). Questo rivestimento esterno funge da vero e proprio scudo, rendendo la superficie impermeabile, resistente agli agenti atmosferici e all'usura, facile da pulire e in grado di garantire stabilità e durabilità nel tempo.

La varietà di colori, decori e finiture consente di interpretare diversi stili progettuali per l'outdoor.

Real è un sistema completo, costituito da elementi da installare con accessori originali – come clip e magatelli – secondo le indicazioni di Skema, per assicurare una posa corretta e prestazioni ottimali.

Una soluzione outdoor dall'estetica naturale e contemporanea, pensata per vivere gli spazi esterni con affidabilità, sostenibilità e qualità nel tempo.

Real is an outdoor WPC flooring system designed for non-structural use, capable of combining a natural aesthetic appearance with high performance.

Manufactured using co-extruded polymer technology, it is created through the right temperature fusion of wood fibers and polyethylene, without the use of adhesives or chemical substances, and using primarily recycled materials.

Its key strengths are its extremely natural appearance, with well-defined grain patterns and figuring, and its co-extruded structure, which encapsulates the core in a protective layer of high-density polyethylene (HDPE). This outer layer acts as a true shield, making the surface waterproof and resistant to weathering, as well as easy to clean, while helping to ensure stability and long-term durability.

The wide range of colors, decors, and finishes allows for the interpretation of different outdoor design styles.

Real is a complete system, consisting of elements to be installed with original accessories – such as clips and joists – according to Skema's guidelines, ensuring correct installation and optimal performance.

An outdoor solution with a natural yet contemporary aesthetic, designed to enjoy exterior spaces with reliability, sustainability, and lasting quality.



**Product**  
Real - Teak

**TEAK OSSIDATO**

2900×143×22,5 mm

**TEAK NATURAL**

2900×143×22,5 mm

**NEW**

**TEAK**

2900×143×22,5 mm

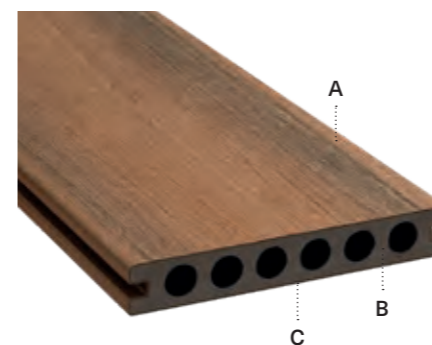
**IPE LAPACHO**

2900×143×22,5 mm

## Dati tecnici

Technical data

### STRATIGRAFIA/ STRATIGRAPHY



- A. Film in polimero HDPE**  
HDPE polymer film
- B. Massa in WPC**  
WPC mass
- C. Film in polimero HDPE**  
HDPE polymer film

### FORMATI/ FORMATS


Real  
2900x143x22,5 mm

### STRUTTURA/ STRUCTURE



**Prodotto strutturato e impiegabile su entrambi i lati, con una superficie a impronta fiamma e l'altra liscia spazzolata.**  
Structured product that can be used on both sides, with one surface featuring a flame-finished pattern and the other a smooth brushed finish.

### CARATTERISTICHE TECNICHE\* / TECHNICAL FEATURES\*

|  |  |  |                  |
|--|--|--|------------------|
| Reazione al fuoco<br>Fire reaction                             |  Dfl-s1 | Scivolosità su piano inclinato (DIN 51130)<br>Slipperiness inclined planed (DIN 51130) | R11              |
| Carico a rottura<br>Breaking load                              | 2900 N (295 kg) ± 5%   | Scivolosità a piedi nudi (DIN 51097)<br>Bare feet slipperiness (DIN 51097)             | Classe C (≥ 24°) |
| Flessione al carico di 500 N<br>Deflection under load of 500 N | 1,2 mm ± 30%   |  |                  |

\* Note: per dettagli sulle prestazioni dichiarate vedere la documentazione tecnica.  
\* Note: for details on declared performance, see the technical documentation.

### CONFEZIONAMENTO/ PACKAGING

| Rif. formato/ Size | Pezzi Cfz/ Pieces Box | m <sup>2</sup> Cfz/ Box | Cfz Pallet/ Box Pallet | m <sup>2</sup> Pallet |
|--------------------|-----------------------|-------------------------|------------------------|-----------------------|
| 2900x143 mm        | 1                     | 0,414                   | 84                     | 34,835                |

# Compact

**Massima resistenza e diversa rigatura estetica sulle due facce.**  
Maximum resistance and different aesthetic grooving on the two sides.

Compact è il decking in WPC progettato per applicazioni outdoor non strutturali che richiedono solidità, versatilità e affidabilità nel tempo. Si distingue per l'anima interna piena, priva di canali, una caratteristica che migliora la finitura in presenza di tagli obliqui e che permette con uno spessore inferiore di raggiungere ugualmente un ottimo valore di resistenza. I suoi punti di forza sono la superficie rigata su entrambi i lati - con rigature sottili da un lato e più distanziate dall'altro - che offre flessibilità estetica e libertà di scelta in fase di posa e la lunghezza di 2,2 m, perfetta per ogni esigenza di installazione anche in spazi ristretti. Facile da installare, durevole e a bassa manutenzione, Compact risponde alle esigenze di tutte le pavimentazioni esterne. Il sistema è composto da elementi da posare utilizzando accessori originali, come clip, magatelli e supporti per sopraelevare il pavimento, seguendo le indicazioni di Skema per garantire una corretta installazione e prestazioni ottimali. Compact è una soluzione outdoor solida e versatile, pensata per coniugare resistenza tecnica e libertà progettuale.

Compact is a WPC decking solution designed for non-structural outdoor applications that require solidity, versatility, and long-term reliability. It stands out for its solid internal core, without channels, a feature that improves finishing when diagonal cuts are required and allows, even with reduced thickness, to achieve an excellent level of strength. Its strengths include the grooved surface on both sides - with fine grooves on one side and wider-spaced grooves on the other - offering aesthetic flexibility and freedom of choice during installation, as well as its 2.2 m length, perfect for any installation need, even in confined spaces. Easy to install, durable, and low-maintenance, Compact meets the requirements of all outdoor flooring applications.

The system consists of elements to be installed using original accessories such as clips, joists and supports for raised flooring, following Skema's guidelines to ensure correct installation and optimal performance. Compact is a solid and versatile outdoor solution, designed to combine technical strength with design freedom.



**Product**  
Compact - Argilla

## GRIGIO PLATINO

2200×140×20 mm  
2900×140×19 mm\*

## ARGILLA

2200×140×20 mm  
2900×140×19 mm\*

\* **Disponibile fino ad esaurimento scorte**  
\* Available while supplies last

\* **Disponibile fino ad esaurimento scorte**  
\* Available while supplies last

**SAND**

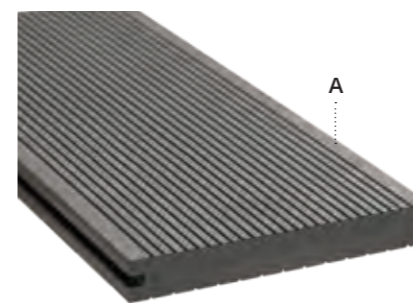
2200x140x20 mm

**NEW**

## Dati tecnici

Technical data

### STRATIGRAFIA/ STRATIGRAPHY



A. Massa in WPC  
WPC mass

### FORMATI/ FORMATS

Compact  
2200x140x20 mm

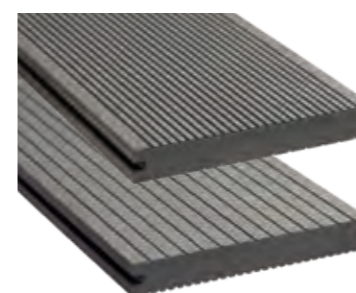


2900x140x19 mm\*



\* Fino ad esaurimento scorte.  
\* While stocks last.

### STRUTTURA/ STRUCTURE



Prodotto strutturato e impiegabile su entrambi i lati,  
con una superficie a rigatura fine e una a rigatura più ampia.  
Structured product that can be used on both sides,  
with a fine-grained surface and a coarser grain.

### CARATTERISTICHE TECNICHE\* / TECHNICAL FEATURES\*

Reazione al fuoco  
Fire reaction



Cfl-s1

Scivolosità su piano inclinato (DIN 51130)  
Slipperiness inclined planed (DIN 51130)

R11

Carico a rottura  
Breaking load

2950 N (300 kg) ± 5%

Scivolosità a piedi nudi (DIN 51097)  
Bare feet slipperiness (DIN 51097)

Classe C (≥ 24°)

Flessione al carico di 500 N  
Deflection under load of 500 N

2 mm ± 30%

\* Note: per dettagli sulle prestazioni dichiarate vedere la documentazione tecnica.  
\* Note: for details on declared performance, see the technical documentation.

### CONFEZIONAMENTO/ PACKAGING

| Rif. formato/ Size | Pezzi Cfz/ Pieces Box | m <sup>2</sup> Cfz/ Box | Cfz Pallet/ Box Pallet | m <sup>2</sup> Pallet |
|--------------------|-----------------------|-------------------------|------------------------|-----------------------|
| 2200x140 mm        | 1                     | 0,308                   | 144                    | 44,352                |
| 2900x140 mm        | 1                     | 0,406                   | 84                     | 34,104                |

# Pacto

## Estrema solidità ed estetica materica e naturale.

Exceptional solidity and a textured, natural aesthetic.

Pacto è il rivestimento outdoor in WPC progettato per un utilizzo non strutturale in contesti esterni ad alto traffico, dove solidità e resistenza sono requisiti fondamentali.

La struttura interna piena conferisce al prodotto una robustezza elevata, rendendolo adatto a sopportare forti pressioni concentrate e a garantire stabilità anche nelle applicazioni più impegnative.

I suoi punti di forza sono l'anima piena, che assicura massima resistenza e durabilità nel tempo e la doppia lavorazione superficiale che offre flessibilità estetica: una faccia con effetto spazzolato e piattato, dall'aspetto molto simile al legno naturale e l'altra con effetto spazzolato e rigato. Le leggere venature dell'effetto legno, ispirate al legno invecchiato, conferiscono carattere e profondità alla superficie.

Grazie alla sua struttura compatta, Pacto è particolarmente indicato per superfici con curvature, smussi, gradini e passaggi ad alta frequentazione. Il sistema è composto da elementi da installare utilizzando accessori originali - come clip e magatelli - seguendo le indicazioni di Skema, per garantire una posa corretta e prestazioni ottimali.

Pacto è la soluzione ideale per chi cerca un pavimento per esterni solido, affidabile e dall'estetica naturale, capace di coniugare resistenza tecnica e libertà progettuale negli spazi outdoor più sollecitati.

Pacto is an outdoor WPC cladding solution designed for non-structural use in high-traffic exterior environments, where solidity and resistance are essential requirements.

Its solid internal structure gives the product exceptional robustness, making it suitable for withstanding high concentrated loads and ensuring stability even in the most demanding applications.

Its key strengths are the solid core, which ensures maximum strength and long-term durability, and the dual surface finish that offers aesthetic flexibility: one side features a brushed and planed effect, with an appearance very similar to natural wood, while the other has a brushed and grooved finish. The subtle wood-grain veining, inspired by aged wood, adds character and depth to the surface.

Thanks to its compact structure, Pacto is particularly suitable for curved surfaces, chamfers, steps, and high-traffic areas. The system consists of elements to be installed using original accessories - such as clips and joists - following Skema's guidelines to ensure correct installation and optimal performance.

Pacto is the ideal solution for those seeking a solid, reliable outdoor flooring system with a natural aesthetic, capable of combining technical strength and design freedom in the most demanding outdoor spaces.



Product  
Pacto - Panarea

**LIPARI**

2900x150x20 mm

**VULCANO**

2900x150x20 mm

**LINOSA**

2900x150x20 mm

**PANAREA**

2900x150x20 mm

**SALINA**

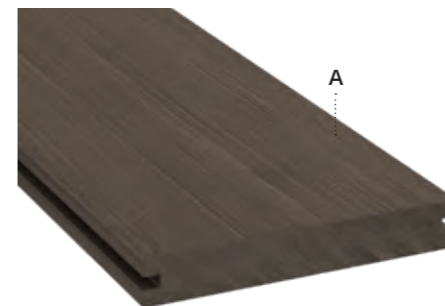
2900x150x20 mm

**NEW**

## Dati tecnici

### Technical data

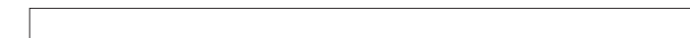
#### STRATIGRAFIA/ STRATIGRAPHY



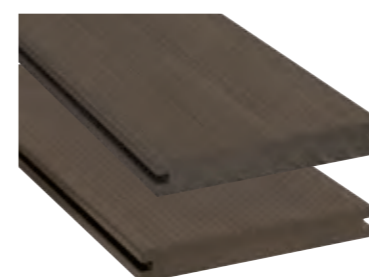
**A. Massa in WPC**  
WPC mass

#### FORMATI/ FORMATS

**Pacto**  
2900x150x20 mm



#### STRUTTURA/ STRUCTURE



**Prodotto strutturato e impiegabile su entrambi i lati, con una superficie spazzolata e piallata e l'altra con spazzolatura rigata semplice.**  
Structured product that can be used on both sides, with one surface brushed and planed and the other with simple striped brushing.

#### CARATTERISTICHE TECNICHE\* / TECHNICAL FEATURES\*

**Reazione al fuoco**  
Fire reaction



**Cfl-s1**

**Scivolosità a piedi nudi (DIN 51097)**  
Bare feet slipperiness (DIN 51097)

**Classe C (≥ 24°)**

**Carico a rottura**  
Breaking load

**≥ 3300 N (336 kg) ± 5%**

**Flessione al carico di 500 N**  
Deflection under load of 500 N

**≤ 2 mm**

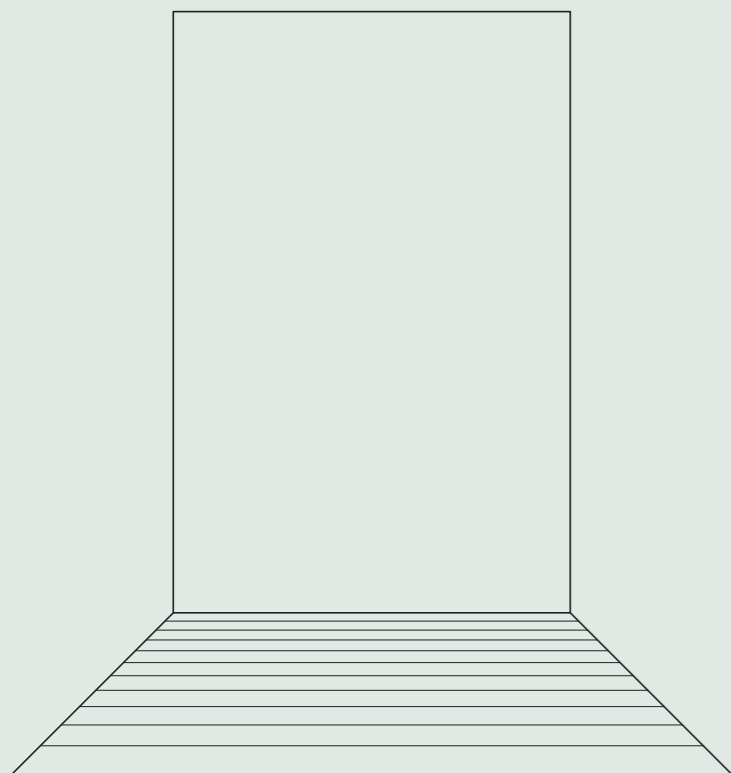
**\* Note: per dettagli sulle prestazioni dichiarate vedere la documentazione tecnica.**  
\* Note: for details on declared performance, see the technical documentation.

#### CONFEZIONAMENTO/ PACKAGING

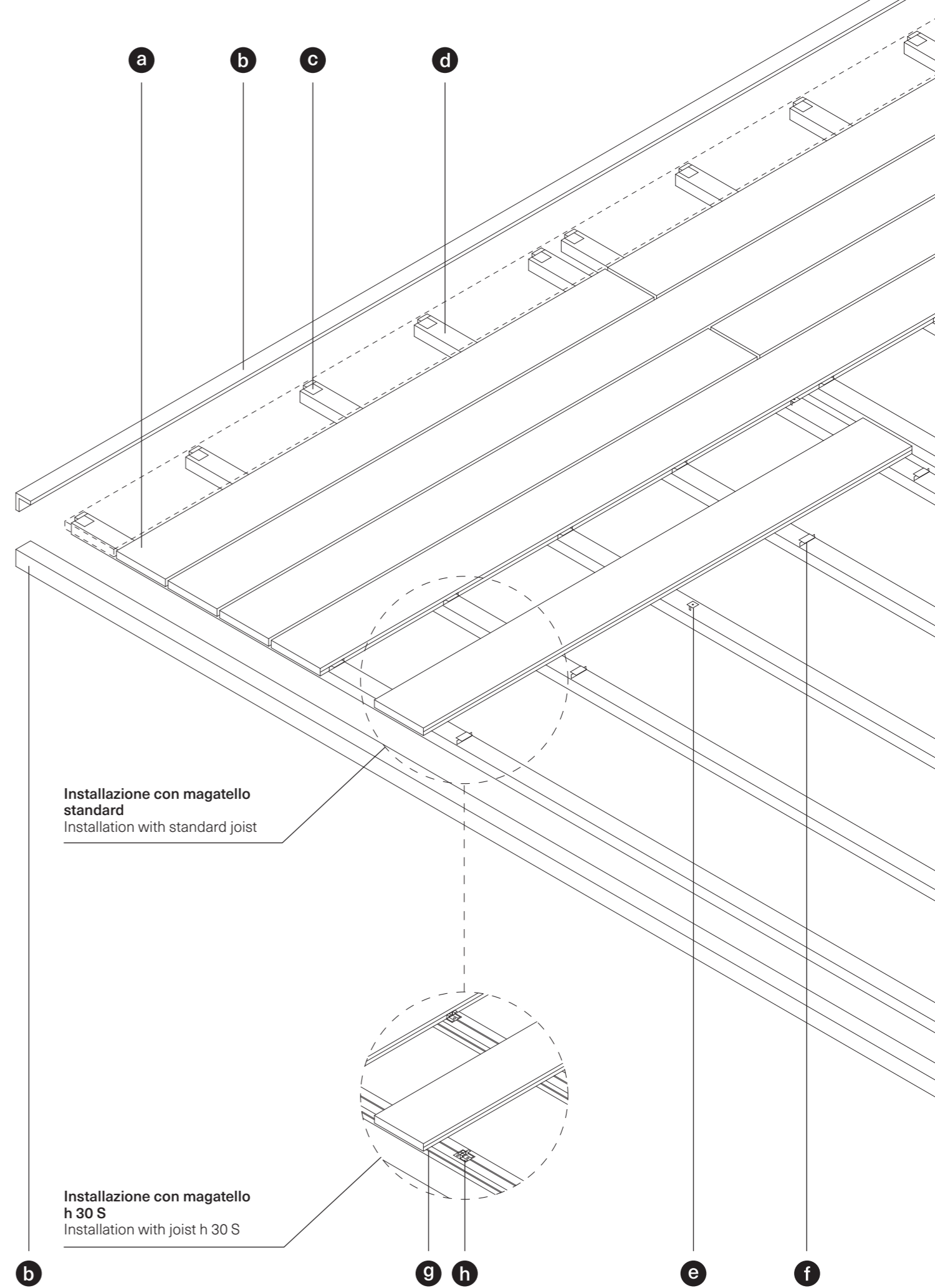
| Rif. formato/ Size | Pezzi Cfz/ Pieces Box | m <sup>2</sup> Cfz/ Box | Cfz Pallet/ Box Pallet | m <sup>2</sup> Pallet |
|--------------------|-----------------------|-------------------------|------------------------|-----------------------|
| 2900x150 mm        | 1                     | 0,435                   | 84                     | 36,54                 |

**INSTALLAZIONE**  
INSTALLATION

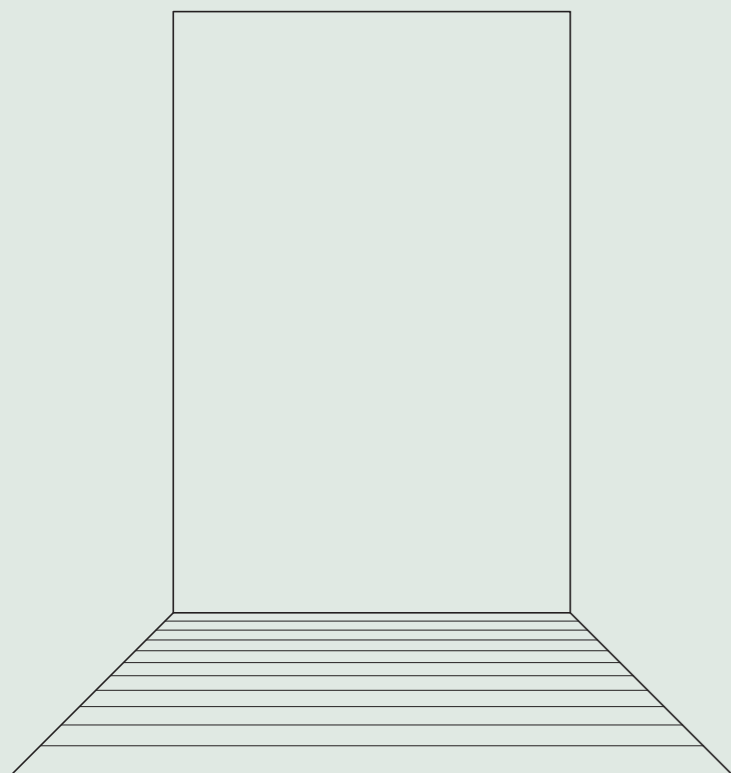
**Doghe a pavimento - orditura singola**  
Decking boards - single joist layout



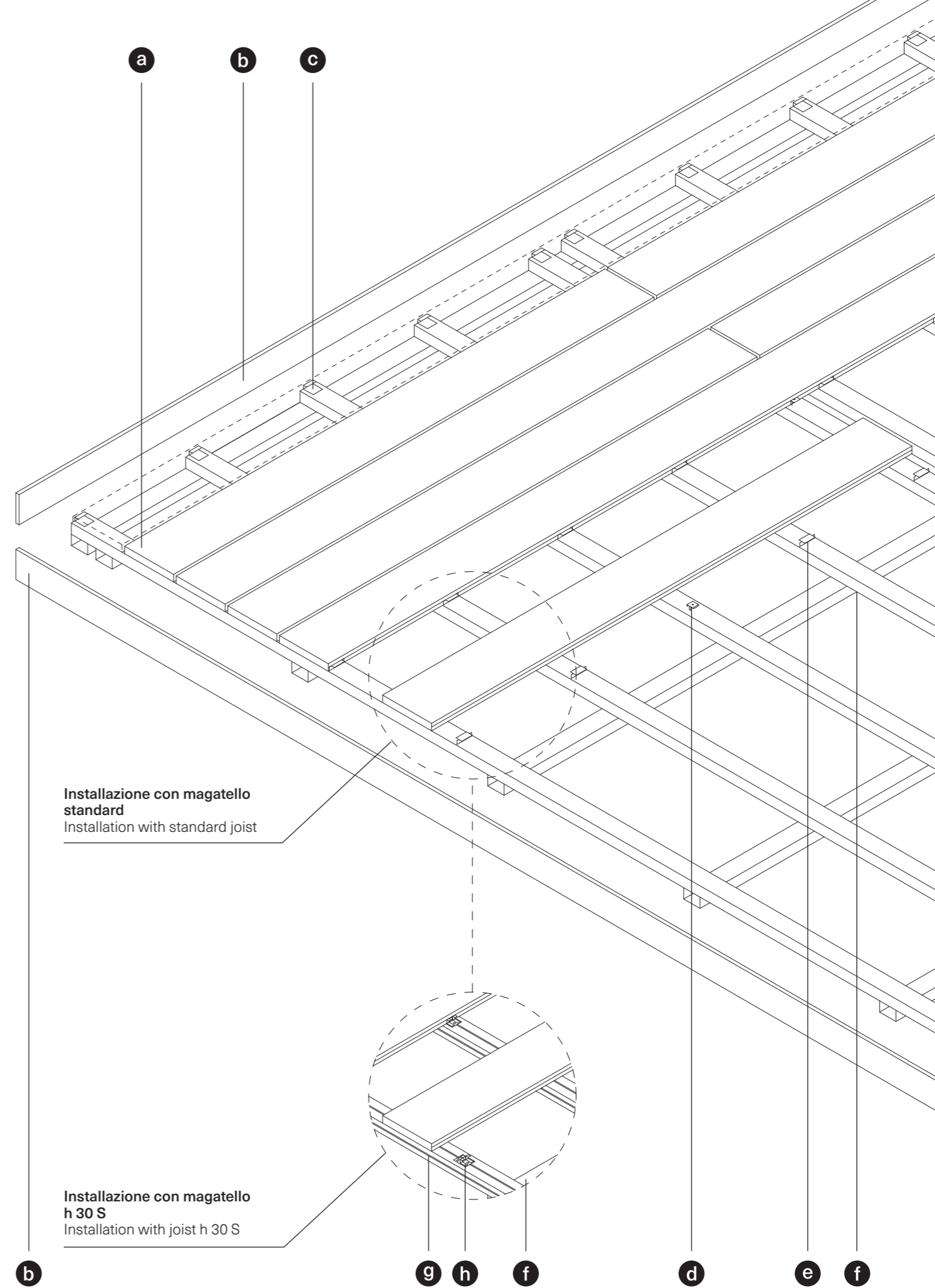
- a. doga**  
slat
  - b. profilo angolare WPC**  
WPC corner profile
  - c. clip di partenza**  
starting clip
- Installazione con magatello standard**  
Installation with standard joist
- d. magatello in alluminio h 15/ 30**  
aluminium joist h 15/ 30
  - e. clip stopper in acciaio**  
steel stopper clip
  - f. clip di fissaggio in plastica**  
plastic fixing clip
- Installazione con magatello h 30 S**  
Installation with joist h 30 S
- g. magatello in alluminio h 30 S**  
aluminium joist h 30 S
  - h. clip di fissaggio in acciaio**  
steel fixing clip



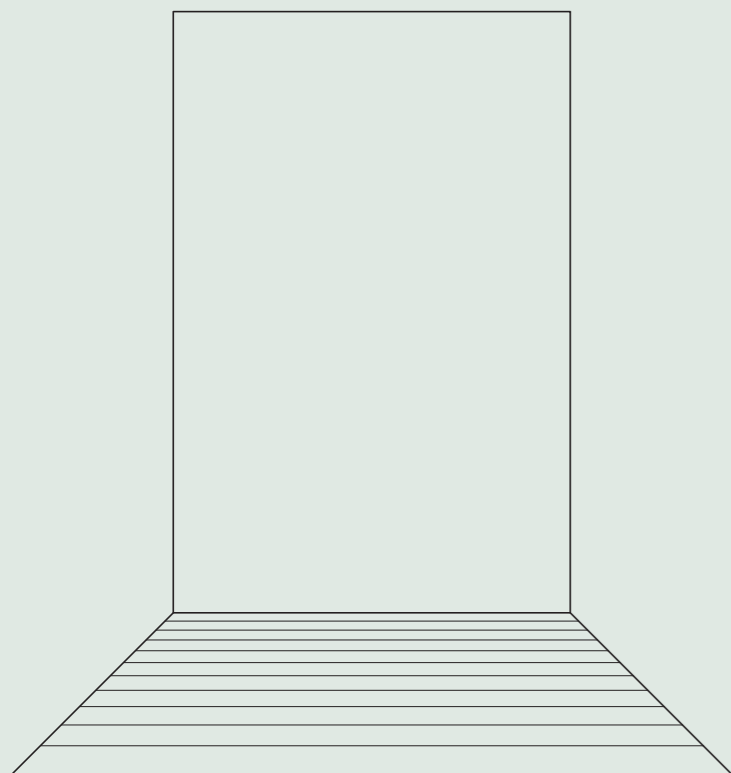
**Doghe a pavimento - orditura doppia**  
Decking boards - double joist layout



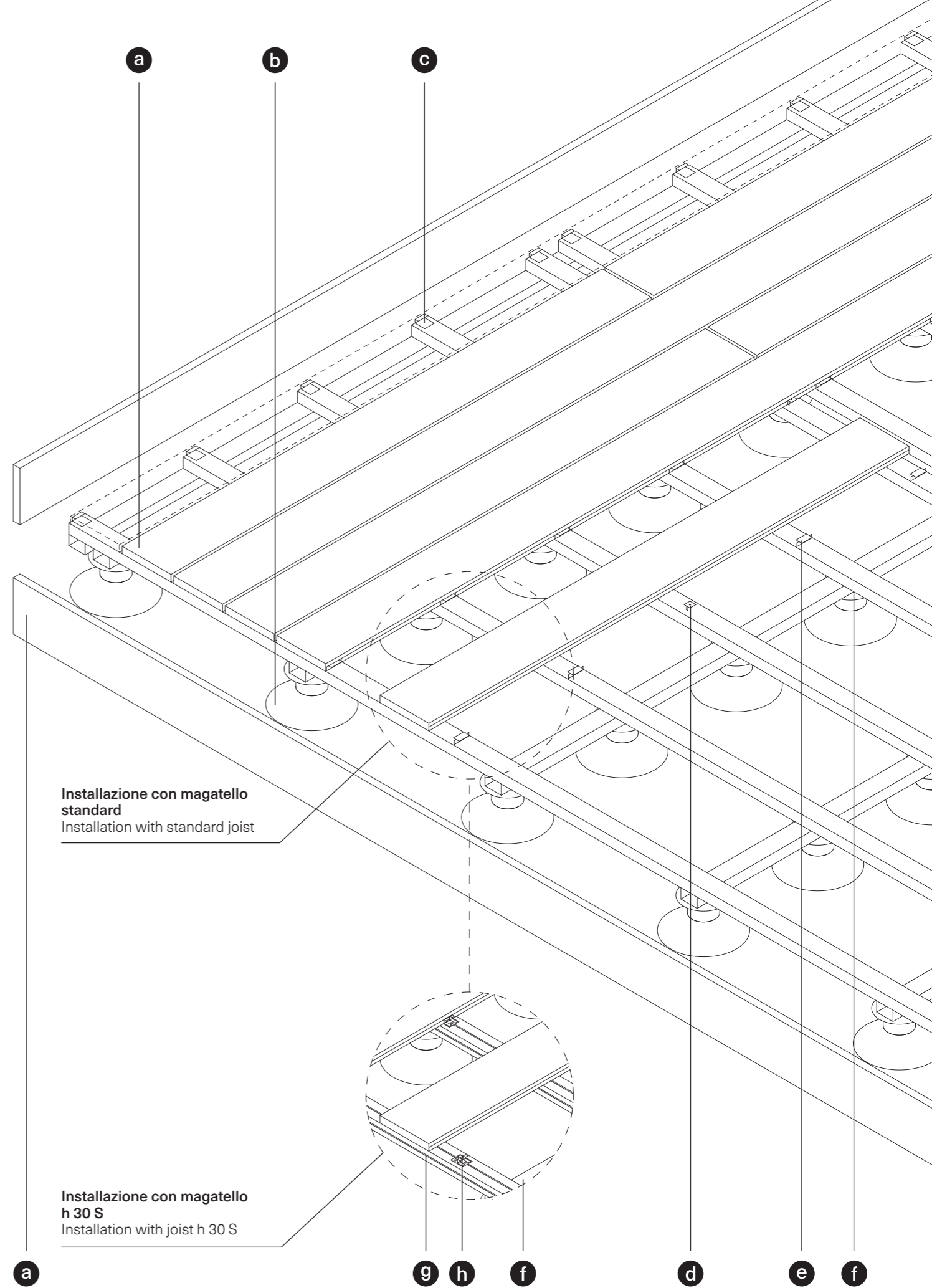
- a. doga**  
slat
  - b. tamponamento WPC**  
WPC plank
  - c. clip di partenza**  
starting clip
- Installazione con magatello standard**  
Installation with standard joist
- d. clip stopper in acciaio**  
steel stopper clip
  - e. clip di fissaggio in plastica**  
plastic fixing clip
  - f. magatello in alluminio h 15/ 30**  
aluminium joist h 15/ 30
- Installazione con magatello h 30 S**  
Installation with joist h 30 S
- f. magatello in alluminio h 15/ 30**  
aluminium joist h 15/ 30
  - g. magatello in alluminio h 30 S**  
aluminium joist h 30 S
  - h. clip di fissaggio in acciaio**  
steel fixing clip



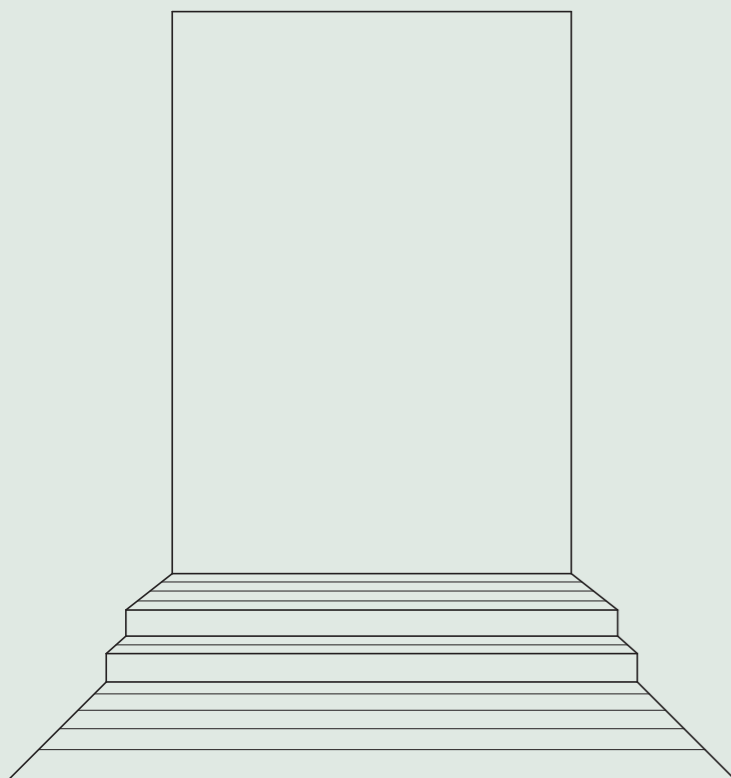
**Doghe a pavimento - orditura doppia con piedini regolabili**  
 Decking boards - double joist layout with adjustable supports



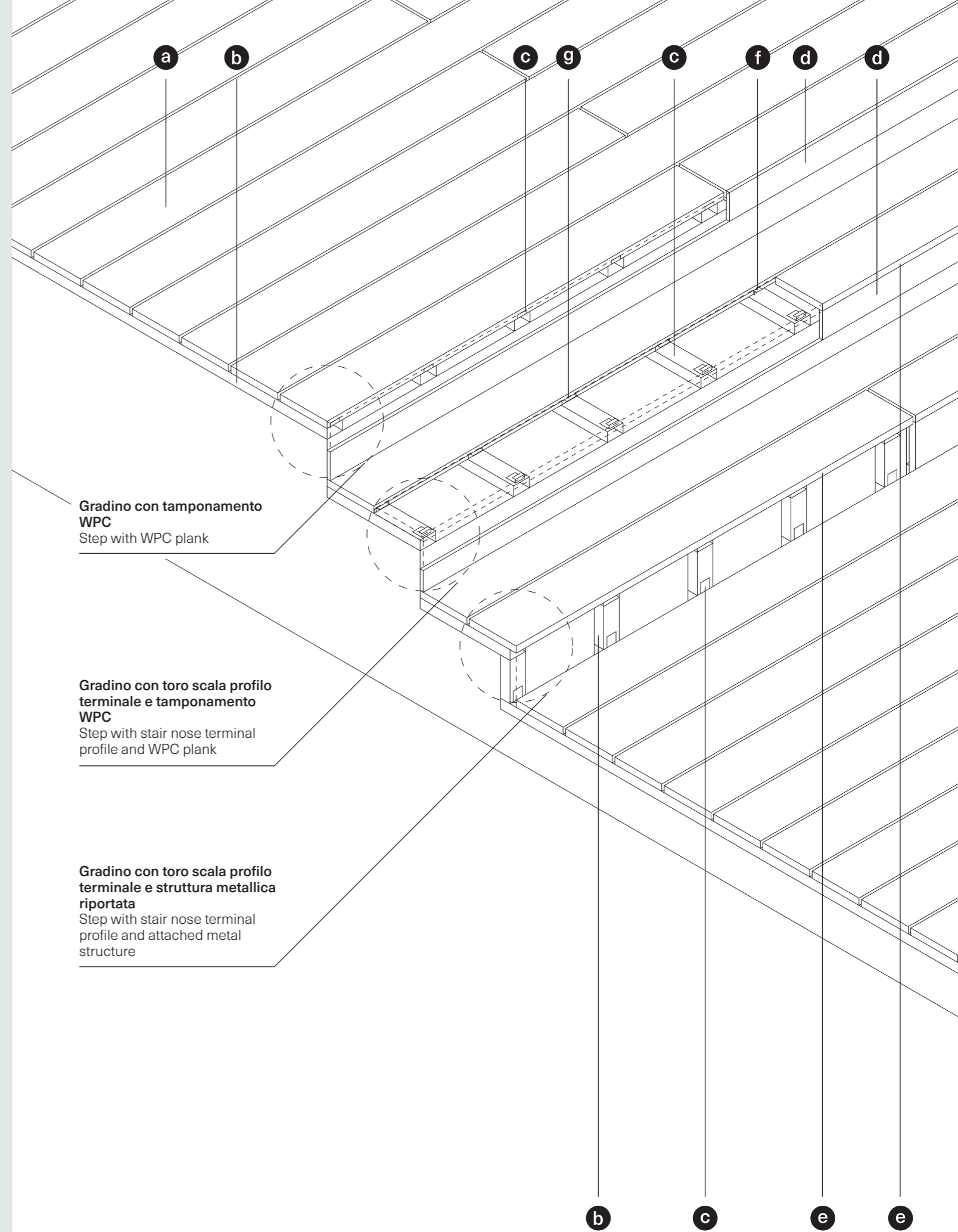
- a. doga**  
slat
- b. piede autolevel**  
autolevel foot
- c. clip di partenza**  
starting clip
  
- Installazione con magatello standard**  
Installation with standard joist
- d. clip stopper in acciaio**  
steel stopper clip
- e. clip di fissaggio in plastica**  
plastic fixing clip
- f. magatello in alluminio h 30**  
aluminium joist h 30
  
- Installazione con magatello h 30 S**  
Installation with joist h 30 S
- f. magatello in alluminio h 30**  
aluminium joist h 30
- g. magatello in alluminio h 30 S**  
aluminium joist h 30 S
- h. clip di fissaggio in acciaio**  
steel fixing clip



**Doghe a pavimento - gradino**  
Decking boards - step



- a.** doga  
slat
- b.** magatello in alluminio h 15/ 30/ 30 S  
aluminium joist h 15/ 30/ 30 S
- c.** clip di partenza  
starting clip
- d.** tamponamento WPC  
WPC plank
- e.** toro scala profilo terminale  
stair nose terminal profile
- f.** clip stopper in acciaio  
steel stopper clip
- g.** clip di fissaggio in plastica  
plastic fixing clip



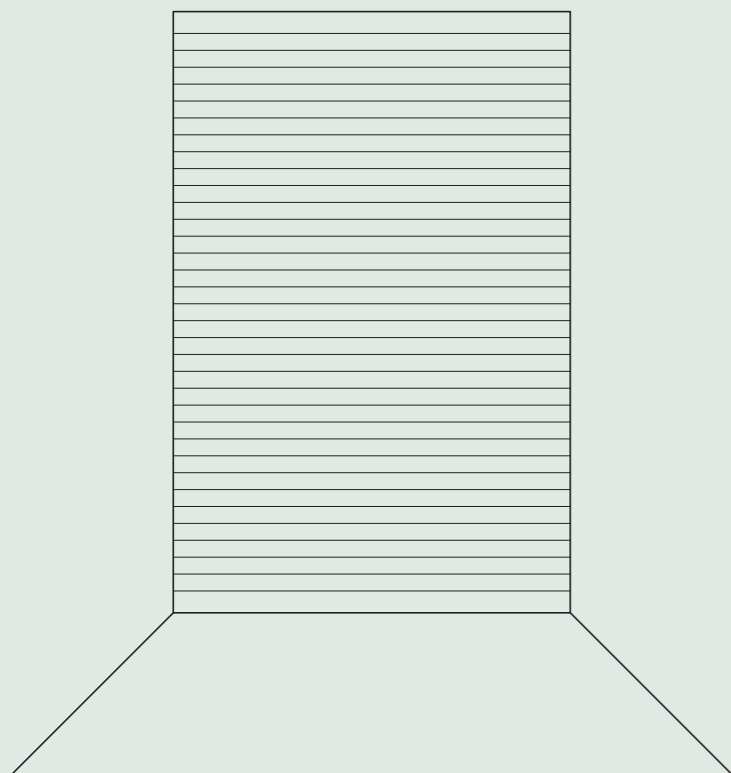
**Gradino con tamponamento WPC**  
Step with WPC plank

**Gradino con toro scala profilo terminale e tamponamento WPC**  
Step with stair nose terminal profile and WPC plank

**Gradino con toro scala profilo terminale e struttura metallica riportata**  
Step with stair nose terminal profile and attached metal structure

# Doghe a parete

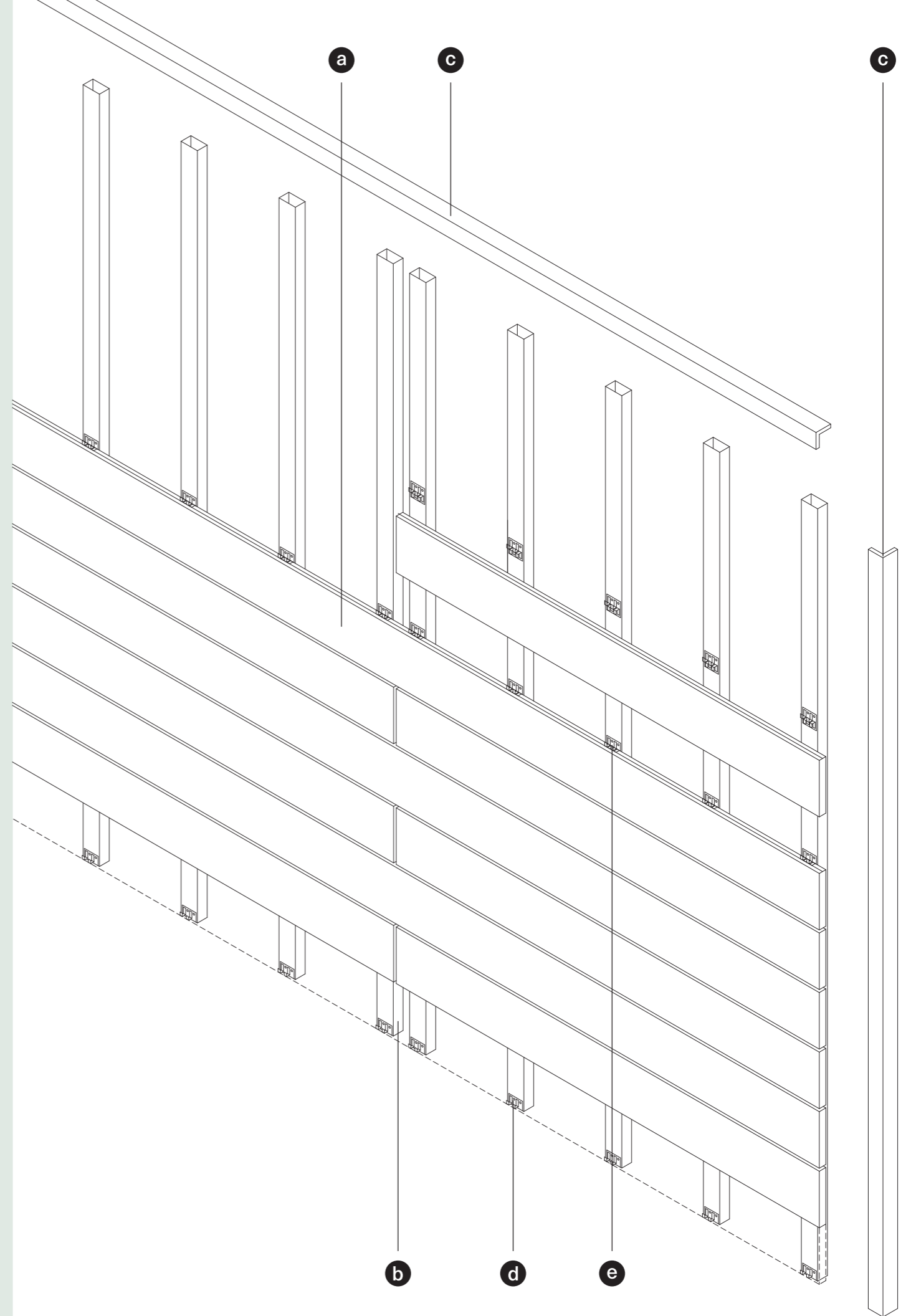
## Wall decking boards



- a. doga**  
slat
- b. magatello in alluminio h 15/ 30**  
aluminium joist h 15/ 30
- c. profilo angolare WPC**  
WPC corner profile
- d. clip di partenza a parete**  
wall starting clip
- e. clip di fissaggio a parete**  
wall fixing clip

**Altezza massima ammessa senza interruzioni: 4 m**  
Maximum height allowed without interruptions: 4 m

**Reazione al fuoco non determinata**  
Fire reaction not determined



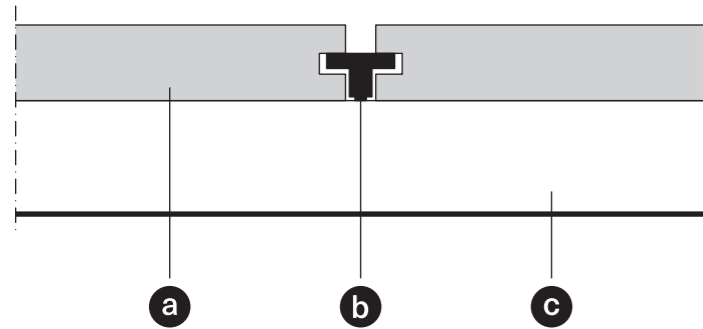
INSTALLAZIONE/ INSTALLATION

**Nodi tecnici**  
Technical details

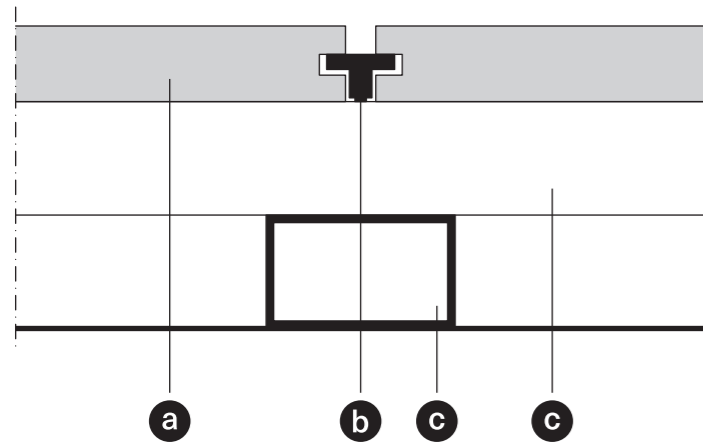
# Doghe a pavimento

## Decking boards

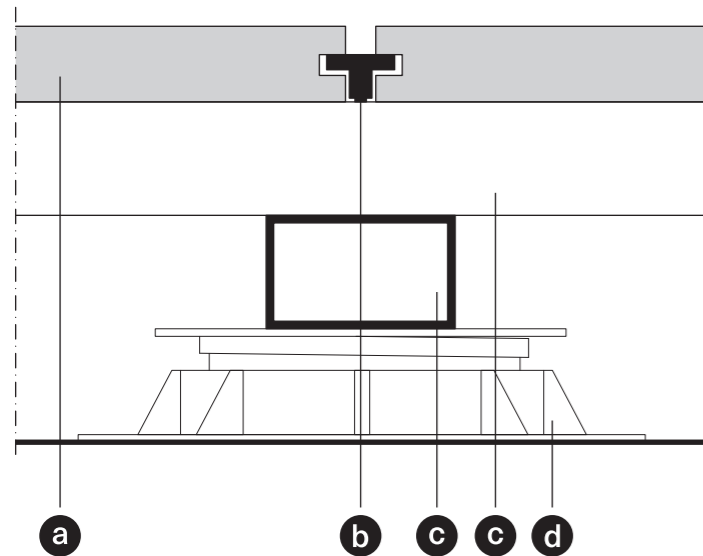
**ORDITURA SINGOLA**  
SINGLE JOIST LAYOUT



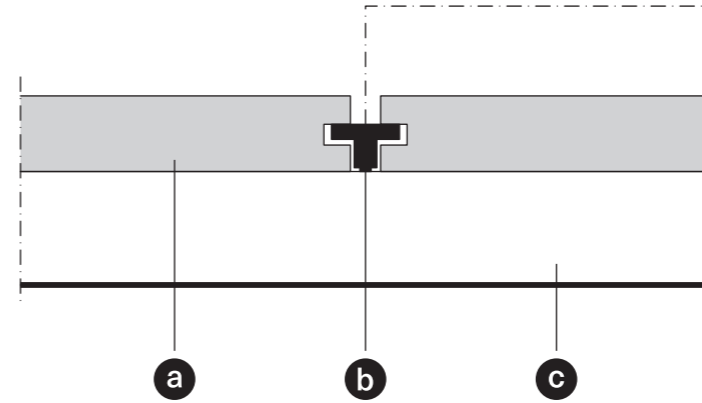
**ORDITURA DOPPIA**  
DOUBLE JOIST LAYOUT



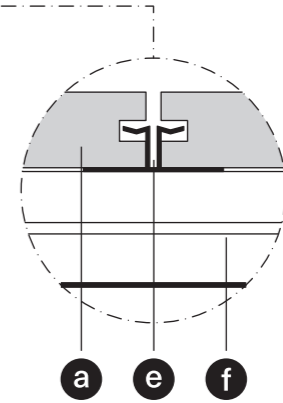
**ORDITURA DOPPIA CON PIEDINI REGOLABILI**  
DOUBLE JOIST LAYOUT WITH ADJUSTABLE SUPPORTS



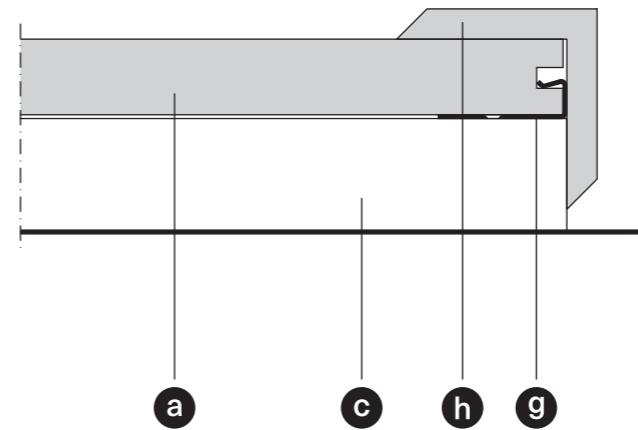
**CONNESSIONE A CORRERE CON CLIP IN PLASTICA**  
RUNNING-BOND CONNECTION WITH PLASTIC CLIP



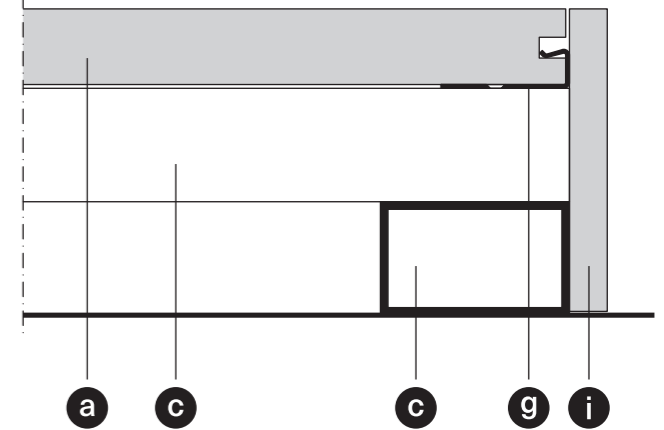
**CONNESSIONE A CORRERE CON CLIP IN ACCIAIO**  
RUNNING-BOND CONNECTION WITH STEEL CLIP



**PROFILO ANGOLARE WPC**  
WPC CORNER PROFILE



**TAMPONAMENTO WPC**  
WPC PLANK



- a. **dogha**  
slat
- b. **clip di fissaggio in plastica**  
plastic fixing clip
- c. **magatello in alluminio**  
aluminium joist
- d. **piede autolevel**  
autolevel foot
- e. **clip di fissaggio in acciaio**  
steel fixing clip
- f. **magatello in alluminio h 30 S**  
aluminium joist h 30 S
- g. **clip di partenza**  
starting clip
- h. **profilo angolare WPC**  
WPC corner profile
- i. **tamponamento WPC**  
WPC plank

**CONFIGURAZIONE STRUTTURA METALLICA**  
METAL STRUCTURE CONFIGURATION

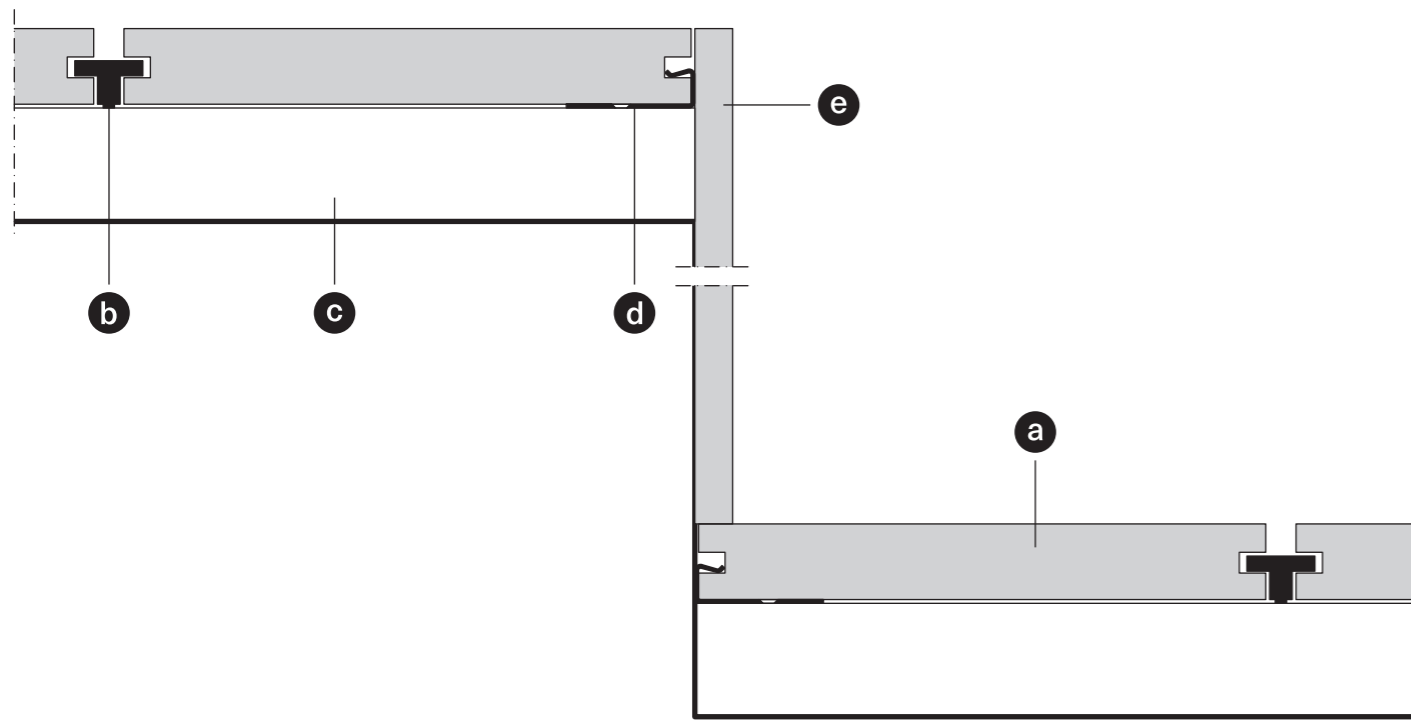
|  |   |
|--|---|
|  | <b>Complanare con magatello da 15 mm</b><br>Coplanar with 15 mm joist               |
|  | <b>Complanare con magatello da 30 mm</b><br>Coplanar with 30 mm joist               |
|  | <b>Sovrapposta con magatelli da 15+30 mm</b><br>Overlapped with 15+30 mm joists     |
|  | <b>Sovrapposta con magatelli da 30+30 mm</b><br>Overlapped with 30+30 mm joists     |
|  | <b>Sovrapposta con magatelli da 50+30 mm</b><br>Overlapped with 50+30 mm joists     |
|  | <b>Sovrapposta con magatelli da 50+50 mm</b><br>Overlapped with 50+50 mm joists     |
|  | <b>Sovrapposta con magatelli da 15+30 S mm</b><br>Overlapped with 15+30 S mm joists |
|  | <b>Sovrapposta con magatelli da 30+30 S mm</b><br>Overlapped with 30+30 S mm joists |
|  | <b>Sovrapposta con magatelli da 50+30 S mm</b><br>Overlapped with 50+30 S mm joists |
|  | <b>Sovrapposta con magatelli da 50+50 S mm</b><br>Overlapped with 50+50 S mm joists |

INSTALLAZIONE/ INSTALLATION

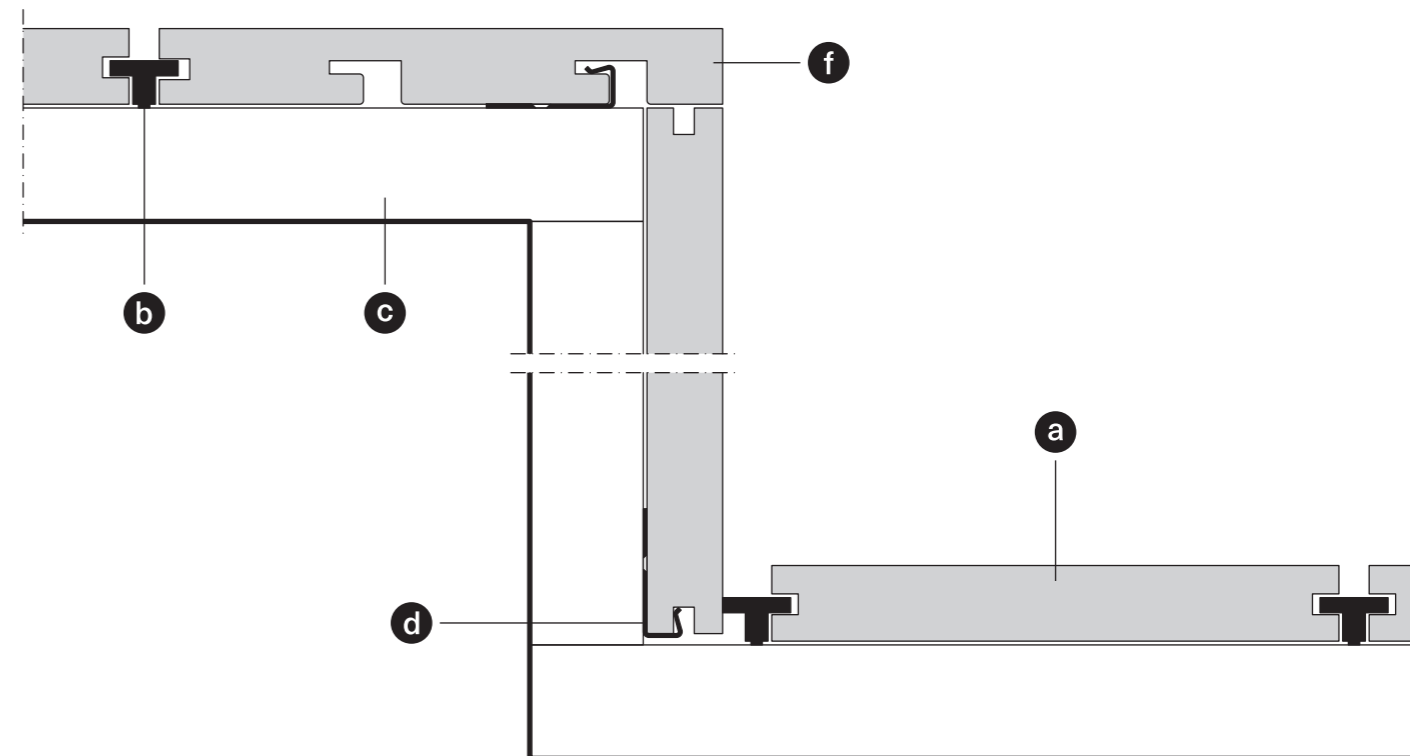
# Doghe a pavimento - gradino

## Decking boards - step

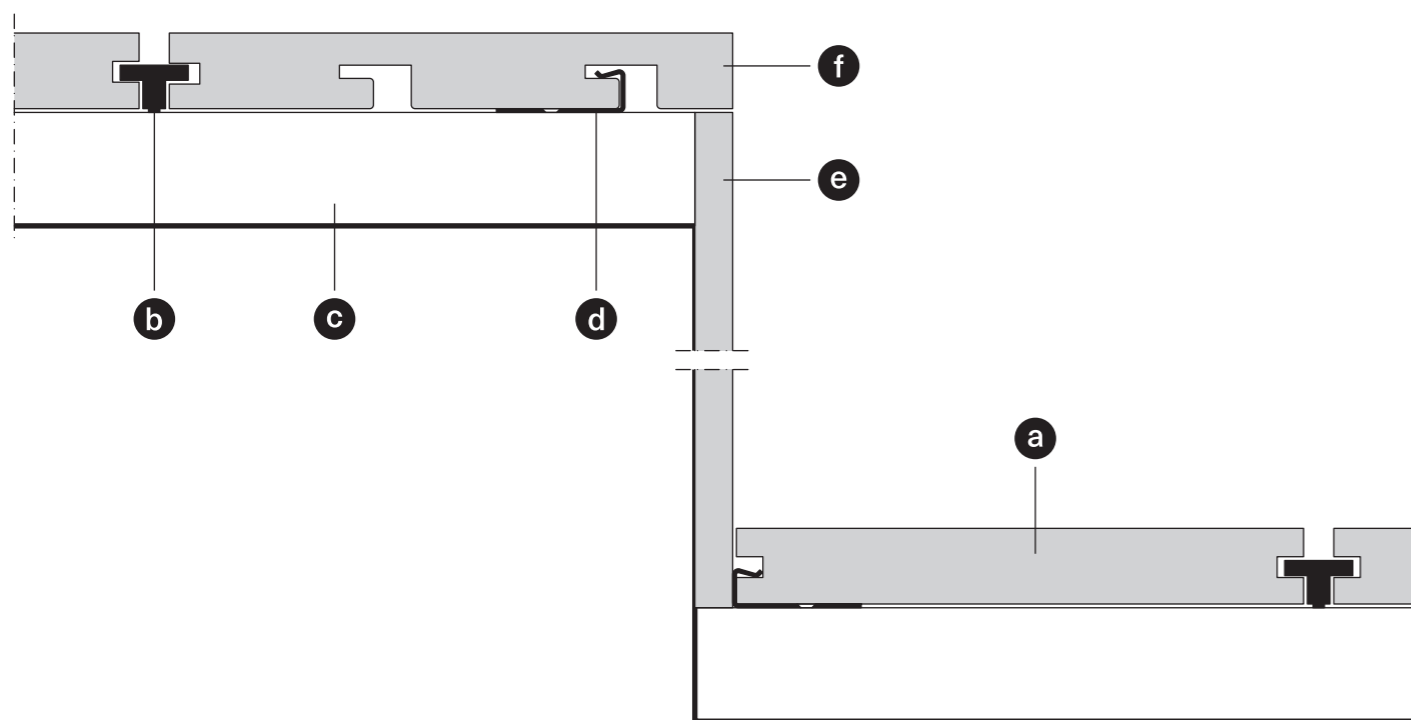
**GRADINO CON TAMPONAMENTO WPC**  
STEP WITH WPC PLANK



**GRADINO CON TORO SCALA PROFILO TERMINALE E STRUTTURA METALLICA RIPORTATA**  
STEP WITH STAIR NOSE TERMINAL PROFILE AND ATTACHED METAL STRUCTURE



**GRADINO CON TORO SCALA PROFILO TERMINALE E TAMPONAMENTO WPC**  
STEP WITH STAIR NOSE TERMINAL PROFILE AND WPC PLANK

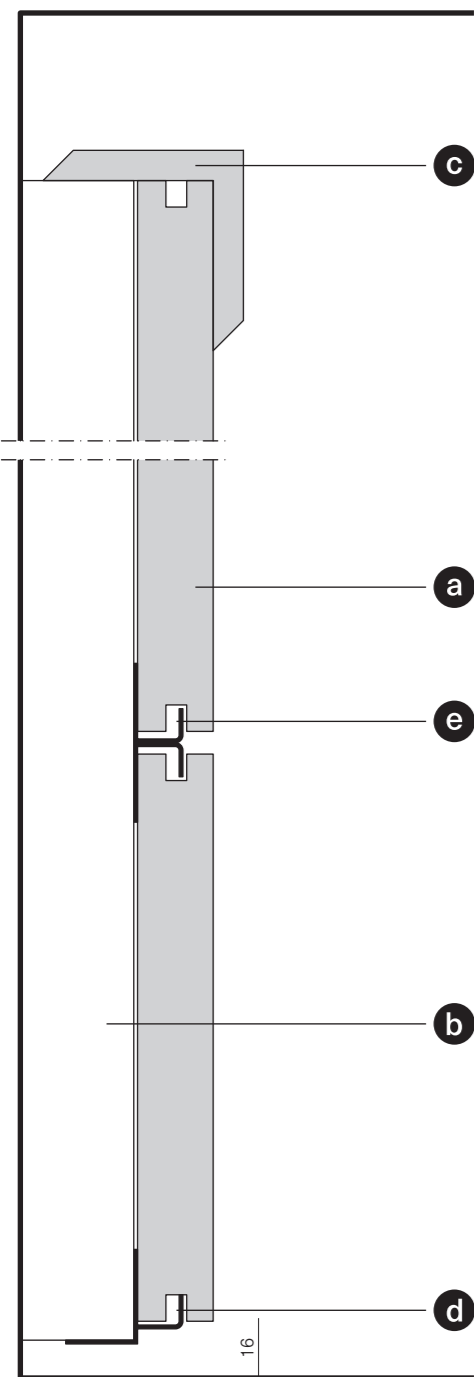


- a. **dogha**  
slat
- b. **clip di fissaggio in plastica**  
plastic fixing clip
- c. **magatello in alluminio**  
aluminium joist
- d. **clip di partenza**  
starting clip
- e. **tamponamento WPC**  
WPC plank
- f. **toro scala profilo terminale**  
stair nose terminal profile

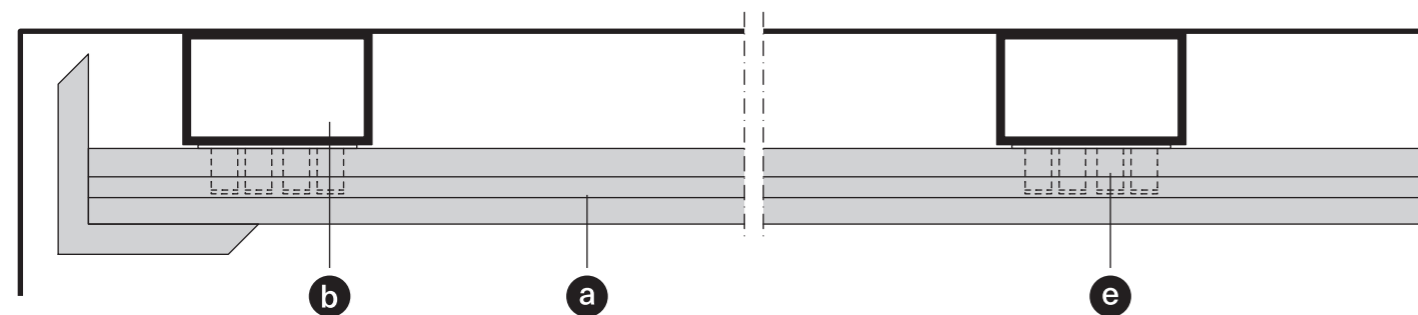
# Doghe a parete

## Wall decking boards

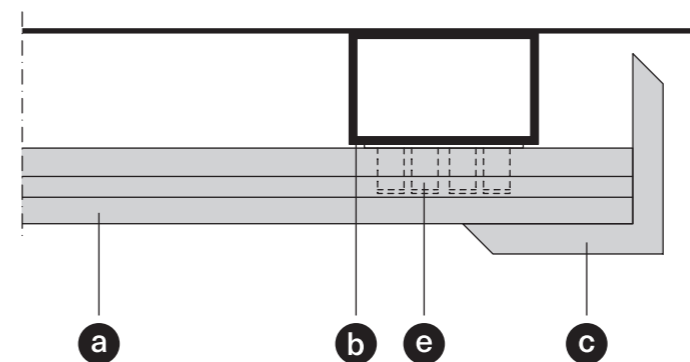
SEZIONE VERTICALE  
VERTICAL SECTION



SEZIONE ORIZZONTALE  
HORIZONTAL SECTION



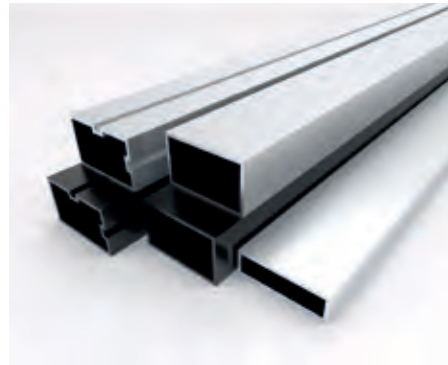
PROFILO ANGOLARE WPC  
WPC CORNER PROFILE



- a. **dogha**  
slat
- b. **magatello in alluminio**  
aluminium joist
- c. **profilo angolare WPC**  
WPC corner profile
- d. **clip di partenza a parete**  
wall starting clip
- e. **clip di fissaggio a parete**  
wall fixing clip

**ACCESSORI**  
ACCESSORIES

**MAGATELLO ALLUMINIO H 15/ 30/ 30 S**  
ALUMINIUM JOIST H 15/ 30/ 30 S



Da fissare con viti e tasselli (non forniti).  
Il magatello "S" deve essere utilizzato con le clip in metallo.  
Spessore 2 mm.  
To be fixed with screws and dowels (not supplied).  
The 'S' joist must be used with metal clips.  
Thickness 2 mm.

|                                    |   |
|------------------------------------|---|
| <b>Dimensioni</b><br>Size          | Magatello/ Joist 15<br>3000 (± 5 mm) × 50 × h 15 mm<br>Magatello/ Joist 30<br>3000 (± 5 mm) × 50 × h 30 mm<br>Magatello/ Joist 30 S<br>3000 (± 5 mm) × 50 × h 30 mm |
| <b>Tinta unita</b><br>Solid colors | ● Alluminio/ Aluminum<br>● Nero/ Black  |

**MINI PRO AUTOLEVEL +  
PROLUNGA MINI PRO AUTOLEVEL**  
MINI PRO AUTOLEVEL + EXTENSION  
MINI PRO AUTOLEVEL



|                                |  |
|--------------------------------|--|
| <b>Dimensioni</b><br>Size      | Ø 210 mm<br>h 25 > 50 mm   |
| <b>Confezione</b><br>Packaging | 20 pezzi/ pcs<br>mini pro autolevel<br><br>40 pezzi/ pcs<br>prolunga mini pro<br>autolevel/<br>extension mini pro<br>autolevel |

**CLIP FISSAGGIO IN PLASTICA**  
PLASTIC FIXING CLIP



Clip in materiale plastico di colore nero necessaria per l'installazione del pavimento Compact, Real e Pacto.  
Compatibile con le viti di fissaggio.  
Black plastic clip needed for the installation of Compact, Real and Pacto floorings.  
Suitable for the fixing screws.

|                                |   |
|--------------------------------|---|
| <b>Dimensioni</b><br>Size      | Real 12,30 mm<br>Compact 11,50 mm<br>Pacto 11,50 mm |
| <b>Confezione</b><br>Packaging | 100 pezzi/ pcs                                      |

**AUTOLEVEL**



|                                |   |
|--------------------------------|---|
| <b>Dimensioni</b><br>Size      | Ø 200 mm<br>h 47 > 62 mm<br>h 62 > 82 mm<br>h 77 > 112 mm |
| <b>Confezione</b><br>Packaging | 25 pezzi/ pcs   |

**CLIP FISSAGGIO IN ACCIAIO**  
STEEL FIXING CLIP



Clip in acciaio AISI 304 nera per l'installazione dei pavimenti Compact, Real e Pacto da utilizzare esclusivamente con Magatello 30 S.  
La clip metallica riduce lo spazio di fuga tra una doga e l'altra rispetto alla clip in plastica.  
Clip in black AISI 304 steel for the installation of Compact, Real and Pacto floorings to be used exclusively with joist 30 S. The metal clip reduces the gap between one plank and the other one compared to the plastic clip.

|                                |                |
|--------------------------------|----------------|
| <b>Dimensioni</b><br>Size      | 37×29 mm       |
| <b>Confezione</b><br>Packaging | 100 pezzi/ pcs |

**ALL-AROUND AUTOLEVEL**



|                                |   |
|--------------------------------|---|
| <b>Dimensioni</b><br>Size      | Ø 200 mm<br>h 97 > 147 mm<br>h 137 > 227 mm<br>h 222 > 392 mm |
| <b>Confezione</b><br>Packaging | 25 pezzi/ pcs   |

**CLIP DI PARTENZA**  
STARTING CLIP



Clip in metallo nero pre-forata per l'installazione della prima fila di doghe. È utilizzabile con tutte le tipologie di pavimento (Compact, Real e Pacto).  
La confezione contiene 25 clip e 25 viti.  
Pre-drilled black metal clip for the installation of the first row of planks. It can be used with all types of flooring (Compact, Real and Pacto).  
The package contains 25 clips and screws.

|                                |               |
|--------------------------------|---------------|
| <b>Dimensioni</b><br>Size      | 50×30 mm      |
| <b>Confezione</b><br>Packaging | 25 pezzi/ pcs |

**CLIP PER FISSAGGIO A PARETE**  
WALL FIXING CLIPS



Clip di partenza e clip di fissaggio per l'installazione a parete di Real, Compact e Pacto.  
Per info e istruzioni di montaggio rivolgersi all'ufficio tecnico Skema.  
Starting and fixing clips for the wall installation of Real, Compact and Pacto. Please contact Skema technical office for information and installation instructions.

|  |                          |
|--|--------------------------|
| <b>Collezioni abbinata</b><br>Matching lines | Real<br>Compact<br>Pacto |
| <b>Confezione</b><br>Packaging               | 100 pezzi/ pcs           |

**VITE PER CLIP DI FISSAGGIO**  
FIXING CLIP SCREW



Vite auto perforante in acciaio inox A2 trattata con Delta Seal nero adatta esclusivamente all'uso su supporto in alluminio. Può essere utilizzata con entrambe le tipologie di clip.  
Self-perforating stainless steel screw A2 treated with black Delta Seal, only suitable for use on an aluminum support. It can be used with both types of clips.

|                                |                        |
|--------------------------------|------------------------|
| <b>Dimensioni</b><br>Size      | 3,5×22 mm<br>3,5×13 mm |
| <b>Confezione</b><br>Packaging | 100 pezzi/ pcs         |

**SPESSORI IN GOMMA**  
SHIMMING RUBBER



Supporto in gomma quadrato da 8 mm per piccoli spessoramenti.  
8 mm squared rubber support for small thickness.

|                                |              |
|--------------------------------|--------------|
| <b>Dimensioni</b><br>Size      | 80×80×8 mm   |
| <b>Confezione</b><br>Packaging | 1 pezzo/ pcs |

**CLIP STOPPER IN ACCIAIO**  
STEEL STOPPER CLIP



Serve a ripartire uniformemente la dilatazione o il ritiro delle doghe in WPC, bloccando la parte centrale della doga. Utilizzare una Clip Stopper per doga applicandola al posto della clip standard sul magatello più centrale (rispetto alla doga).  
Idonea solo nella versione a fuga larga ovvero quando l'installazione avviene con clip in plastica.  
Used to spread equally the expansion or the shrinkage of the WPC planks; with this device the central part of the plank is blocked. Use one Clip Stopper per plank by applying it instead of the standard clip on the central part of the plank. Only suitable in the wide-gap version, I.E. when installed with plastic clips.

|                                |               |
|--------------------------------|---------------|
| <b>Confezione</b><br>Packaging | 25 pezzi/ pcs |
|--------------------------------|---------------|

## Cura e manutenzione Care and maintenance

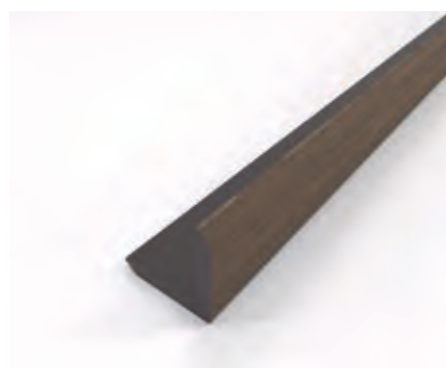
**TORO SCALA PROFILO TERMINALE**  
STAIR NOSE TERMINAL PROFILE



Elemento di finitura perimetrale e per scalini.  
Perimeter and step finishing element.

|                                       |   |
|---------------------------------------|---|
| Collezioni abbinate<br>Matching lines | Pacto<br>Real   |
| Dimensioni<br>Size                    | Pacto<br>2900x149x21,50 mm<br>Real<br>2900x150x22,50 mm |

**PROFILO ANGOLARE WPC**  
WPC CORNER PROFILE



Accessorio di finitura laterale ad L in WPC.  
**NOTA: Verificare con l'ufficio commerciale e l'ufficio project gli accessori disponibili.**  
L-shaped lateral finishing accessory in WPC.  
NOTE: Check with the sales and project department the availability of accessories.

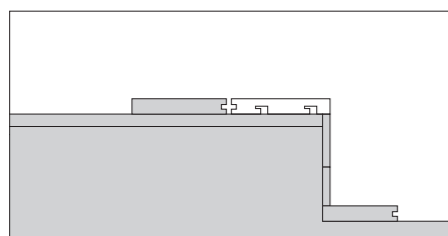
|                                       |                          |
|---------------------------------------|--------------------------|
| Collezioni abbinate<br>Matching lines | Real<br>Compact<br>Pacto |
| Dimensioni<br>Size                    | 2900x45x45 mm            |

**TAMPONAMENTO WPC**  
WPC PLANK



Accessorio di finitura per il completamento del pavimento. Questi profili possono essere anche abbinati al sistema Compact verificando preventivamente l'abbinamento al colore del pavimento scelto.  
**NOTA: Verificare con l'ufficio commerciale e l'ufficio project gli accessori disponibili.**  
Finishing accessory for completing the floor. These profiles can also be combined with the Compact system by checking in advance the matching to the color of the selected flooring.  
NOTE: Check with the sales and project department the availability of accessories.

|                                       |                                |
|---------------------------------------|--------------------------------|
| Collezioni abbinate<br>Matching lines | Real<br>Compact<br>Pacto       |
| Dimensioni<br>Size                    | 2900x72x11 mm<br>2900x80x10 mm |



**WPC PROTECTIVE PLUS**



WPC Protective Plus è un trattamento protettivo idro-oleo-repellente specifico per WPC che dona anche un leggerissimo effetto tonalizzante. Utilizzo consigliato per una minore manutenzione nel tempo.  
**Resa: 1 L / 14 mq**  
WPC Protective Plus is a hydro-oil-repellent protective treatment specific for WPC which also gives a very slight toning effect. Recommended to reduce maintenance over time.  
Yield: 1 L / 14 sqm

|                         |                                   |
|-------------------------|-----------------------------------|
| Collezioni<br>Lines     | Pacto<br>Compact                  |
| Confezione<br>Packaging | Latta/ Can 1 L<br>Bidone/ Bin 5 L |

**WPC CLEANER**



Detergente igienizzante ad azione battericida indicato per la pulizia intensiva di superfici in WPC. Rimuove con facilità anche lo sporco più intenso. Sanitizing detergent with bactericidal action indicated for intensive cleaning of WPC surfaces. It easily removes even heavy soiling.

|                         |                          |
|-------------------------|--------------------------|
| Collezioni<br>Lines     | Pacto<br>Real<br>Compact |
| Confezione<br>Packaging | 1 L                      |

**PACKAGING  
E LOGISTICA**  
PACKAGING  
AND LOGISTICS

## Pavimenti e rivestimenti per esterni

### Outdoor flooring and coverings

| Prodotto<br>Product                                 | Riformato mm<br>Size mm | Pezzi Cfz<br>Pieces Box | m <sup>2</sup> Cfz<br>m <sup>2</sup> Box | Dimensioni scatola mm<br>Box dimensions mm | Kg per scatola<br>Kg per box | Cfz pallet<br>Box pallet | m <sup>2</sup> pallet<br>m <sup>2</sup> pallet | Dimensione pallet (mm)<br>Pallet dimensions (mm) | Kg al m <sup>2</sup><br>Kg per m <sup>2</sup> | Peso lordo pallet<br>Pallet Weight |
|---|-------------------------|-------------------------|--|--|------------------------------|--------------------------|--|--|---|------------------------------------|
| PACTO   | 2900x150x20             | 1                       | 0,435                                    | 2900x150x20                                | 11,36                        | 84                       | 36,54  | 2920x1090x400                                    | 26,11   | 987,22                             |
| REAL  | 2900x143x22,5           | 1                       | 0,414                                    | 2900x143x22,5                              | 8,10                         | 84                       | 34,835   | 2920x1060x400                                    | 19,53   | 702,069                            |
| COMPACT   | 2900x140x19             | 1                       | 0,406                                    | 2900x140x19                                | 9,52                         | 84                       | 34,104   | 2920x1020x370                                    | 23,44   | 827                                |
|   | 2200x140x20             | 1                       | 0,308                                    | 2200x140x20                                | 7,78                         | 144                      | 44,352   | 2210x1130x490                                    | 25,26   | 1155                               |
| MAGATELLO ALLUMINIO<br>H 15<br>ALUMINIUM JOIST H 15 | 3000x50x15              | -                       | -  | -  | 0,67                         | 288                      | -  | 3000x560x500                                     | -   | 591                                |
| MAGATELLO ALLUMINIO<br>H 30<br>ALUMINIUM JOIST H 30 | 3000x50x30              | -                       | -  | -  | 0,83                         | 144                      | -  | 3000x560x500                                     | -   | 375                                |

**PROGETTI**  
PROJECTS

ABITAZIONE PRIVATA/  
PRIVATE RESIDENCE

prodotto/product Real - Ipe Lapacho



HOTEL SYLVA

prodotto/product Compact - Argilla



**ABITAZIONE PRIVATA/  
PRIVATE RESIDENCE**

prodotto/product **Compact**



ABITAZIONE PRIVATA/  
PRIVATE RESIDENCE

prodotto/product Real - Ipe Lapacho



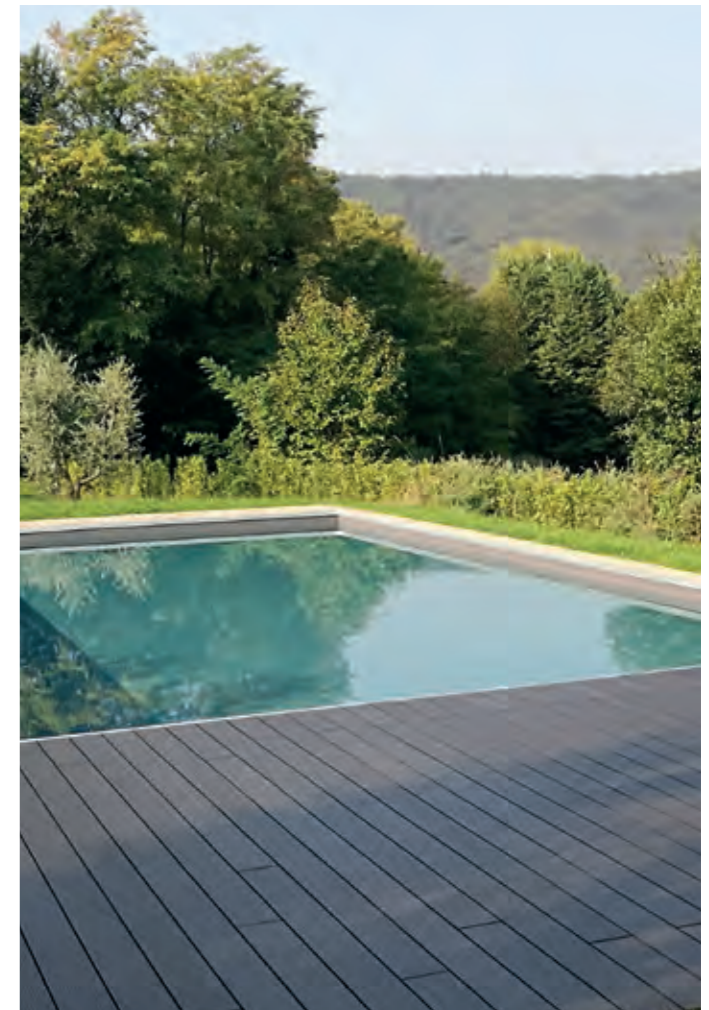
**PARCO LUNGOLAGO DI MELIDE/  
LUNGOLAGO PARK IN MELIDE**

prodotto/product **Compact - Grigio Platino**



# CASALE LUCREZIA/ LUCREZIA FARMHOUSE

prodotto/product Compact - Argilla



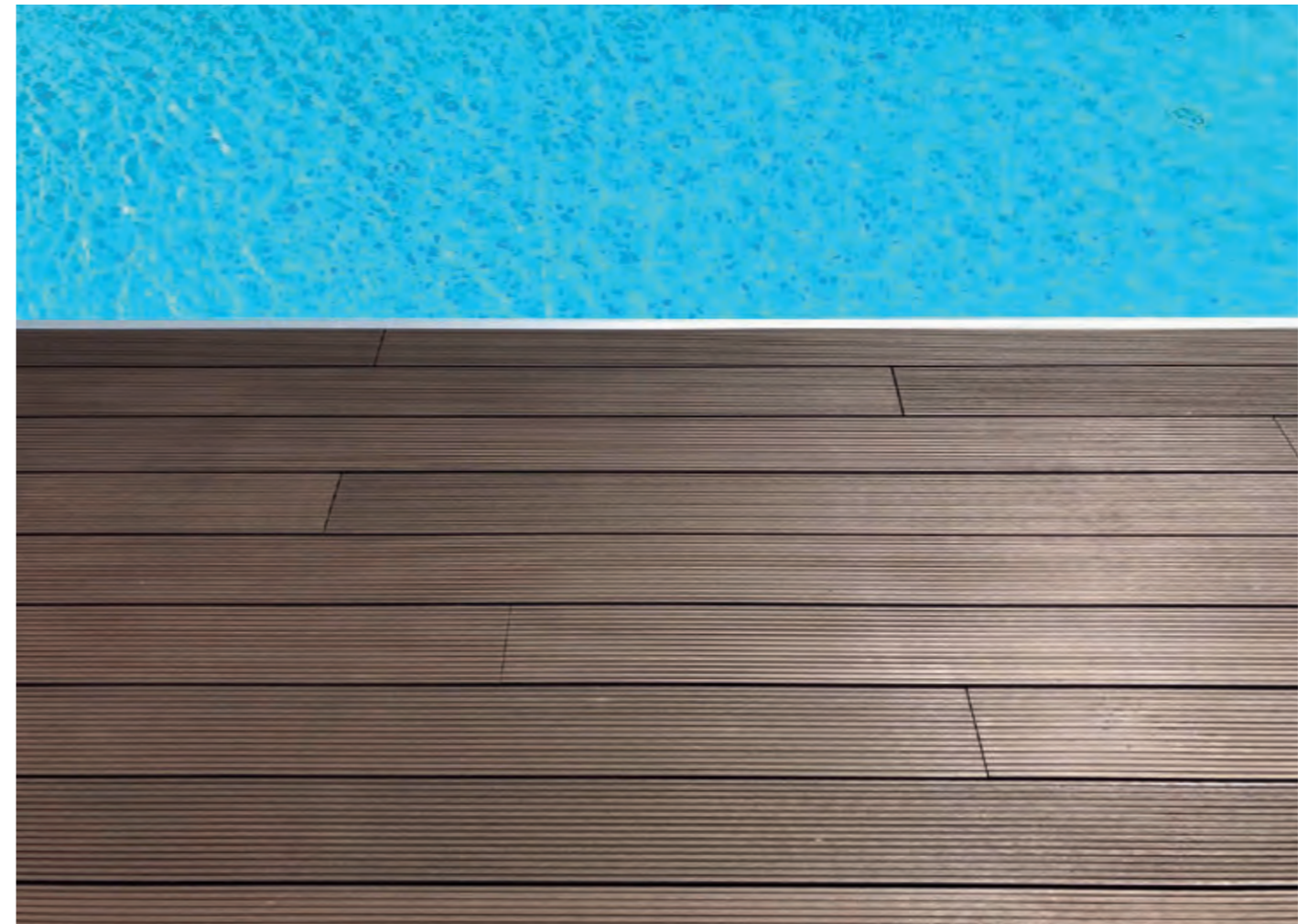
ABITAZIONE PRIVATA/  
PRIVATE RESIDENCE

prodotto/product Compact



**ABITAZIONE PRIVATA/  
PRIVATE RESIDENCE**

prodotto/product **Compact - Argilla**



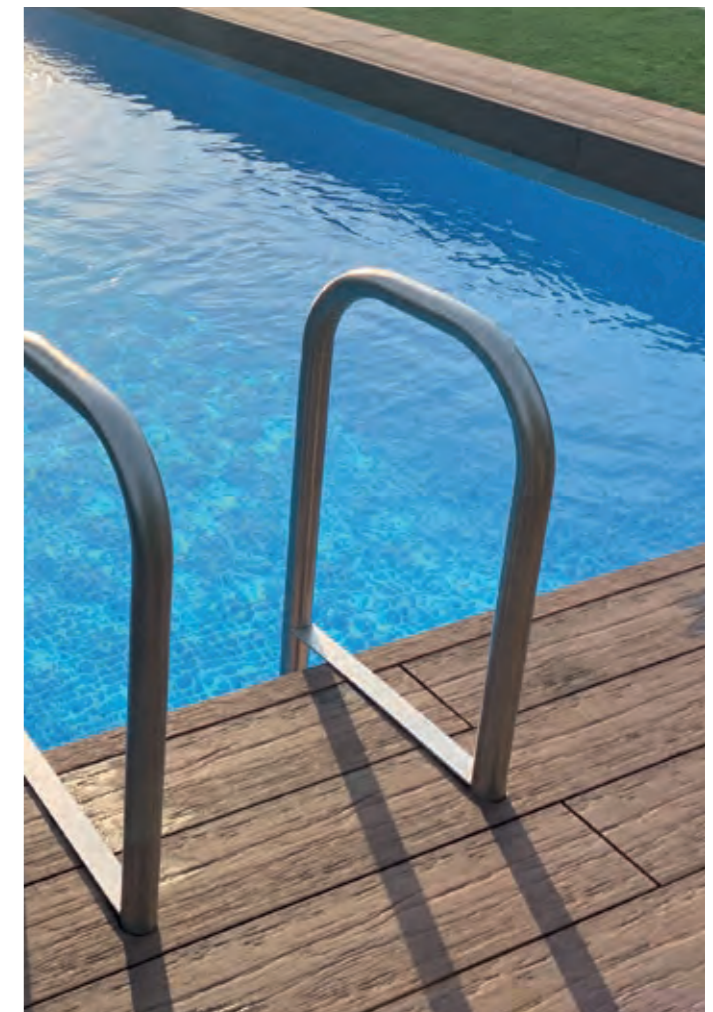
**PIZZERIA/  
PIZZA RESTAURANT**

prodotto/product Compact



ABITAZIONE PRIVATA/  
PRIVATE RESIDENCE

prodotto/product Pacto - Panarea



ABITAZIONE PRIVATA/  
PRIVATE RESIDENCE

prodotto/product Pacto - Vulcano



**ATTICO MILANO CORSO SEMPIONE/  
MILAN PENTHOUSE CORSO SEMPIONE**

prodotto/ product Real - Teak Ossidato  
designer/ Tamara Gerosa  
photo/ AC Photo Studio



ABITAZIONE PRIVATA/  
PRIVATE RESIDENCE

prodotto/ product Pacto - Lipari



# VENICE GREEN

prodotto/ product Pacto - Linosa



# VILLA MONOPOLI

prodotto/ product Compact - Grigio Platino

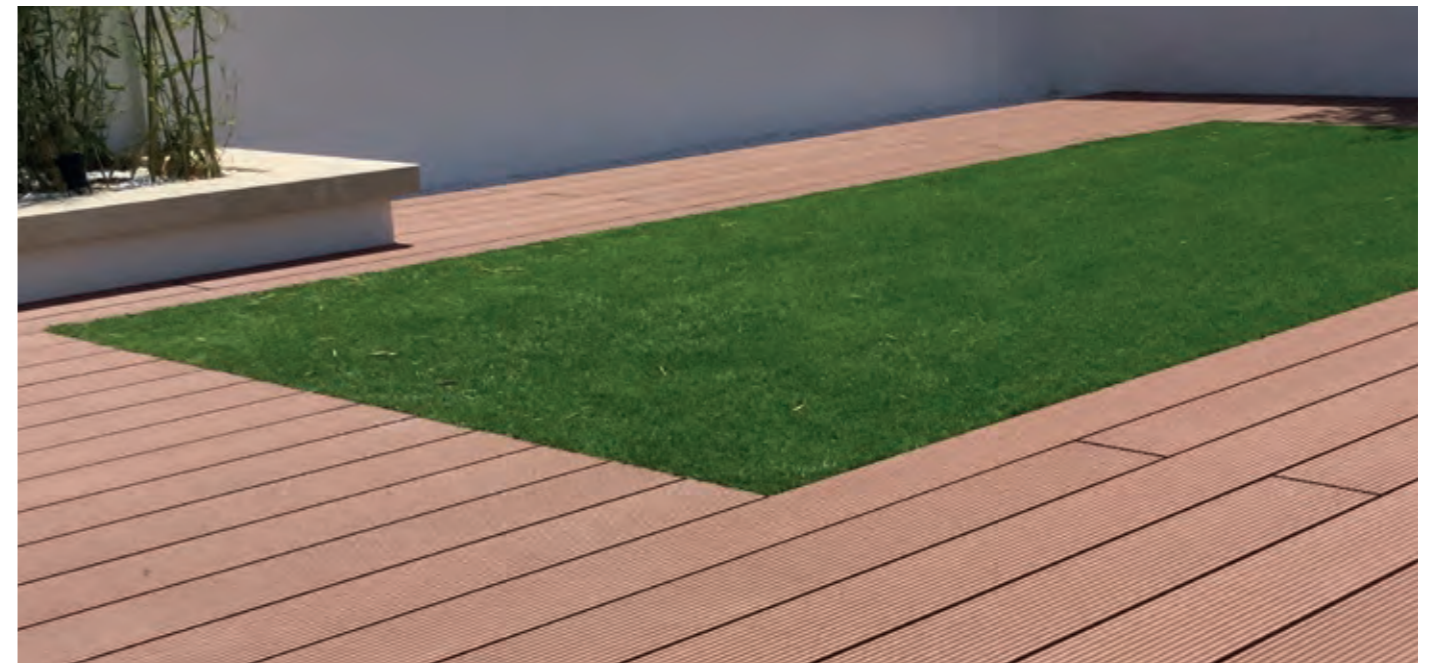


prodotto/ product Compact



**ABITAZIONE PRIVATA/  
PRIVATE RESIDENCE**

prodotto/ product **Compact**



**Skema S.p.A.**

Via dell'Artigianato, 8  
31047 Ponte di Piave (TV) - Italy

Ph. (+39) 0422 858511  
info@skema.eu  
www.skema.eu

**A.D.**

arch. paolo pampanoni

**Concept & Graphic**

d+a srl

**Set design, rendering**

virtual design  
nudesign srl

**Photo**

studio antiorario

**Printed**

grafiche antiga

La riproduzione dei colori è approssimativa.

Skema S.p.A. ha la facoltà esclusiva di modificare e sostituire, anche solo parzialmente, i componenti dei sistemi illustrati in questo folder, senza l'obbligo di darne preavviso.

The reproduction of colors is approximate. Skema S.p.A. has the exclusive right to modify and replace, even only partially, the components of the systems illustrated in this folder, without the obligation to give prior notice.

© Copyright by Skema S.p.A.  
All rights reserved

